

Crève-cœur

Louise Sartor, Naoki Sutter-Shudo
Jour de fête en couleurs



NSS19011

Naoki Sutter-Shudo

Asceabb, 2019

Pressure cooker, enamel, stainless steel, polyester

Variable dimensions (pressure cooker: 28 × 38 × 27 cm)



NSS19012

Naoki Sutter-Shudo

Tseedb, 2019

Pressure cooker, enamel, wood, plastic, aluminum,
stainless steel

108 × 38 × 31 cm



LS19023

Louise Sartor

Cour place Jean-Jaurès, 2019

Gouache sur carton

27 × 14 cm



LS19003

Louise Sartor

Cour rue du Faubourg Saint Denis, 2018

Gouache sur carton

18,5 × 18,5 cm

Crèveœur



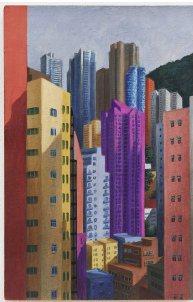
LS19026

Louise Sartor

Diaires, 2019

Huile sur bois

23 × 15 × 4 cm



LS19021

Louise Sartor

Sheung Wan, 2019

Gouache sur carton

24 × 15 cm



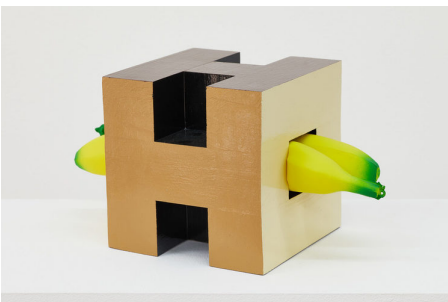
NSS19013

Naoki Sutter-Shudo

Philomène 3/4/5, 2019

Wood, enamel, plastic

40,5 × 18,5 × 18,5 cm



NSS19014

Naoki Sutter-Shudo

Philomène 2, 2019

Wood, enamel, plastic

13,5 × 27 × 13,5 cm

Crève-cœur



NSS19015

Naoki Sutter-Shudo

Philomène 1, 2019

Wood, enamel, plastic

13,5 × 13,5 × 16,5 cm



NSS19028

Naoki Sutter-Shudo

X, 2019

Vinyl, enamel, wire

29 × 16 × 7 cm



LS19020

Louise Sartor

Pouillot, 2019

Gouache sur carton, cadre

Peinture : 10 × 13,5, avec cadre : 22 × 13,5



NSS19031

Naoki Sutter-Shudo

Mona Toyota, juillet 2019, 2019

Archival pigment print

66 × 96 cm

Edition de 3 + 2 AP

Crève-cœur



NSS19017

Naoki Sutter-Shudo

Jouet très agréable, 2019

Stained wood, buffalo horn, stainless steel

Variable dimensions



NSS19016

Naoki Sutter-Shudo

Poulet, 2019

Plaster, aluminum, rubber

41,5 × 9,5 × 8 cm



LS19019

Louise Sartor

Coquelicots, 2019

Gouache sur carton

15,4 × 8,5 cm



LS19027

Louise Sartor

Aquarius, 2019

Polystyrène, textiles

44 × 25,5 × 9,5 cm

Les fonds seront reversés à SOS Méditerranée.

Crève-cœur



NSS19019

Naoki Sutter-Shudo

Pénélope, 2019

Baguette, sisal, enamel, soft pastel, varnish

63 × 9 × 7 cm



NSS19018

Naoki Sutter-Shudo

Le bienheureux, 2019

Aluminum, enamel, ivory, sponge

8 × 10 × 17 cm



NSS19030

Naoki Sutter-Shudo

Allie à la maison, Los Angeles, février 2019, 2019

Archival pigment print

69 × 51 cm

Ed 1/3 + 2 AP



LS19026

Louise Sartor

Soie, 2019

Acrylique sur panneau

21 × 30 cm

Crève-cœur



LS19018

Louise Sartor

Vichy noir, 2019

Gouache sur panneau

28 × 19 cm



LS19025

Louise Sartor

Vichy rouge, 2019

Gouache sur carton

21 × 21,5 cm



LS19024

Louise Sartor

Vive les vacances !, 2019

Huile sur panneau

21 × 30 cm

NSS19029

Naoki Sutter-Shudo

Les îles Fortunées, 2019

Bois incrusté dans le sol de la galerie, cire

Dimensions variables

Crève-cœur



NSS19020

Naoki Sutter-Shudo

Mur, Bank of America, Pasadena, 2019

Inkjet print, wood, enamel, steel

50 × 110 × 6 cm



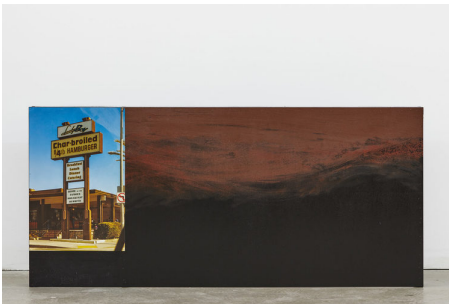
NSS19022

Naoki Sutter-Shudo

Mur, Sears, Los Angeles, 2019

Inkjet print, wood, enamel, steel

75 × 87 × 6 cm



NSS19021

Naoki Sutter-Shudo

Mur, Lucky Boy, home of the famous breakfast burrito, Pasadena, 2019

Inkjet print, wood, enamel, steel

50 × 110 × 6 cm



NSS19023

Naoki Sutter-Shudo

Mur, le bar du peuple, Marseille, 2019

Inkjet print, wood, enamel, steel

75 × 87 × 6 cm

Crève-cœur



NSS19024

Naoki Sutter-Shudo

Mur, la fac de Tolbiac, Paris, 2019

Inkjet print, wood, enamel, steel

75 × 87 × 6 cm



NSS19025

Naoki Sutter-Shudo

Mur, un bel immeuble d'habitation, Paris, 2019

Inkjet print, wood, enamel, steel

75 × 87 × 6 cm



NSS19026

Naoki Sutter-Shudo

Mur, Wework, Pasadena, 2019

Inkjet print, wood, enamel, steel

66 × 110 × 6 cm



NSS19027

Naoki Sutter-Shudo

Exterminatrix, 2019

Fly stickers on windows

Variable dimensions