

Taka Ishii

Gallery

6-5-24 3F Roppongi Minato-ku Tokyo #106-0032, Japan

tel +81 (0)3 6434 7010

fax +81 (0)3 6434 7011

web www.takaishiigallery.com

email tig@takaishiigallery.com

小野田 實

日期：2017年11月25日（週六） - 12月22日（週五）

地點：Taka Ishii Gallery Tokyo

Taka Ishii Gallery 將於 11 月 25 日（六）至 12 月 22 日（五）期間，舉行小野田實的個展。本次為 Taka Ishii Gallery 首度舉辦的小野田個展，將綜觀他長達 50 年的創作生涯，展出自 60 年代起的初期作品至 90 年代後半的晚年創作，精選繪畫作品共 11 件。

我在新加入的成員身上所抱持的期待是，那些在過去的具體美術展中，因為刻意不走上前人的老路，而能自豪地將引以為奇的創作展現於世人面前的前輩們所保有的姿態，以及兼備同等桀驁不遜與虛懷若谷之精神。在融入具體派這個大熔爐的前提之下，許多意料之外的衍生物仍然不斷地進化昇華，令我感到耳目一新，更是驚嘆不已。

出處：吉原治良《具體》第 14 期（1965 年）

在米歇爾·達比埃（Michel Tapié）的支持之下所確立的具體派，其不定形藝術（Art Informel）風格於 1960 年代逐漸喪失了新意。為了打破這個僵局，吉原治良於 1965 年廣納了與過去具體派創作風格迥異的藝術家作為具體美術協會的新會員，小野田正是當時被稱為「第三世代」的成員之一。他的創作中充分反映出當下大量生產及大量消費的時代，作品意圖邁向全新的抽象表現。

在 60 年代之時，小野田的繪畫作品以無數個色彩與大小不同的圓形所構成，由胡粉及黏著劑混製成的糊狀物打底，以襯托圖樣，使畫面呈現出如同生命體般的高低起伏。當時正值日本經濟的高度成長期，為了客觀表現出大量生產真空管等元件的工業機械化程序，小野田以圓形布滿整個畫面，並將自身作品命名為「繁殖繪畫」。此後，他的創作逐漸走向更深層的抽象。進入 70 年代後，圓形的元素集中於正方形的畫布中央，匯整為正圓。小野田透過將形態簡化並以普遍概念的「圓」作為焦點的手法，以防範想像力及偶然的干擾，彷彿企圖把觀念上的各種要素由作品的畫面中排除。

小野田實（1937 - 2008 年）生於當時的滿洲國。第二次世界大戰前搬遷至日本姬路，隨後以姬路為活動地點。1965 年時因為元永定正的介紹加入具體美術協會。小野田參加過的聯展包括「Gutai: Splendid Playground」古根漢美術館（紐約，2013 年）、「GUTAI, The Spirit of an Era」國立新美術館（東京，2012 年）、「Gutai, 1954 - 1972」兵庫縣立美術館（神戶，2004 年）、「1964: A Turning Point in Japanese Art」東京都現代美術館（1996 年）、「The Gutai Group Osaka Japan」Experiment Studio Rotterdam（鹿特丹，1967 年）、「現代美術的動向—繪畫與雕刻展」國立近代美術館京都分館（1965 年）、「第 16 屆具體美術展」京王百貨店（東京，1965 年）等。2004 年在姬路市美術館的策劃下於該美術館舉辦了小野田實的個展「小野田實的世界」。

For further information, please contact: Elisa Uematsu (exhibition) and Takayuki Mashiyama (press).

6-5-24 3F Roppongi Minato-ku, Tokyo 106-0032 tel: +81 3 6434 7010 fax: +81 3 6434 7011

www.takaishiigallery.com e-mail: tig@takaishiigallery.com

Tue-Sat 11:00-19:00 Closed on Sun, Mon, and National Holidays



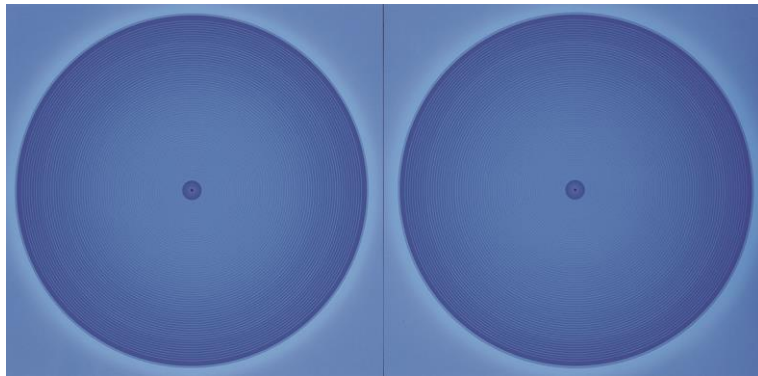
Minoru Onoda

“WORK63-X”, 1963

Oil, gofun and glue on plywood

91 x 91 x 4.5 cm

© Estate of Minoru Onoda



Minoru Onoda

“WORK77-BLUE112”, 1977

Acrylic on cotton on plywood

80 x 160 x 3.5 cm

© Estate of Minoru Onoda