

Rafik Greiss

“Closer”

September 3 — 25, 2021

Standing apart yet connected by a larger metal frame, two subway poles announce the absence of bodies that might cling to them for support. Poised in anticipation of a hand reaching out, the navy blue loops that are adhered to these poles remain empty, effectively frozen in their invitation. Suddenly, this citation of city infrastructure no longer recalls what it was supposedly created for—the modern human—but takes on a formal value all its own. Such is the case, too, with a nearby airplane chair that has been deconstructed almost out of recognition. No longer a site of bored repose, the remaining shell incorporates the negative space surrounding it, making odd what once was banal. This is the life of objects as seen by Rafik Greiss. For his first solo show in Europe, Greiss brings particular attention to the objects, ideas, and individuals that have been marked by the spatiotemporal dislocation of urban environments. The result is a combination of photography, sculpture, and installation that explores themes of motion and vulnerability—of getting “closer.”

The adjective “closer” is relative; it describes a movement that is also an anticipation, a gradual orientation that exists without absolute value. Moving “closer” involves the twin dangers of overestimating either how much we have in common or how much divides us. In his photographs, Greiss concentrates less on individual subjects or objects, and more on the web that hangs them together. In his series “The Backfire Effect,” 2021, the artist presents several life-size photographs of ears, each with a correlating square of train braille installed on the floor below. The “backfire effect” references a cognitive bias theory of the same name, first proposed by political scientists Brendan Nyhan and Jason Reifler in 2006, according to which individuals are so committed to a particular belief that they not only reject any fact or evidence contrary to it, but ultimately reinforce their original perspective. In this series, Greiss responds to this theory as well as to his own experience participating in London’s Black Lives Matter protests of summer 2020, when he observed how some individuals focused more intently on the sound of their own voices than on the chorus of the crowd. What is lost, Greiss seems to ask, when too much emphasis is placed on the individual?

In another photograph (“Limerence”, 2021), two people embrace in the red sway of a smoky dance floor. Their faces are not visible, buried instead among the soft hollows of each other’s neck and shoulders. Their mutual action, however—a hug in the chaos of the club—emerges as the work’s animating force. Greiss captures a similar ambivalence in the photograph “Untitled (the Light that Filters through the Green),” 2017: here, a foggy window bears the tracks of fingertips that, in their wake, have turned the glass transparent, allowing it to become filled by the green of an outside forest.

BALICE HERTLING

GALERIE

This etching in condensation recalls both the linguistic significance of hieroglyphs as well as the nostalgia of childhood doodles on rainy car windows. Yet this scene is also an unstable one. The markings will fade, vulnerable to conditions of temperature and time—as we all are. This subtle transition to the universal is a common effect of the artist’s work, which often deals with the passage of time and its possibilities (if not guarantees) of erasure and disappearance.

Free from moralism or manifesto, Greiss does seem to suggest one way to rage against the inevitable decay of our material realities. This proposition is to mark the world more, mark it deeper and with greater frequency. On the gallery floor there are cases containing keys. Visitors are invited to scratch the metal plates of the wall, just like on the train. This act of collective “vandalism” establishes a poetics of space that depends on presence and the beauty of chance. Through this work that is also play, the artist challenges the boundaries between public and private. More broadly, he also invokes questions of borders as mechanisms that containerize people and land. How might we understand something like a border through the senses? Once borders have been scratched, prodded, listened to and tasted, one’s position on one side or the other might seem less justifiable, less logical. This is not a scientific approach of impartiality that Greiss takes, but an up close and personal proximity that gives way to reciprocal respect and understanding.

“Closer” is a slow-burn transformation, a show that reminds us that intimacy is nothing other than a degree of closeness. Here, Greiss asks for a closeness that moves closer still, whether or not that transit ever leads to a moment of intersection, or if, like train cars crossing in the night of underground tunnels, what was close becomes far.

—Lou Ellingson

Rafik Greiss (b. 1997) is an Irish-born Egyptian artist who is currently based in Paris. He has recently participated in the group shows "Gennariello, part II," Balice Hertling, Paris (2020); "Show of Support," curated by Kesewa Aboah, online (2020); "Yard Sale," curated by Ben Werther, online (2020); STP BFA Show, curated by Lucien Smith, online (2020); and "Good Taste Series," curated by Paige Silviera and Katja Hovrat, Miami Design District, FL (2018). The artist graduated from New York University's Tisch School of the Arts in 2020. His work has appeared in publications such as i-D Magazine, Vogue Italia, British Vogue, Interview Magazine, Paper Magazine, Purple Magazine, Pitchfork, Avante Arte, among others. In 2017, the artist completed a residency at Factum Arte in Madrid, Spain. This will be his first solo show in Europe.

Rafik Greiss

“Closer”

September 3 — 25, 2021

Reliés par un cadre métallique plus grand, deux barres de métro annoncent l'absence de corps qui pourraient s'y accrocher pour les soutenir. Les poignées bleu marine qui y sont fixées, dans l'attente d'une main tendue, restent vides. Soudain, cette citation de l'infrastructure urbaine ne rappelle plus ce pour quoi elle a été prétendument créée - l'humain moderne - mais prend une autre valeur formelle. De même, une chaise d'avion située à proximité a été déconstruite au point d'être presque méconnaissable. Loin d'être un lieu de repos anodin, la carcasse restante incorpore l'espace négatif qui l'entoure, rendant singulier ce qui était autrefois banal. Telle est la vie des objets telle que la voit Rafik Greiss. Pour sa première exposition personnelle en Europe, Greiss porte une attention particulière aux objets, idées et individus qui ont été marqués par la dislocation spatio-temporelle des environnements urbains. Le résultat est une combinaison de photographies, de sculptures et d'installations qui explorent les thèmes du déplacement et de la vulnérabilité - du dit "rapprochement".

L'adjectif " closer " est relatif ; il décrit un mouvement qui est aussi une anticipation, une orientation progressive qui existe sans valeur absolue. Se "rapprocher" comporte le double danger de surestimer ce que nous avons en commun ou ce qui nous sépare. Dans ses photographies, Greiss se concentre moins sur les sujets ou les objets individuels que sur les éléments qui les relient. Dans sa série "The Backfire Effect" (2021), l'artiste présente plusieurs photographies d'oreilles grandeur nature, chacune étant accompagnée d'une dalle podotactile. The "backfire effect" fait référence à la théorie des biais cognitifs du même nom, avancée pour la première fois par les politologues Brendan Nyhan et Jason Reifler en 2006, selon laquelle les individus sont tellement attachés à une croyance particulière qu'ils ne se contentent pas de rejeter tout fait ou preuve contraire à celle-ci, mais finissent par la renforcer dans leur point de vue initial. Dans cette série, Greiss répond à cette théorie ainsi qu'à sa propre expérience de participation aux manifestations Black Lives Matter de Londres de l'été 2020, lorsqu'il a observé comment certains individus se concentraient plus intensément sur le son de leur propre voix que sur le refrain de la foule. Que perd-on, semble demander Greiss, lorsque l'on accorde trop d'importance à l'individu ?

Dans une autre photographie ("Limerence", 2021), deux personnes s'embrassent dans le mouvement rouge d'une piste de danse enfumée. Leurs visages ne sont pas visibles, enfouis dans les creux du cou et des épaules de l'autre. Dans le chaos du club, leur étreinte mutuelle devient la force motrice de l'œuvre. Greiss capture une ambivalence similaire dans la photographie "Untitled (the Light that Filters through the Green)", 2017 : ici, une fenêtre embuée porte les traces de doigts qui, dans leur

BALICE HERTLING

GALERIE

sillage, ont rendu le verre transparent, permettant d'apercevoir le vert d'une forêt. Cette gravure dans la condensation rappelle aussi bien la signification linguistique des hiéroglyphes que la nostalgie des gribouillis de l'enfance sur les vitres pluvieuses des voitures. Pourtant, cette scène est également instable. Les marques s'effaceront, vulnérables aux conditions de température et de temps, comme nous le sommes. Cette transition subtile vers l'universel est un effet courant dans le travail de l'artiste, qui traite souvent du passage du temps et de ses possibilités (sinon garanties) d'effacement et de disparition.

Sans faire de moralisme ou de manifeste, Greiss propose néanmoins un moyen de lutter contre l'inévitable déclin de nos réalités matérielles. Cette proposition consiste à marquer le monde davantage, à le marquer plus profondément et plus souvent. Au sol de la galerie se trouve un coffret qui contient de nombreuses clés avec lesquelles les visiteurs sont invités à rayer l'ensemble des plaques de métal. Cet acte de "vandalisme" collectif engendre une poésie de l'espace qui se fonde sur la présence et le hasard. Par ce travail qui est aussi un jeu, l'artiste interpelle les frontières entre public et privé. Plus largement, il évoque les questions relatives aux frontières en tant que mécanismes de contention des personnes et des terres. Comment pouvons-nous comprendre le concept de frontière à travers les sens ? Une fois que les frontières ont été grattées, sondées, écoutées et goûtées, la position d'une personne d'un côté ou de l'autre peut soudainement sembler moins justifiable, moins logique. Ce n'est pas une démarche scientifique d'impartialité que suit Greiss, mais une proximité personnelle qui donne lieu à un respect et une compréhension réciproques.

"Closer" est une métamorphose progressive, une exposition qui nous rappelle que l'intimité n'est rien d'autre qu'un degré de proximité. Ici, Greiss demande une proximité qui se rapproche encore, que ce rapprochement aboutisse ou non à un moment de rencontre, ou que, comme les navires qui se croisent dans la nuit, ce qui était proche devient lointain.

— Lou Ellingson

Rafik Greiss (né en 1997) est un artiste égyptien né en Irlande et actuellement basé à Paris. Il a récemment participé aux expositions collectives "Gennariello, part II", Balice Hertling, Paris (2020) ; "Show of Support", organisée par Kesewa Aboah, en ligne (2020) ; "Yard Sale", organisée par Ben Werther, en ligne (2020) ; STP BFA Show, organisée par Lucien Smith, en ligne (2020) ; et "Good Taste Series", organisée par Paige Silveira et Katja Hovrat, Miami Design District, FL (2018). L'artiste est diplômée de la Tisch School of the Arts de l'université de New York en 2020. Son travail est apparu dans des publications telles que i-D Magazine, Vogue Italia, British Vogue, Interview Magazine, Paper Magazine, Purple Magazine, Pitchfork, Avante Arte, entre autres. En 2017, l'artiste a effectué une résidence au Factum Arte à Madrid, en Espagne. Il s'agit de sa première exposition personnelle en Europe.

BALICE HERTLING

GALERIE



Exhibition view
"Closer" by Rafik Greiss
September 3 - 25, 2021

BALICE HERTLING

GALERIE



Exhibition view
"Closer" by Rafik Greiss
September 3 - 25, 2021

BALICE HERTLING

GALERIE



Exhibition view
"Closer" by Rafik Greiss
September 3 - 25, 2021

**BALICE
HERTLING**
GALERIE



Exhibition view
"Closer" by Rafik Greiss
September 3 - 25, 2021

BALICE HERTLING

GALERIE



Exhibition view
"Closer" by Rafik Greiss
September 3 - 25, 2021

BALICE HERTLING

GALERIE



Exhibition view
"Closer" by Rafik Greiss
September 3 - 25, 2021

BALICE HERTLING

GALERIE



Exhibition view
"Closer" by Rafik Greiss
September 3 - 25, 2021

BALICE HERTLING

GALERIE



Rafik Greiss

Soldiers

2021

Impression jet d'encre sur papier japonais / Inkjet print on japanese paper

39.5 x 32 cm / 15 1/2 x 12 5/8 inches

Edition 3 + 2 AP

GR21 2

Galerie Balice Hertling

239 rue Saint-Martin 75003 Paris T +331 43 48 15 68 gallery@balicehertling.com www.balicehertling.com

BALICE HERTLING

GALERIE



Rafik Greiss

Untitled (the Light that Filters through the Green)

2017

Impression numérique / Impression numérique

166.4 x 134.4 cm / 65 1/2 x 52 7/8 inches

Edition 3 + 2 AP

GR21 3

Galerie Balice Hertling

239 rue Saint-Martin 75003 Paris T +331 43 48 15 68 gallery@balicehertling.com www.balicehertling.com

BALICE HERTLING

GALERIE

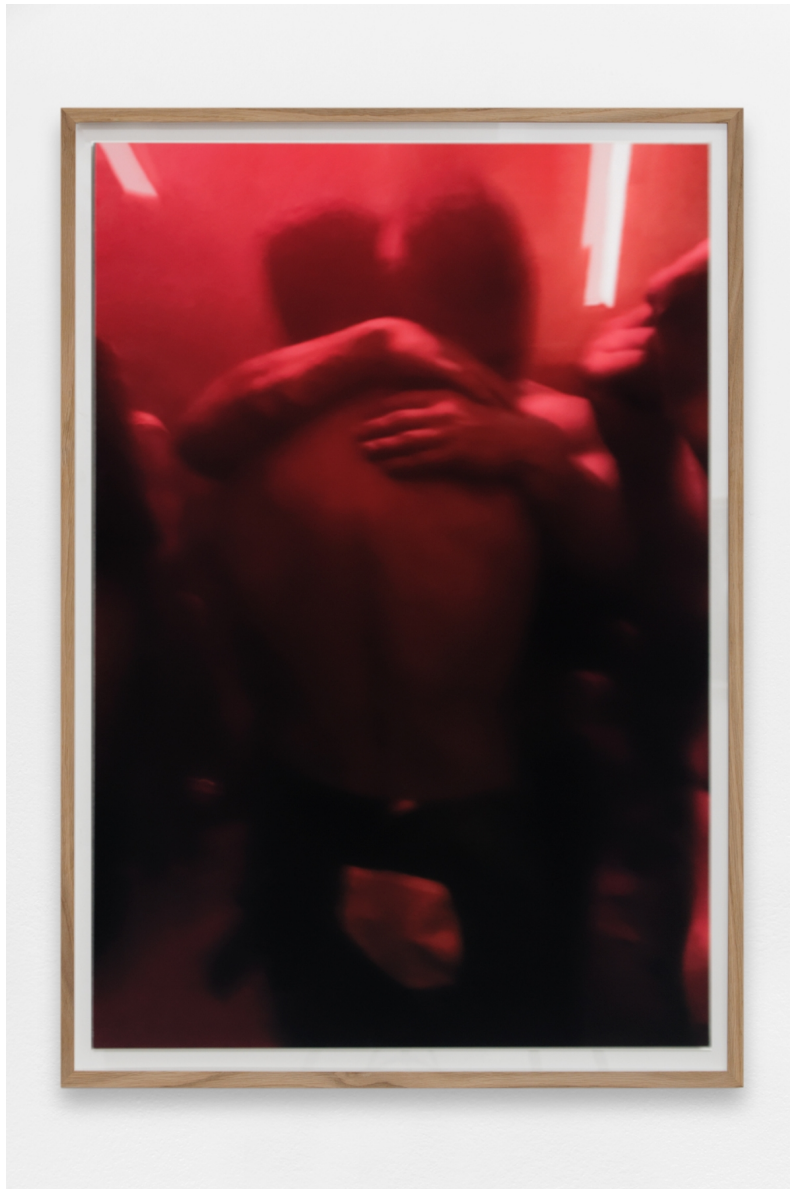


Rafik Greiss
Ooze out and away, Oneworld
2021

Impression numérique / Inkjet print
121.3 x 99.8 cm / 47 6/8 x 39 2/8 inches
Edition 3 + 2 AP
GR21 11

BALICE HERTLING

GALERIE



Rafik Greiss

Limerence

2021

119 x 83.4 cm / 46 7/8 x 32 7/8 inches

Edition 3 + 2 AP

GR21 23

Galerie Balice Hertling

239 rue Saint-Martin 75003 Paris T +331 43 48 15 68 gallery@balicehertling.com www.balicehertling.com

BALICE HERTLING

GALERIE



Rafik Greiss
I wear your ring
2021

54 x 65 cm / 21 2/8 x 25 5/8 inches
Edition 3 + 2 AP
GR21 8



Rafik Greiss
Crescent I
2021

36 x 26 cm / 14 ¹/₈ x 10 ²/₈ inches
Edition 3 + 2 AP
GR21 9

BALICE HERTLING

GALERIE



Rafik Greiss
Ganymede I
2021

Impression jet d'encre sur papier japonais / Inkjet print on japanese paper
117 x 82.5 cm / 46 1/8 x 32 1/2 inches
Edition 3 + 2 AP
GR22 1

BALICE HERTLING

GALERIE

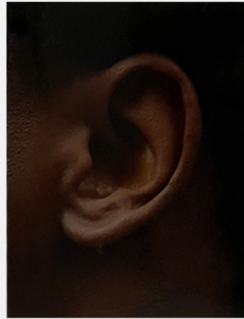


Rafik Greiss
Ganymede II
2021

Impression jet d'encre sur papier japonais / Inkjet print on japanese paper
117 x 82.5 cm / 46 1/8 x 32 1/2 inches
Edition 3 + 2 AP
GR21 25

BALICE HERTLING

GALERIE



Rafik Greiss
Stormzy
2021

Impression jet d'encre / Inkjet print
13.5 x 11 cm / 5 3/8 x 4 3/8 inches
Edition 3 + 2 AP
GR21 12

BALICE HERTLING

GALERIE



Rafik Greiss

Leyla

2021

Impression jet d'encre / Inkjet print

13.5 x 11 cm / 5 3/8 x 4 3/8 inches

Edition 3 + 2 AP

GR21 13

Galerie Balice Hertling

239 rue Saint-Martin 75003 Paris T +331 43 48 15 68 gallery@balicehertling.com www.balicehertling.com

BALICE HERTLING

GALERIE



Rafik Greiss

Camilla

2021

Impression jet d'encre / Inkjet print

13.5 x 11 cm / 5 3/8 x 4 3/8 inches

Edition 3 + 2 AP

GR21 14

Galerie Balice Hertling

239 rue Saint-Martin 75003 Paris T +331 43 48 15 68 gallery@balicehertling.com www.balicehertling.com

BALICE HERTLING

GALERIE



Rafik Greiss

Rodin

2021

Impression jet d'encre / Inkjet print

13.5 x 11 cm / 5 3/8 x 4 3/8 inches

Edition 3 + 2 AP

GR21 15

Galerie Balice Hertling

239 rue Saint-Martin 75003 Paris T +331 43 48 15 68 gallery@balicehertling.com www.balicehertling.com

BALICE HERTLING

GALERIE



Rafik Greiss

Terence

2021

Impression jet d'encre / Inkjet print

13.5 x 11 cm / 5 3/8 x 4 3/8 inches

Edition 3 + 2 AP

GR21 16

Galerie Balice Hertling

239 rue Saint-Martin 75003 Paris T +331 43 48 15 68 gallery@balicehertling.com www.balicehertling.com

BALICE HERTLING

GALERIE



Rafik Greiss

Viktor

2021

Impression jet d'encre / Inkjet print

13.5 x 11 cm / 5 3/8 x 4 3/8 inches

Edition 3 + 2 AP

GR21 17

Galerie Balice Hertling

239 rue Saint-Martin 75003 Paris T +331 43 48 15 68 gallery@balicehertling.com www.balicehertling.com

BALICE HERTLING

GALERIE



Rafik Greiss
Alessandra
2021

Impression jet d'encre / Inkjet print
13.5 x 11 cm / 5 3/8 x 4 3/8 inches
Edition 3 + 2 AP
GR21 18

BALICE HERTLING

GALERIE



Rafik Greiss

Left to my own devices

2021

Chaise d'avion avec video sur écran LCD / Airplane chair with video on LCD screen

112 x 86 x 55 cm / 44 1/8 x 33 7/8 x 21 5/8 inches

Edition 1/3 + 2 AP

GR21 19

Galerie Balice Hertling

239 rue Saint-Martin 75003 Paris T +331 43 48 15 68 gallery@balicehertling.com www.balicehertling.com



Rafik Greiss
Sticks and stones
2021

Œuvre in situ, 13 plaques en métal et 2 caisses contenant des clefs / In situ work, 13 metal panels and 2 boxes with keys
GR21 22



Rafik Greiss
Sticks and stones
2021

Œuvre in situ, 13 plaques en métal et 2 caisses contenant des clefs / In situ work, 13 metal panels and 2 boxes with keys
GR21 22

BALICE HERTLING

GALERIE



Rafik Greiss
Wings of desire
2021

Structure en aluminium et poignées / Aluminium structure and handles
231 x 124 cm / 91 x 48 7/8 inches
GR21 21

BALICE HERTLING

GALERIE



Rafik Greiss
Wings of desire
2021

Structure en aluminium et poignées / Aluminium structure and handles
231 x 124 cm / 91 x 48 7/8 inches
GR21 21

BALICE HERTLING

GALERIE



Rafik Greiss

Surge II

2021

Impression jet d'encre / Inkjet print

56 x 41 cm / 22 x 16 1/8 inches

Edition 1/3 + 2 AP

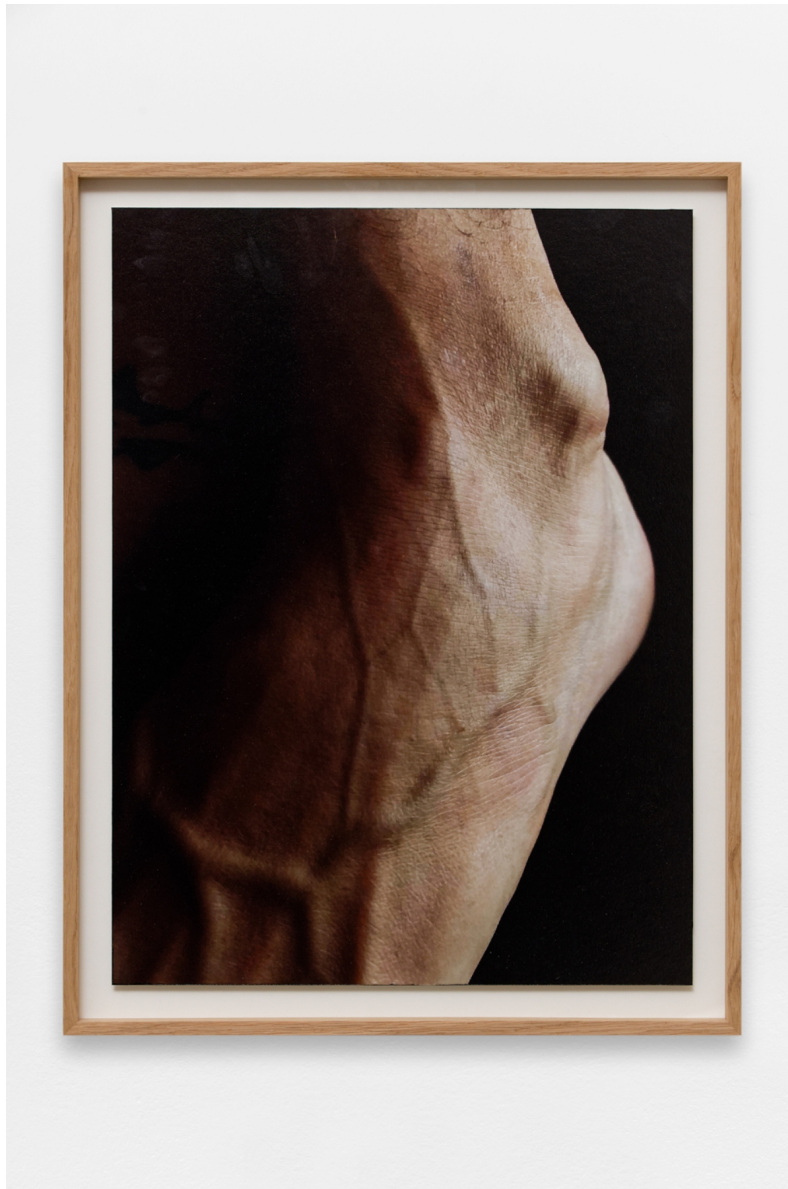
GR21 21

Galerie Balice Hertling

239 rue Saint-Martin 75003 Paris T +331 43 48 15 68 gallery@balicehertling.com www.balicehertling.com

BALICE HERTLING

GALERIE



Rafik Greiss

Surge I

2021

Impression jet d'encre / Inkjet print

56 x 41 cm / 22 x 16 1/8 inches

Edition 1/3 + 2 AP

GR21 22

Galerie Balice Hertling

239 rue Saint-Martin 75003 Paris T +331 43 48 15 68 galerie@balicehertling.com www.balicehertling.com

BALICE HERTLING

GALERIE



Rafik Greiss
Safe from harm
2021

Impression jet d'encre sur papier japonais / Inkjet print on japanese paper
39.5 x 32 cm / 15 1/2 x 12 5/8 inches
Edition 1/3 + 2 AP
GR21 23