

DOLLY BING BING /
Core of Bambi

Ft. Stef Kamil Carlens, Wannas Cré & Neoza Gozzin

& ILKE COP /
Prolific

29.01 - 06.03.2022

DOLLY BING BING / CORE OF BAMBI PRESS RELEASE

(ENG)

Tatjana Pieters Gallery presents two simultaneous solo shows: Core of Bambi by Dolly Bing Bing and Prolific by Ilke Cop. As different as the practices of Dolly Bing Bing and Ilke Cop may seem at first glance, there are also many points of overlap: the work of both artists shares a performative aspect, themes of identity, feminism and sexuality, as well as the complex relationship between personal and political themes. There are also similarities to be found in their bold self-representation, daring use of colour and expressive visual language.

Dolly Bing Bing / Core of Bambi

Dolly Bing Bing is the alter ego of Elisabeth Van Dam (b. 1986). She lives and works in Belgium and Brazil. Dolly describes herself as a Gesamtkunstwerk: she makes pop music, sings, dances and performs, is a doctor of philosophy, a mother and a widow. It is from these numerous influences and experiences that she derives her visual work, which can be viewed as a potent synthesis of her approach to life.

Dolly's handcrafted clay sculptures are built up around steel structures. She works deliberately, in a long, physically challenging process of pushing, feeling and moulding. Though the unusual forms that arise from this process are partly anthropomorphic, they also have an alienating quality, with disparate allusions ranging from Disney to well-known figures from art history.

Just as Dolly Bing Bing trains her own body like a machine, the boundary between human and machine in her sculptures is blurred. The visceral, clay look of their early stages ends up being covered with high-tech, glossy finishes and colours. This aesthetic, reminiscent of cars, motorcycles or products from the world of sports, reinforces her sculptures'

biomechanical character. The shiny shield of these finishing materials conceals the vulnerability behind the muscles: an invincible machine on the outside, a fragile Bambi on the inside. The result is a unique visual language, though influences from Jeff Koons, H.R. Giger, manga and rococo are visible.

Take the artist's Neo Nike, for example, a contemporary interpretation of the Nike of Samothrace: radical, futuristic and sexually assertive, she flirts with the aesthetic of so-called performance gear.

Monster Mother is an extremely muscular, powerful body that seems to be giving birth to a baby. It was created after the birth of Dolly's daughter and symbolises both the alienating experience of childbirth and the ur-moment that is birth. "Philosophy is often concerned with death, but rarely with birth. With this sculpture I wanted to represent primal creative power from a female perspective.»

Bambi's Heart is a 3D print and video based on an immense clay sculpture. Made following the death of Dolly's husband, the sculpture consists of three figures: one that seems to symbolise death, a rococo-like form that represents energy and fertility – with a flower, pearls, sea foam and shell shapes – and a third figure with a Bambi head that serves as a bridge between the other two. "After the death of my husband, I felt torn. Like Bambi, I had lost my innocence through a great loss. I wanted to reconnect with life, with positive energy ... and maybe get back in touch with the child in myself.»

The colour pencil drawings from the series Yummy Dolls are the most recent works in this exhibition. Delicious, sexually powerful and manga-inspired, these images are fairy tale-like yet have a dark side to them. Under the banner of Alien Ware, a series of small, functional ceramic sculptures completes the

Dolly universe: a treasure trove of peculiar tools with shapes inspired by reproductive organs, caves and fossils.

The intimate sculpting process and the deep connection between Dolly's life, body and work was captured in her studio by photographer Wannes Cré. In the three parts of the Core of Bambi series, Dolly's body becomes almost intertwined with the 'naked' clay of her sculptures. This effect is further emphasised by the earth and skin tones that merge into one another. Cré succeeds in portraying Dolly's strength and her vulnerability at the same time. His astute lighting choices give the artist's studio an almost transcendent look, while certain poses refer subtly to the canon of sculpture.

Wannes Cré also created the music video Readiness is All (ft. Stef Kamil Carlens), which is shown here in premiere. The scenography for this clip is the work of Neoza Goffin, a young artist with whom Dolly feels an affinity. Goffin also presents an installation here with photographs. In her colourful work, she explores the meaning and transformative potential of spirituality.

- Tim Vanheers

DOLLY BING BING (1988, BE) lives and works in Ghent (BE). She studied Fine Arts/Sculpture at KASK School of Arts Ghent and Art History, Literature and Philosophy at Ghent University. She has a doctorate in philosophy. Her work has been shown in several group and solo exhibitions including: Monster Mother in La Grande Traversée, Vooruit & CC René Magritte, Les-sines (BE). Lovedoll, International Art and Architecture Festival, Venice Art House, Venice (IT), Without Artists no Art, NICC BELGIUM, MHKA, Antwerp (BE). She has also performed in various stages such as: Het Nationaal Theater, The Hague (NL), Theater Rotterdam (NL), Vooruit Gent (BE), Recyclart (BE), Beusschowburg, Brussels (BE).

(NL)

Galerie Tatjana Pieters presenteert twee simultane solo-shows: Core of Bambi van Dolly Bing Bing en Prolific van Ilke Cop. Hoe verschillend de praktijken van Dolly Bing Bing en Ilke Cop op het eerste gezicht mogen lijken, er zijn ook heel wat raakpunten: het performatieve, identiteit, feminisme, seksualiteit en de complexe relatie tussen persoonlijke en politieke thema's spelen een rol in het werk van beide kunstenaars. Ook in de keuze voor een zelfbewuste representatie, een gedurfd kleurgebruik en een expressieve vormtaal zijn er overeenkomsten.

Dolly Bing Bing / Core of Bambi

Dolly Bing Bing is het alter ego van Elisabeth Van Dam (*1986). Ze woont en werkt in België en Brazilië. Ze beschrijft zichzelf als een Gesamtkunstwerk: ze maakt popmuziek, zingt, danst en performt, is doctor in de filosofie, moeder en weduwe. Uit die talrijke invloeden en ervaringen puurt ze haar beeldend werk, dat beschouwd kan worden als een gebalde synthese van haar levenskunst.

Haar sculpturen maakt ze met de hand, uit klei, op stalen structuren. Ze komen traag tot stand, in een langgerekt, fysiek uitdagend proces van duwen, voelen en kneden. De bijzondere vormen die zo ontstaan zijn deels antropomorf maar tegelijk bevreemdend, citeren soms Disney, soms bekende voorlopers uit de kunstgeschiedenis.

Net zoals Dolly Bing Bing haar eigen lichaam traint als een machine, vervaagt in de sculpturen de grens tussen het menselijke en het machinale. De viscerale, kleiige look die ze in hun beginstadium tonen wordt bedekt door hightech glossy finishes en kleuren. Die herinneren aan auto's, moto's of producten uit de wereld van de sport en versterken hun biomechanische karakter. Ze vormen een glanzend schild en verhullen de kwetsbaarheid achter de spieren: een onoverwinnelijke machine aan de

buitenkant, een kwetsbare Bambi vanbinnen. Het is een unieke beeldtaal, waarin invloeden van zowel Jeff Koons, H.R. Giger, manga als rococo zichtbaar zijn.

Zo is Neo Nike een hedendaagse interpretatie van de Nikè van Samothrake: radicaal, futuristisch en seksueel zelfbewust, flirtend met de esthetiek van performance gear.

Monster Mother is een extreem gespierd, krachtig lijf dat een baby lijkt te baren. Het kwam tot stand na de geboorte van Dolly's dochter en symboliseert zowel de bevreemdende ervaring van de bevalling als het oermoment van de geboorte. "In de filosofie gaat het vaak over de dood, maar zelden over de geboorte. In deze sculptuur wou ik de primaire, scheppende kracht tonen vanuit een vrouwelijk perspectief."

Bambi's Heart is dan weer een 3D-print en video gebaseerd op een immense kleisculptuur. Gemaakt na de dood van Dolly's man, bestaat de sculptuur uit drie figuren: één die de dood lijkt te symboliseren, een brugfiguur met een Bambihoofd en een rococoachtige vorm die staat voor energie en vruchtbaarheid, met een bloem, parels, zeeschuim- en schelpvormen. "Na de dood van mijn man voelde ik mij verscheurd. Net als Bambi had ik mijn onschuld verloren door een groot verlies. Ik wilde terug aanknoping zoeken met het leven, met positieve energie... en misschien ook het kind in mezelf terugvinden."

De kleurpotloodtekeningen uit de reeks Yummy Dolls zijn de meest recente werken in deze tentoonstelling. Geïnspireerd door manga, seksueel krachtig, verrukkelijk, sprookjesachtig maar ook met een donkere kant. Om het Dolly-universum te vervolledigen, worden er daarnaast ook kleine, functionele keramieksculpturen getoond onder de naam Alien Ware, een schatkamer van eigenaardige tools met vormen geïnspireerd door geslachtsorganen, grotten en fossielen.

Het intieme beeldhouwproces en de diepe verbinding tussen Dolly's leven, lichaam en werk werd vastgelegd in haar atelier door fotograaf Wannes Cré. In Core of Bambi 1, 2 en 3 raakt Dolly's lichaam bijna vervlochten met de 'naakte' klei van haar sculpturen, wat nog benadrukt wordt door de aarde- en huidtinten die in elkaar overlopen. Cré slaagt erin Dolly's sterkte en kwetsbaarheid simultaan in beeld te brengen. Met een uitgekiende belichting geeft hij het atelier een bijna transcendente look, terwijl sommige poses subtiel verwijzen naar de canon van de beeldhouwkunst.

Wannes Cré maakte ook de videoclip Readiness is All (ft. Stef Kamil Carlens) maakte (hier in première getoond). De scenografie van die clip is het werk van Neoza Goffin, een jonge kunstenaar met wie Dolly zich verwant voelt. Goffin toont ook een installatie met foto's. In haar kleurrijke werk verkent ze de betekenis en het transformatieve potentieel van spiritualiteit.

- Tim Vanheers

DOLLY BING BING (1988, BE) woont en werkt in Gent (BE). Ze volgde een opleiding aan Codarts Rotterdam Dansacademie (NL) en studeerde Schone Kunsten/Beeldhouwkunst aan KASK School of Arts Gent en Kunstgeschiedenis, Literatuur en Wijsbegeerte aan de Universiteit Gent. Ze is doctor in de filosofie. Haar werk was te zien in verschillende groeps- en solotentoonstellingen waaronder: Monster Mother in La Grande Traversée, Vooruit & CC René Magritte, Lessines (BE). Lovedoll, International Art and Architecture Festival, Venice Art House, Venetië (IT), Zonder Kunstenaars geen Kunst, NICC BELGIUM, MHKA, Antwerpen (BE), en Biënnale van België, Floraliëhal, Gent (BE). Ze trad ook op in verschillende podia zoals: Het Nationaal Theater, Den Haag (NL), Theater Rotterdam (NL), Vooruit Gent (BE), Recyclart (BE), Beusschowburg, Brussel (BE), en Brakke Gond, Amsterdam (NL)



Monster Mother, 2018



*Acryl-hars, Polyester,
isolatiemantels, wapeningsstaal,
poriënvuller, autolak, auto wave
250 x 90 x 65 cm
Uniek*

*Acrylic-one, reinforcing steel,
pore filler, car paint, auto wave
250 x 90 x 65 cm
Unique*





Neo Nike, 2016

1

*Polyester, isolatiemantels,
wapeningsstaal, poriënvuller,
autolak, auto wave
120 x 82 x 120 cm
Uniek*

*Polyester, insulation jackets,
reinforcing steel, pore filler,
car paint, auto wave
120 x 82 x 120 cm
Unique*









NEOZA
GOFFIN



Alien Ware (greek vase), 2020

*Serie unieke keramische stukken
St. Amand zwarte bakklei, glazuur
geschilderd
52 x 50 cm
Uniek*

*Series of unique ceramic pieces
St. Amand black baking clay, glaze
painted
52 x 50 cm
Unique*



Alien Ware (bunny firepot), 2020



*Serie unieke keramische stukken
St. Amand zwarte bakklei, glazuur
geschilderd
80 x 28 cm
Uniek*

*Series of unique ceramic pieces
St. Amand black baking clay, glaze
painted
80 x 28 cm
Unique*





YUMMY DOLLS (7), 2022

Potlood op papier
21 x 29,7 cm
Uniek

Pencil on paper
21 x 29,7 cm
Uniek



YUMMY DOLLS (8), 2022



Potlood op papier
21 x 29,7 cm
Uniek

Pencil on paper
21 x 29,7 cm
Unique

Readiness Is All (ft. Stef Kamil Carlens)



Still uit muziekvideo

Still from music video

ILKE COP / PROLIFIC PRESS RELEASE

(ENG)

Tatjana Pieters Gallery presents two simultaneous solo shows: Core of Bambi by Dolly Bing Bing and Prolific by Ilke Cop. As different as the practices of Dolly Bing Bing and Ilke Cop may seem at first glance, there are also many points of overlap: the work of both artists shares a performative aspect, themes of identity, feminism and sexuality, as well as the complex relationship between personal and political themes. There are also similarities to be found in their bold self-representation, daring use of colour and expressive visual language.

Ilke Cop / Prolific

Ilke Cop (b. 1988) lives and works in Belgium. In her work, she focuses on the position of the female artist and questions the mechanisms behind privilege and representation. In this exhibition Cop presents two related series, Prolific and Bountiful.

Prolific, also the title of the exhibition, is a term used commonly in the art world in reference to (often male) artists whose creative output is high. Bountiful likewise refers to abundance and has certain biblical and colonial connotations. The term has historically been used to refer to bountiful harvests or soils.

The well-chosen titles of these series in themselves give us an insight into

Cop's work. She uses words and images strategically in her exploration of certain issues. A multitude of personal and universal visual references come together on the canvases, allowing the viewer to compose their own narrative. Cop appropriates techniques and compositions that are characteristic of the portraits of rulers. For example, she paints herself in theatrical settings, playing with the convention of draped fabrics. This knowingness serves to break the fourth wall and establish a more direct mode of communication. Cop looks out at us with confidence. She has an air of invincibility and at the same time a certain sensuality, often dressed in her own creations – remnants of her career as a fashion designer. By depicting herself so centrally in her work, she raises questions about authorship and representation: can the artist and the muse be one?

The meticulous rendering of fabrics, the use of colour and the placement of the elements in a fictitious landscape allude to pre-Renaissance painting, in which a symbolic representation was more important than a realistic one. In the background, we see landscapes with echoes of the Flemish Primitives and Magritte, unmistakably Belgian with the typical church buildings. "I cannot deny that I am a white, privileged woman, born in rich Flanders. I want to manifest myself as an artist and at the same time question those privileges. I want to talk about feminism, about colonialism, about gender from my specific position ... The question is always: how can I question a situation without robbing another of their voice?»

The luxurious, often exotic fabrics and objects depicted in Prolific and Bountiful are the kind of material things that surround us as modern, wealthy people. Their decorative function was already being mined as a status symbol in traditional still lifes. Here it is not hard to see a parallel with the historical position of the feminine and the exotic. The lemon and chocolate are both imports, made available by a dark colonial past. The artist thus questions her own privileged position and the benefits she derives from it.

- Tim Vanheers

Ilke Cop (° 1988) lives and works in Brussels, Belgium. In 2010 she graduated as a master in the history of art, and the core of her ideas and vision took root. She runs a lauded and sustainable fashion brand (ILKECOP). At the end of 2018 she started exploring her art practice. She is a member of the new writers collective for women Hyster-x.

(NL)

Galerie Tatjana Pieters presenteert twee simultane solo-shows: Core of Bambi van Dolly Bing Bing en Prolific van Ilke Cop. Hoe verschillend de praktijken van Dolly Bing Bing en Ilke Cop op het eerste gezicht mogen lijken, er zijn ook heel wat raakpunten: het performatieve, identiteit, feminisme, seksualiteit en de complexe relatie tussen persoonlijke en politieke thema's spelen een rol in het werk van beide kunstenaars. Ook in de keuze voor een zelfbewuste representatie, een gedurfd kleurgebruik en een expressieve vormtaal zijn er overeenkomsten.

Ilke Cop / Prolific

Ilke Cop (°1988) woont en werkt in België. In haar werk stelt ze de positie van de vrouwelijke kunstenaar centraal en bevraagt ze de mechanismen achter privilege en representatie. In deze tentoonstelling toont Cop twee verwante reeksen, Prolific en Bountiful.

Prolific, ook de titel van de tentoonstelling, is een term die men in het Engels hanteert voor (hoofdzakelijk mannelijke) artiesten met een hoge productie. Bountiful betekent dan weer 'overvloedig' en heeft Bijbelse en koloniale connotaties. De term werd gebruikt om rijkelijke oogsten of gronden aan te duiden.

De welgekozen titels van deze reeksen duiden al meteen aan waar het Cop om gaat. Ze past woord en beeld strategisch toe, om zo bepaalde vraagstukken te onderzoeken. Op de doeken komt een veelvoud van persoonlijke en universele visuele referenties samen, die de kijker toelaten om zelf een narratief samen

te stellen. Cop eigent zich de technieken en composities toe die portretten van machthebbers typeren. Zo schildert ze zichzelf in scène-achtige settings gevormd door gedrapeerde stoffen. De vierde wand wordt hier doorbroken om tot een directere communicatie te komen. Cop kijkt ons zelfverzekerd aan. Ze lijkt onoverwinnelijk en tegelijk sensueel, vaak gekleed in eigen creaties, overblijfselen van haar carrière als modeontwerper. Door zichzelf zo centraal in haar werk af te beelden roept ze vragen op over auteurschap en representatie: kunnen de kunstenaar en de muze samenvallen?

De minutieuze weergave van stof, het gebruik van kleur en de plaatsing van de elementen in een fictief landschap verwijzen naar de prerenaissancistische schilderkunst, waar een symbolische representatie belangrijker was dan een realistische. In de achtergrond zien we landschappen met echo's van de Vlaamse primitieven en Magritte, door de herkenbare kerkgebouwen onmiskenbaar Belgisch. "Ik kan niet ontkennen dat ik een witte geprivilegieerde vrouw ben, geboren in het rijke Vlaanderen. Ik wil mij als kunstenaar manifesteren en tegelijk die privileges bevragen. Ik wil het hebben over feminisme, over kolonialisme, over gender vanuit mijn specifieke positie ..De vraag is altijd: hoe kan ik een situatie in vraag stellen zonder een ander van hun stem te beroven?"

De luxueuze, vaak exotische stoffen en objecten afgebeeld in Prolific en Bountiful zijn materiële zaken waarmee we ons als moderne, gegoede mens omringen. Hun decoratieve functie als statussymbool werd reeds in traditionele stilleven op de spits gedreven. Een parallel met de historische positie van het vrouwelijke en het exotische is niet ver te zoeken. De citroen

en chocolade zijn beide importproducten, beschikbaar gemaakt door een donker koloniaal verleden. De kunstenaar bevraagt hiermee haar eigen geprivilegieerde positie en de voordelen die ze daarvan ondervindt.

- Tim Vanheers

Ilke Cop (° 1988) woont en werkt in Brussel, België. In 2010 studeerde ze af als master in de kunstgeschiedenis, en de kern van haar ideeën en visie begon wortel te schieten. Ze runt een geprezen en duurzaam modemerken (ILKECOP). Eind 2018 begon ze haar kunstpraktijk te verkennen. Ook is ze lid van het nieuwe schrijverscollectief voor vrouwen Hyster-x.



Prolific I, 2021

*Olie op doek
200 x 200 cm
Uniek*

*Oil on canvas
200 x 200 cm
Unique*



Bountiful I, 2021

Olie op doek
100 x 100 cm
Uniek

Oil on canvas
100 x 100 cm
Unique





Bountiful III, 2022

Olie op doek
175 x 175 cm
Uniek

Oil on canvas
175 x 175 cm
Unique





DOLLY BING BING / WANNES CRÉ

WANNES CRÉ

(ENG)

Wannes Cré is an upcoming Belgian photographer. His work is characterized by the combination of documentary and studio techniques, in this way creating distinct, cinematic images.

In a new series of portraits he places artists from different disciplines in the centre of the image, in a scenery mirroring their work and personalities.

For the series Core of Bambi, Cré invited himself to Dolly Bing Bing's atelier. Together they explored connections between artist and sculpture, at times literally intertwining body and clay.

Wannes Cré (BE, 1975) lives and works in Antwerp. He was the co-founder of art spaces Scheld'apen and Het Bos. His practice ranges from music to writing short stories, shooting videos, creating images for theaters, musicians, fashion, film and dance. His work was exhibited for the first time in 2020 at deSingel art center in Antwerp as a result of a commissioned work for 'detheatermaker, a nomadic theatre workspace. In 2021 he exhibited his work at Domein Fontein in Vilvoorde (BE), at Campo&Campo gallery in Antwerp (BE) and at the M HKA (BE) as part of the 'Quarantine Edition Selection'.

(NL)

Wannes Cré is een opkomende Belgische fotograaf. Zijn werk kenmerkt zich door de combinatie van documentaire- en studietechnieken, waardoor uitgesproken, filmische beelden ontstaan.

In een nieuwe serie portretten plaatst hij kunstenaars uit verschillende disciplines centraal in het beeld, in een decor dat hun werk en persoonlijkheden weerspiegelt.

Voor de portretserie 'Core of Bambi' nodigde Cré zichzelf uit in het atelier van Dolly Bing Bing. Samen onderzochten ze verbanden tussen kunstenaar en beeldhouwkunst, waarbij lichaam en klei soms letterlijk met elkaar verweven.

Wannes Cré (BE, 1975) woont en werkt in Antwerpen. Hij was medeoprichter van de experimentele ruimtes Scheld'apen en Het Bos. Zijn praktijk varieert van muziek tot het schrijven van korte verhalen, het maken van video's, het maken van beelden voor theater, muzikanten, mode, film en dans. Zijn werk werd in 2020 voor het eerst tentoongesteld in deSingel in Antwerpen naar aanleiding van een opdrachtwerk voor 'detheatermaker, een nomadische theaterwerkplek'. In 2021 exposeerde hij zijn werk in Domein Fontein in Vilvoorde (BE), in Galerie Campo&Campo te Antwerpen (BE) en in het M HKA (BE) in het kader van de 'Quarantine Edition Selection'.

Core of Bambi (3), 2021

In collaboration with Wannes Cré



*Inkjet print op Dibond (ingelijst)
100 x 150 cm
editie van 3*

*Inkjet print on Dibond (framed)
100 x 150 cm
Edition of 3*



NEOZA GOFFIN

9

(ENG)

As a female Belgian artist I explore what spirituality means in our modern western society. I have seen with my own eyes how its input can tremendously transform a person's life. Spirituality offers many solutions to contemporary problems. It's a tool that cures depression, lack of self-confidence, anxiety and ignorance. A spiritual mindset strives for love and creates tolerance for each other and for the earth. I see how it provides a safer space for present-day themes such as sex positivity, body diversity, multiculturalism and gender neutrality. As a result, I have an incredible urge to spread this in a clear, innovative and sensible way working with photo, video, VR, installation, colour therapy and performance.

I believe that my art touches on very socially relevant themes that are presented in an accessible and playful way and that appeals to both young and old. In my installations I want to make the viewers feel safe as well as challenge them to expand their consciousness.

- Neoza Goffin

(NL)

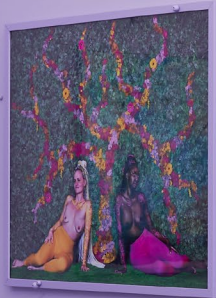
Als vrouwelijke Belgische kunstenaar onderzoek ik wat spiritualiteit betekent in onze moderne westerse samenleving. Ik heb met eigen ogen gezien hoe de inbreng ervan iemands leven enorm kan veranderen. Spiritualiteit biedt veel oplossingen voor hedendaagse problemen. Het is een hulpmiddel dat depressie, gebrek aan zelfvertrouwen, angst en onwetendheid geneest. Een spirituele mindset streeft naar liefde en creëert tolerantie voor elkaar en voor de aarde. Ik zie hoe het een veiligere ruimte biedt voor hedendaagse thema's als sekspositiviteit, lichaamsdiversiteit, multiculturalisme en genderneutraliteit. Hierdoor heb ik een ongelooflijke drang om dit op een heldere, innovatieve en verstandige manier te verspreiden door te werken met foto, video, VR, installatie, kleurentherapie en performance.

Ik geloof dat mijn kunst raakt aan zeer maatschappelijk relevante thema's die op een toegankelijke en speelse manier worden gepresenteerd en die zowel jong als oud aanspreken. In mijn installaties wil ik de kijkers een veilig gevoel geven en hen uitdagen om hun bewustzijn te verruimen.

- Neoza Goffin

NEOZA

GOFFIN



Aunty Fernanda, 2021



*Digitale fotoprint op satijn, in
lilac kader met gesculpteerde
bolletjes
80 x 100 cm
Uniek*

*Digital print on satin, in lilac
frame with sculpted spheres
80 x 100 cm
Unique*

Indistinguishable Roots, 2021

12

*Digitale fotoprint op satijn, in
lilac kader met gesculpteerde
bolletjes
80 x 100 cm
Uniek*

*Digital print on satin, in lilac
frame with sculpted spheres
80 x 100 cm
Unique*



DOLLY BING BING (BE, 1986)

13

Lives & works in Ghent (BE)

EDUCATION AND DEGREES

2010-2015 DOCTOR OF PHILOSOPHY, UNIVERSITY OF GHENT, BE / "In conversation with Goethe. On the Gesamtgestaltung of Modern Man."
2009-2014 MASTER LIBERAL ARTS (SPECIALIZATION SCULPTURE), KASK GHENT, ROYAL ACADEMY OF FINE ARTS GHENT, BE
2005-2009 MASTER ART HISTORY WITH ADDITIONAL MINOR IN LITERATURE AND PHILOSOPHY, UNIVERSITY OF GHENT, BE
2003-2005 BACHELOR PERFORMING DANCE AND BALLET, CODARTS, ROTTERDAM, NL
2000-2003 HAVO FOR MUSIC AND DANCE (SPECIALIZATION BALLET), CODARTS, ROTTERDAM, NL

VISUAL ART

SOLO EXHIBITIONS

2022 Core of Bambi, Tatjana Pieters, Ghent (BE)
2018 Monster Mother at La Grande Traversée, Vooruit & CC René Magritte, Lessines (BE)
2016 Wuthering, Performance, Opening of Fragmented Identities at BORDERS Festival Venice, Palazzo Ca' Zanardi, Venezia (IT)
2016 Lovedoll, International Art and Architecture Festival, Venice Art House, Venezia (IT) 2016 Wuthering, Performance, Croxhapox, Gent (BE)
2016 In Love, DOK, Gent (BE)

GROUP EXHIBITIONS

2020 These Selves, PILAR, Brussel (BE)
2019 Zonder Kunstenaars geen Kunst, NICC BELGIUM, MHKA, Antwerpen (BE)
2019 The Road is Clear, In de Ruimte, Gent (BE)
2019 Biënnale van België, Floraliënhal, Gent (BE)
2018 Marginalia, Curated by Koi Persyn, STOCK, In de Ruimte, Leiepark, Afsnee (BE)
2018 NUCLEO OPEN ATELIERS #12, Nucleo, Gent (BE)
2018 ILVSX!?, Curated by Benedict Vandaele, De Tank, Brugge (BE)
2018 Winter Ghost, Ghost Inc x Raveyards, Trefpunt and Afsnis bij St. Jacobs, St. Jacobs Church, Gent (BE)
2018 Thirty Three Degrees by Chantal Yzermans, Het Vlot. Kunst is (niet) eenzaam. Curated by Jan Fabre and Joanna De Vos, Guest performance, Cultuurcentrum De Grote Post, Oostende (BE)
2017 FIXED WORKS, Bruthaus Gallery, Waregem, (BE)
2017 X.perience, In De Ruimte & C U R A T O R, Gent (BE)
2017 Where does it hurt?, Curated by Elies Van Renterghem, Gent (BE)
2016 NO COMMENT, P.R.E.S.T.I.G.E, Gent (BE)

- 2016 Nucleo Open Ateliers #11, Nucleo, Gent (BE)
 2016 Fragmented Identities, BORDERS Festival Venice, Venice Art House, Venezia (IT)
 2016 International Art and Architecture Festival, Venice Art House, Venezia (IT) 2016 Fenomenologie van de Feniks, Rinus Van de Velde, Elisabeth Van Dam and Stef Kamil Carlens, Het Zoekend Hert ° The Searching Deer, Antwerpen (BE)

DOLLY BING BING CONCERTS

- 2021 Fiftylab Festival, Beurschouwburg, Brussel (BE)
 STUK, Leuven (BE)
 "A Revue", Futuristic Opera Show directed by Benjamin Abel Meirhaeghe, Production: Opera Ballet Vlaanderen, Detheatermaker, Lod & Vooruit, Theater Rotterdam, Rotterdam (NL), Den Haag (NL), deSingel, Antwerpen (BE)
- 2020 PILAR ASAP, The Fluid Identity Edition Online Video Liveshow, Pilar, Brussel (BE)
 FiftyLab Festival, Online Showcase Digital Adventure, Dolly Selected by Plissken Festival (Greece), Ancienne Belgique, Brussel (BE)
 Premier "A Revue", Futuristic Opera Show directed by Benjamin Abel Meirhaeghe, Production: Opera Ballet Vlaanderen, Detheatermaker, Lod & Vooruit, Vlaamse Opera, Gent (BE)
 SUBBA-FEST, Digital Music Festival to Raise Funds for Front-Line Workers in the UK, "Biggest Online Showcase Of Up- And-Coming Talent Globally", Organized by Subba-Cultcha.Com (UK)
 Winterslaapsessies, Full DOLLY Livestream, Organized by Dansende Beren via Facebook (BE)
 Café Matinee, Full DOLLY Livestream, Organized by Trix via Facebook (BE)
 All The Lovers 'J'aime La Vie Edition', with Hinda House, Lady Lynn, DOLLY BING BING, Noemie Wolfs, Eefje De Visser and Sylvie Kreusch, Organized by All The Lovers, online (BE)
 HIGHCLOUDS MAG ANTIVIRUS PARTY with DOLLY BING BING, Magdalena Bay And Cobrah , Organized by Highclouds Magazine via Zoom App (BE)
 SPARKLE, Vooruit, Gent (BE)
 NY Party Het Roze Huis, De Roma, Antwerpen (BE)
- 2019 DOLLY BING BING for Zonder Kunstenaars Geen Kunst, NICC BELGIUM, MHKA, Antwerpen (BE)
 Pleasure Party, Vooruit, Gent (BE)
 The Road is Clear, Vernissage Performance, In de Ruimte, Gent (BE)
 GHOST INC X Garage Pirate, DOLLY + Pictureplane, RECYCLART, Brussel (BE)
 Filmfest Ghent X Videodroom X Ghost Inc Alien Edition, Vooruit, Gent (BE)
 'Hymnus an das Leben', DOLLY and Stef Kamil Carlens, The Searching Deer, Antwerpen (BE)
 Pukkelpop + Charlotte Adigery, Hasselt (BE)
 Pukkelpop Art United X Ghost Inc, Hasselt (BE)
 Guest Act With Faka, Different Class, Gent (BE)
 First Angelbyte show at opening Biënnale van België, Floraliënhal, Gent (BE)
 Ghost Inc x SMAK x Monterey x Vooruit, Citadelpark, Floraliënhal, Gent (BE)
 My Porny Valentine, Beusschouwburg, Brussel (BE)
- 2018 Museumnight Amsterdam, ABC Clubhuis x Brakke Grond, BRAKKE GROND, Amsterdam (NL)
 Haunted House, FilmFest Ghent x Videodroom x Ghost Inc, Vooruit, Gent (BE)
 DOK Closing Party, Bebe Books, DOK, Gent (BE)
 Ghost Inc x deSingel, deSingel, Antwerpen (BE)

Copacobana Festival, Gent (BE)
 La Grande Traversee, Vooruit & CC René Magritte, Gent - Lessines (BE)
 Swim With The Current, deSingel, Antwerpen (BE)
 URB #2, Het Entrepot, De Tank, Brugge (BE)
 DOLLY BING BING - Easter - Lolina, BANG! #6 Copain - Copine, Curated by Laurens Mariën and Tina Herbots, Organised by Kultuurkaffee, VK
 Concerts, Brussel (BE)
 INTERGALACTICA, Benediction - Rituels Exceptionnels, Bar Benelux, Brussel (BE)
 Los Ninos x Vicuna x les Bals Trio #2 Party, Zodiac Club, Brussel (BE)
 2017 UNTIMELY DOLLY, Philosophical Performance with songs during 'Untimely Salon with Goethe and friends' at 24h- event 'De toekomst van het
 Avondland', with musical guest Alien Observer and live illustrator Ines Claus, Zoekend Hert °Searching Deer, Antwerpen (BE)
 Subbacultcha Night with FAKA, Kim Berly and DOLLY BING BING, In De Ruimte, Gent (BE)
 SOUNDDAY, Bruthaus Gallery, Waregem (BE)
 MAKE ME UP BEFORE WE BLOW BLOW, Narcissister, DOLLY BING BING BING, Christeene, Pieter Ampe + Moni Wespi, Ninos Du Brasil, Vooruit,
 Gent (BE)
 DOLLY BING BING at Amsterdam Fashion Week for Das Leben am Haverkamp, Catwalk Opening Show, Gashouder, Amsterdam (NL)
 Born Twice/Brilliant Bitches, Exclusive performance at private art party for Bruthaus Summershow FIXED WORKS, Bruthaus Gallery, Waregem (BE)
 Born Twice/Brilliant Bitches, DOLLY BING BING's Debut Show, Opening Night Expo X.perience, In De Ruimte, Gent (BE)

RESIDENCIES

2017-2019 Short term Artist in Residence at Kunstencentrum Vooruit, Gent (BE)

AWARDS/NOMINATIONS

2021 Official selection of nominees for "Het Theaterfestival 2021", deSingel, Antwerpen (BE)
 2017 One of 12 nominees for Roel Verniersprijs 2017 by Het Theaterfestival Belgium with pitching moment in Beursschouwburg, Brussel (BE)

DOLLY'S MUSIC EP

ANGELBYTE (2019)
 SINGLES with music videos
 BEAUTY (2019) EAT ME (2020) KUSJE (2020) READINESS (2021)

ILKE COP (BE, 1988)

16

Lives & works in Brussels (BE)

EDUCATION

- 2018 Digital video producer, SAE Institute, Brussels (BE)
- 2010 - 2014 Fashion design, Academie from Sint-Niklaas (BE)
- 2010 - 2011 Masters degree in Cultural management, University of Antwerp (BE)
- 2006 - 2010 Masters degree in Art history, Ghent university (BE)

VISUAL ART

SOLO EXHIBITIONS

- 2022 Borst, show and lecture together with Joëlle Dubois curated by Hyster-x & De Studio, Antwerpen (BE) (forthcoming)
Prolific, Tatjana Pieters, Ghent (BE)
Barak Lili M, Pilar, Brussels (BE)
- 2021 State of Things, KL8, curated by Dilum Coppens & Sandra Meilunaite, Brussels (BE)

GROUP EXHIBITIONS

- 2022 Palimpsest #1, YOC, Galerie Dessers, Hasselt (BE) (forthcoming)
Proche, Ancienne Belgique, Brussels (BE)
Kunstenfestival Watou 2022, Watou (BE)
The Platform - duo exhibition with Abi Ola - Gallery VCR, Antwerp (BE)
Pretty Ugly, Shame Gallery, Brussels
YOC, Hasselt (BE)
- 2021 Ulterieur, Avey Gallery, Kortrijk (BE)
BruocsellA, KL8, Brussels (BE)
PASS 2021, curated by Jan Hoet Jr, Mullem - Huise - Wanneberg - Lede (BE)
Belgicart. It's a Miracle We Ever Met!, Stichting Ijsberg, Damme (BE)
B Art Festival, De Markten, Brussels (BE)
- 2020 The Female haze(d), Decoratelier, Brussels (BE)
RaamkunstMolenbeekArtVitrine, Sint-Jans-Molenbeek (BE)

RESIDENCIES

2022 Bac Art Lab, Leuven (BE)
2021 Pilar x VUB x Barak Lili M, Brussels (BE)
Patchwork, Watou Kunstenfestival
Hyster-X, Brussels
GC Ten Weyngaert, Brussels (BE)
2020 WIELS, Brussels (BE)

AWARDS & TITLES

2021 Jury in painting - Kunsthumaniora Sint-Lukas Brussel BE)
2019 - 2021 Godmother of the fashion department - Kunsthumaniora Laken (BE)
2017 Meilleurs de l'année 2017: Best in Fashion - RTBF - Focus le Vif
2016 Best Womenswear, The Future of Fashion Award - Not Just a Label
2016 Best in Fashion design, Best in class - Academie van Sint-Niklaas (BE)

NEOZA GOFFIN (BE 1997)

Lives & works in Ghent (BE)

18

EDUCATION AND DEGREES

Master photography, Schol of Arts KASK, Ghent
Bachelor photography, Schol of Arts KASK, Ghent

VISUAL ART

SOLO EXHIBITIONS

- 2022 Core of Bambi, Tatjana Pieters, Ghent (BE)
- 2018 Monster Mother at La Grande Traversée, Vooruit & CC René Magritte, Lessines (BE)
- 2016 Wuthering, Performance, Opening of Fragmented Identities at BORDERS Festival Venice, Palazzo Ca'Zanardi, Venezia (IT)
- 2016 Lovedoll, International Art and Architecture Festival, Venice Art House, Venezia (IT) 2016 Wuthering, Performance, Croxhapox, Gent (BE)
- 2016 In Love, DOK, Gent (BE)

GROUP EXHIBITIONS

- 2021 Kunstenfestival Damme, Damme (BE)
Do It, Ghent (BE)
Graduation KASK, Ghent (BE)
- 2020 Fotonale Brugge, Bruges (BE) (2nd Prize)
Parcous #5 / about Gender, Brussels (BE)
Auditory Catharsis & Nooit Meer Naar Huis, In De Ruimte, Ghent (BE)
The Female Gaze, printed exhibition
- 2019 The Boring Artist Convention, Ghent (BE)
Lens op de Mens, Neerpelt (BE)
Foto TWENS, Leuven (BE)
Out of Office, Antwerp (BE) (2nd Prize)
Artistiek Café, Ghent (BE)
Opus One, Leuven (BE)

AWARDS/NOMINATIONS/GRANTS

- 2020 VAF scenario Fund, (BE)
Breedbeeld project fund, Antwerp (BE)
- 2019 Canon-studentprogram in Visa Pour L'image, Perpignan (FR)