

Materials for Virtue / Incandescent Flare

Yen Chun Lin, Teresa Margolles, Laura Ní Fhlaihbhín, Jennifer Tee
Kuratiert von Àngels Miralda

06.05.22 - 11.06.22

1. Jennifer Tee
Tampan the Collected Body
2018
Print auf Museums-Radierpapier, gerahmt
48 x 32,5 x 3 cm
7/12
JT/E 1



2. Jennifer Tee
Tampan Cradeled Souls #2
2020
Piezographie auf 315 Gramm Museums-Radierpapier,
gerahmt
48 x 60 cm
1/3 + 1AP
JT/E 3



3. Jennifer Tee
Tampan the Collected Body #2
2020
Piezographie auf 315 Gramm Museums-Radierpapier,
gerahmt
48 x 32,5 cm
1/12 + 1AP
JT/E 2



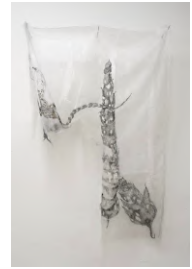
4. Laura Ní Fhlaihbhín
Trailblazer
2022
Kohle, Sudocreme, KY-Schmiergel, Doppelmotorenöl,
Jodtinktur, Graphitstift, Inkontinenz-Bettauflage,
chirurgische Sonde aus rostfreiem Stahl
90 x 60 x 10 cm

LL/MX 2



5. Laura Ní Fhlaihín
In the spirited universe
2022
Kohle, Sudocreme, KY-Schmiergel, Doppelmotorenöl,
Jodtinktur, Graphitstift, Inkontinenz-Bettauflage,
chirurgische Sonde aus rostfreiem Stahl
90 x 66 x 10 cm

LL/MX 3



6. Laura Ní Fhlaihín
Toe suckers and seekers
2021
Kohle, Eichengallustinte, KY-Schmiergel,
Doppelmotorenöl, Kupferdraht, Salz- und Essigtinte,
Graphitstift, Inkontinenz-Bettauflage, chirurgische
Sonde aus rostfreiem Stahl
90 x 61 x 10 cm

LL/MX 1



7. Laura Ní Fhlaihín
A tally of carbon mounts
2022
Bronzeguss-Pilz, Zwilling-Motorölflaschen,
Edelstahlkette, Edelstahlkarabiner, Edelstahlblech,
Kohle, Holzasche, digital gesticktes Gedicht der
Künstlerin auf Stapel von Inkontinenz-Bettauflagen
Größe variabel

LL/I 1

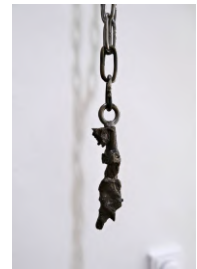


8. Teresa Margolles
Tela en el desierto (Fabric in the desert)
2018
Installation bestehend aus Farbdruck und gefaltetem
Stoff mit Rückständen, die 2009 in Ciudad Juárez,
Mexiko an Orten gesammelt wurden, wo Femizide
passiert sind
Foto: 71,4 x 105 cm, gerahmt
Stoff gefaltet: 4 x 60 x 37 cm
Regalbrett: 5 x 55 x 36 cm

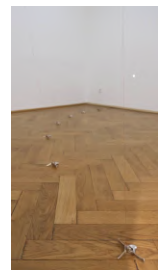
TM/I 1



9. Laura Ní Fhlaibhín
Amulets for an ecstatic afterlife
2021
Gussbronze-Mergelgeister, Edelstahlkette,
Edelstahlkarabiner
Ca. 8 x 2 x 2 cm
Edition von 5
LL/S 1



10. Yen Chun Lin
We don't know where they are bringing us to, whom
we will fall into
2022
Zeitspezifische Installation: Träume, Sonnenlicht
zwischen 15-17 Uhr, Klang, Loch, Wasser, roter
Faden, Klebeband, Zinn
Größe variabel



YL/I 1