



**Marcel Berlanga**  
**PLUVIAL PROTOCOL**

May 25 > July 08, 2023

**rodolphe janssen**

INFO@RODOLPHEJANSSEN.COM - WWW.RODOLPHEJANSSEN.COM



## **Marcel Berlanger**

### **PLUVIAL PROTOCOL**

25.05 > 08.07.2023

Livourne 32

rodolphe janssen is pleased to announce PLUVIAL PROTOCOL, the third solo show at the gallery of Brussels-based artist Marcel Berlanger. The exhibition, which is set to take place from May 25 to July 8, 2023, presents a new series of paintings from 2023 centering around the notion of rain.

Marcel Berlanger's "Rain" series emerged from his technique of dividing the canvas into squares. As the artist was developing this technique, he started to slightly incline these fine tiles, which resulted in an effect that simulated rain falling, thus initiating the PLUVIAL PROTOCOL process.

As Marcel Berlanger was searching for images around the phenomenon of rain, he recalled Monet's Nymphéas. The artist reflected upon the circles these flowers make in water, which reminded him of the ones drops create in water.

The PLUVIAL PROTOCOL paintings also address the idea of climate and its variations, exploring how rain affects human emotions, work, and our relationship with the world. Marcel Berlanger highlights the political impact of water in contexts such as floods or deluges and wonders how something as informal as water might become profoundly political.

#### **About the artist:**

Marcel Berlanger (born 1965 in Brussels, Belgium. Lives and works in Brussels, Belgium)

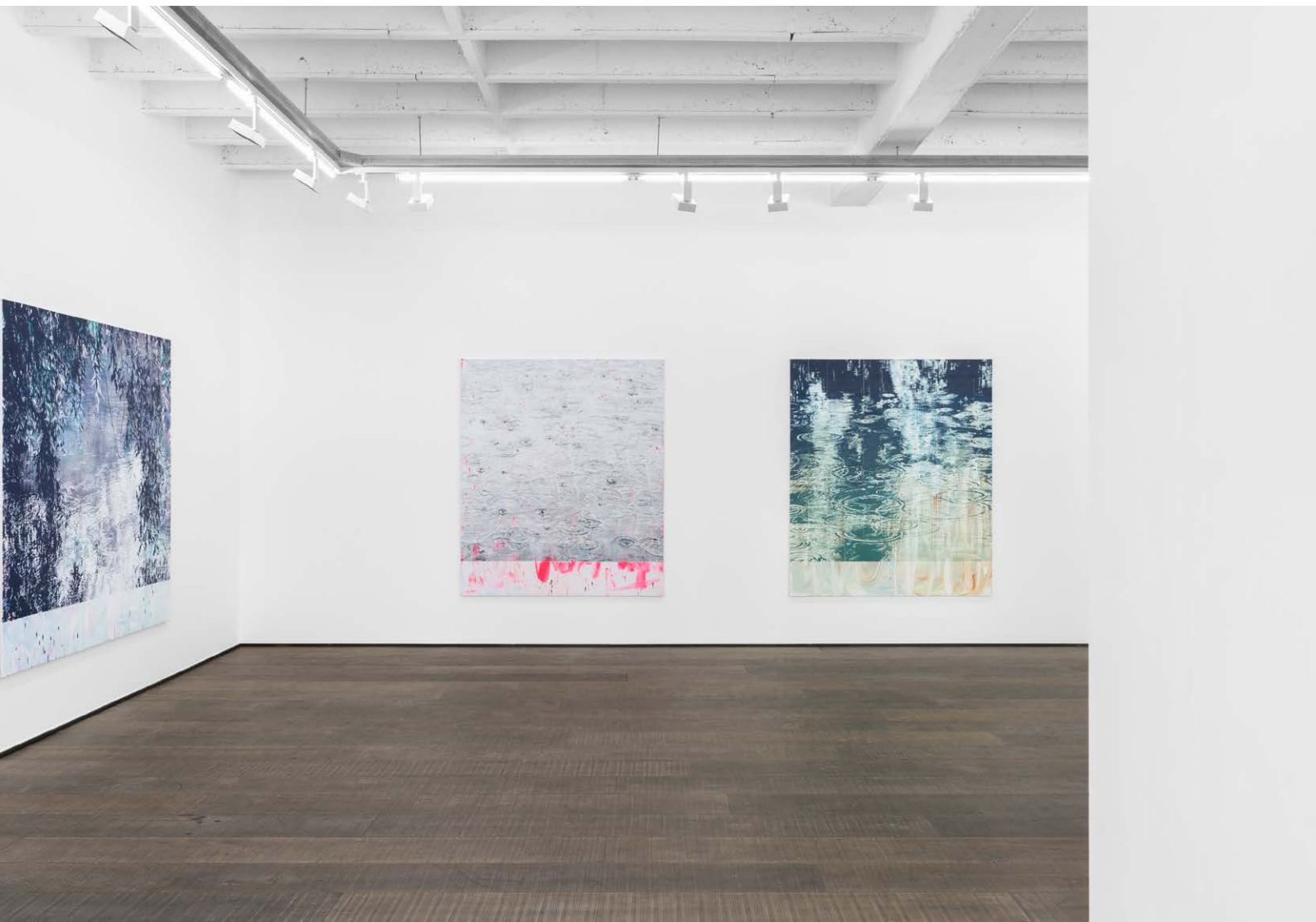
Recent solo exhibitions include Les Paroles Gelées, galerie nicolas silin, Paris, France; Iconen en clichés, galerie EL, Welle, Belgium; Fig., BPS22, Charleroi, Belgium; raster master, rodolphe janssen, Brussels, Belgium; Catalyst at IKOB, Eupen, Belgium; ZWMN at EMERGENTgalerie, Veurne, Belgium; and Enjoy division at Galerie Nicolas Silin, Paris, France.

His work was shown in recent group exhibitions at Biennale d'art contemporain du Parc d'Enghien, Enghien, Belgium; Musée van Buuren, Brussels, Belgium; Espace 251 Nord, Liège, Belgium; The Belgian Senate, Brussels, Belgium; La Maison Particulière, Brussels, Belgium; Musée Ianchelevici, La Louvière, Belgium; Abattoirs de Bomel, Centre Culturel de Namur, Namur, Belgium; BPS22, Charleroi, Belgium; MAC's, Hornu, Belgium; IKOB, Eupen, Belgium; EMERGENTgalerie, Veurne, Belgium; Museumcultuur Strombeek/Gent, Strombeek, Belgium.

His work is included in several public collections such as MACS, Hornu, Belgium; SMAK, Gent, Belgium; M – Museum Leuven, Leuven, Belgium; BPS22, Charleroi, Belgium; Musée d'Ixelles, Brussels, Belgium; Domaine Départemental de Chamarande, France; Fédération Wallonie Bruxelles, Belgium and the Collection Foreign Affairs, Belgium.











## PLUVIAL PROTOCOL

La pluie de Marcel Berlangier est née dans la tempête des peintures de mers déchaînées. La pluie a fait son apparition dans les très fines coupures générées par son processus de travail qui est la division en carreaux de la toile. On y voit une sorte de "brouillage vertical" qui simule la pluie tombante. Et il parvient à obtenir des gouttes et de l'intempérie sans chercher à les peindre.

Une intempérie est l'irruption de cette imprévisibilité dans le monde naturel. Elle marque une double rupture: un trou dans notre maîtrise cognitive du monde, mais aussi une interruption de la continuité que nous prêtons au temps et à l'homogénéité de l'histoire.

Les Intempéries, Emanuele Coccia

Ensuite, il a fait une opération très simple: à la place d'utiliser des lignes perpendiculaires dans sa division en carreaux, il les a tracées légèrement inclinées. Et ces coupures donnent un effet de pluie qui tombe en oblique. La pluie est vraiment le résultat de la procédure de travail. La goutte est le résultat de la procédure de travail. Et cette goutte, c'est une absence, en fait. C'est une ligne de légère absence de peinture, une oscillation entre deux surfaces. C'est de la limite entre deux plages colorées que surgit la goutte de pluie.

Il a cherché des images pour ancrer ce phénomène de pluie. Il a pensé aux Nymphéas de Monet. Aux ronds qu'ils font dans l'eau. Et aux ronds que la goutte fait dans l'eau. Il dit: "La question de la pluie, c'est la goutte et son rond dans l'eau. C'est comme cela qu'est arrivée l'idée des tableaux de pluie. Et la goutte d'eau m'intéresse." Le rond dans l'eau rejoint d'autres travaux qu'il a menés en 2006-2007: les tores. Ces formes toriques, ces grands cercles, semblables à des pneus. "Oui, au fond, le tore, c'est un pneu... De grands cercles dégradés qui simulent des formes de pneu dans l'espace... Oui, les cercles sont des formes toriques. Et les gouttes d'eau sont des formes toriques. Cela me met en perspective. La goutte d'eau me permet de réaborder la forme torique."

Peindre la surface de l'eau, c'est aborder le sujet du reflet... "La surface de l'eau, c'est comme une surface absente. Elle n'est visible que parce qu'elle reflète d'autres objets, et cette surface très sensible enregistre, avec le reflet, la moindre vibration... C'est la question d'une surface sensible, métaphore de la surface du tableau. Le tableau aussi est une surface sensible que je brosse très légèrement. Et je peins des surfaces sensibles qui sont des surfaces d'eau incrustées de reflets. Il y a une espèce de résonance entre la question de la surface de la peinture et la surface de l'eau."

PLUVIAL PROTOCOL, ce sont des tableaux de climat. Le climat et sa variation. "Ce qui est beau avec la pluie, c'est qu'elle conditionne le monde, c'est-à-dire que quand il pleut, tout notre rapport à une situation est transformé. Tout à coup, nous voilà obligés de nous couvrir, de nous mettre à l'abri, etc. Et tout cela est engendré par quelque chose de totalement informel qui est... de l'eau. Quelque chose d'informel qui nous tombe dessus change notre lien au monde. Dans le climat, il y a cela: des choses informelles (sans formes?) viennent changer notre destin au monde. Ce climat pluvieux avec son incidence directe sur notre état, notre moral, notre travail, c'est quelque chose qui est devenu politique dans le monde. Les inondations. Le déluge. Le déluge... Et cet événement pluvial carnien: un million d'années de pluie. Angoisse (ahahahahahahah). Un million d'années de pluie. Qui permet l'essor fabuleux du crocodile et de la tortue..."

Travailler le nénuphar, c'est travailler la surface de l'eau. Le nénuphar pousse sous l'eau et vient se positionner à la surface. Le nénuphar matérialise la surface par sa feuille ronde. "C'est très beau l'idée qu'une plante pousse verticalement sous l'eau pour venir s'étaler horizontalement sur la surface. C'est... très... intéressant." Pour Marcel, Les Nymphéas de Monet sont l'articulation très précise entre le nymphéa qui donne le plan, l'horizontalité, et le saule qui donne la verticalité. Le nymphéa horizontal et le saule vertical. Une plante qui flotte et une autre plante qui tombe. Telle la pluie... Le saule, *Salix Salvas Tristis*... Triste/ pleureur... Pleureur/ la pluie... Le saule et le nymphéa sont les deux plantes qui articulent, en quelque sorte, l'espace de Monet. Mondrian avant la lettre. Au fond, Les Nymphéas de Monet, c'est un espace moderne. Alors qu'ils ont une connotation extrêmement romantique et presque sentimentale. Tant les gens sont dans un état de bonheur devant ces tableaux... C'est vraiment la naissance d'un espace moderne de verticalité et d'horizontalité. Et de couleurs aussi... Huuurf. C'est très très beau."

Revoir Les Nymphéas. Et entamer une nouvelle exploration nommée PLUVIAL PROTOCOL. (D'où le saule dans ses tableaux. Quand les nymphéas y sont sous forme de gouttes d'eau.)

— Mai 2023, Isabelle Wéry.





**Marcel Berlinger**

Canal, 2023

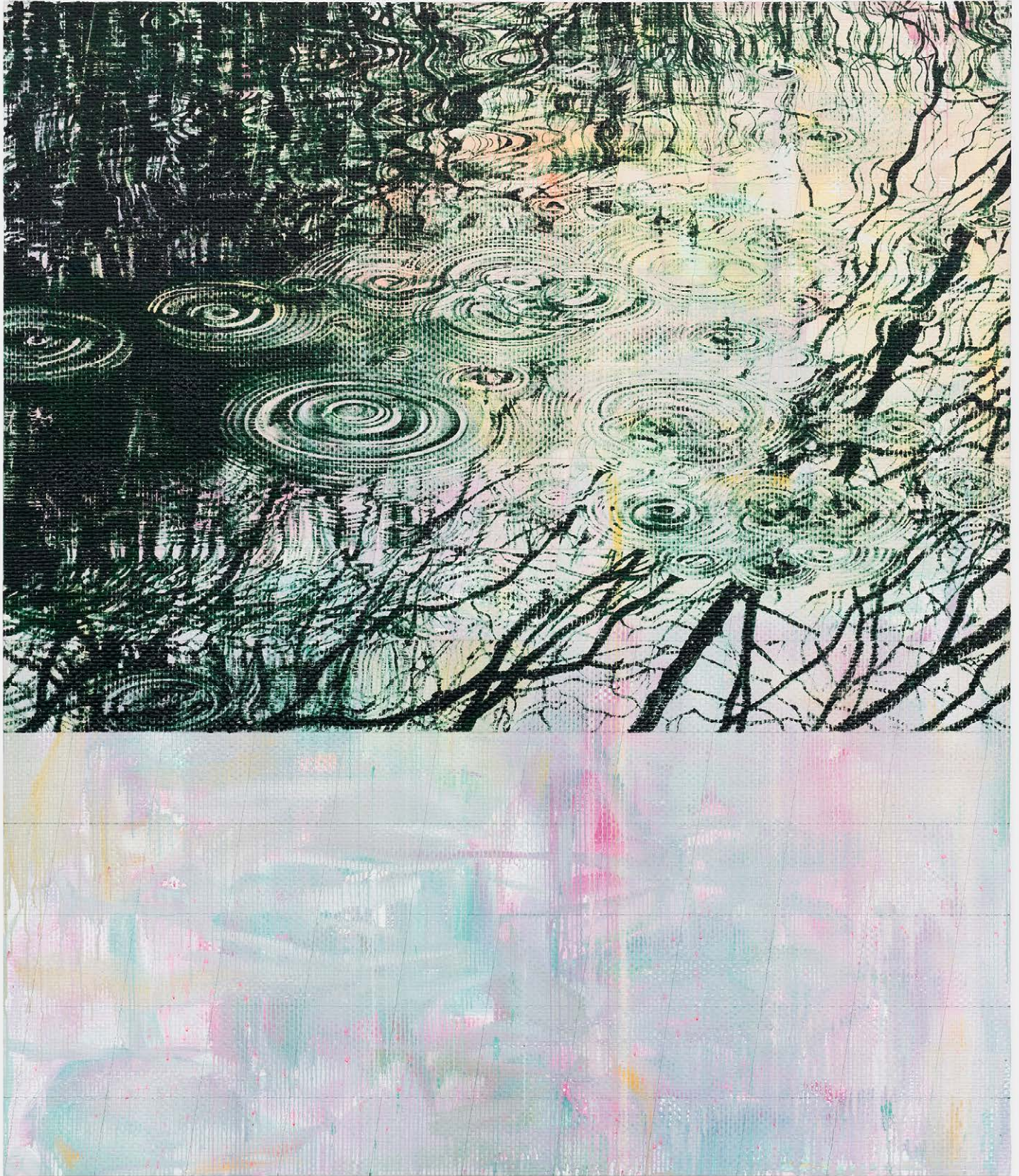
Acrylic and oil on fiberglass mounted on aluminium frame

220 x 160 cm

86 5/8 x 63 in

(MBer187)





**Marcel Berlangier**

Tore, 2023

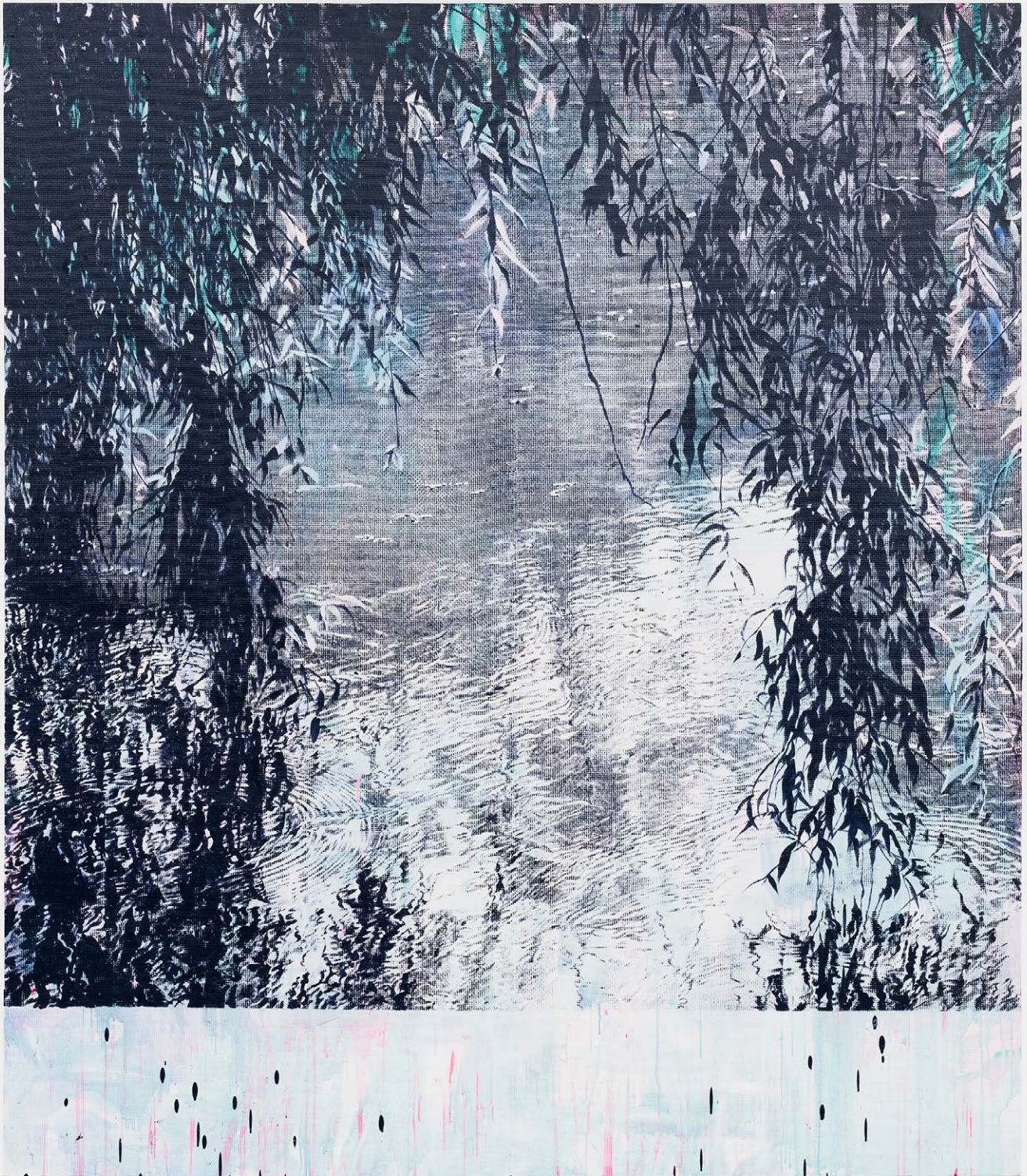
Acrylic and oil on fiberglass mounted on aluminium frame

180 x 154 cm

70 7/8 x 60 5/8 in

(MBer186)





**Marcel Berlinger**

Salix «tristis», 2023

Acrylic and oil on fiberglass mounted on aluminium frame

180 x 154 cm

70 7/8 x 60 5/8 in

(MBer188)





**Marcel Berlangier**

«Toujours autant de pluie chez moi», 2023

Acrylic and oil on fiberglass mounted on aluminium frame

180 x 154 cm

70 7/8 x 60 5/8 in

(MBer183)





**Marcel Berlangier**

Episode Carnien, 2023

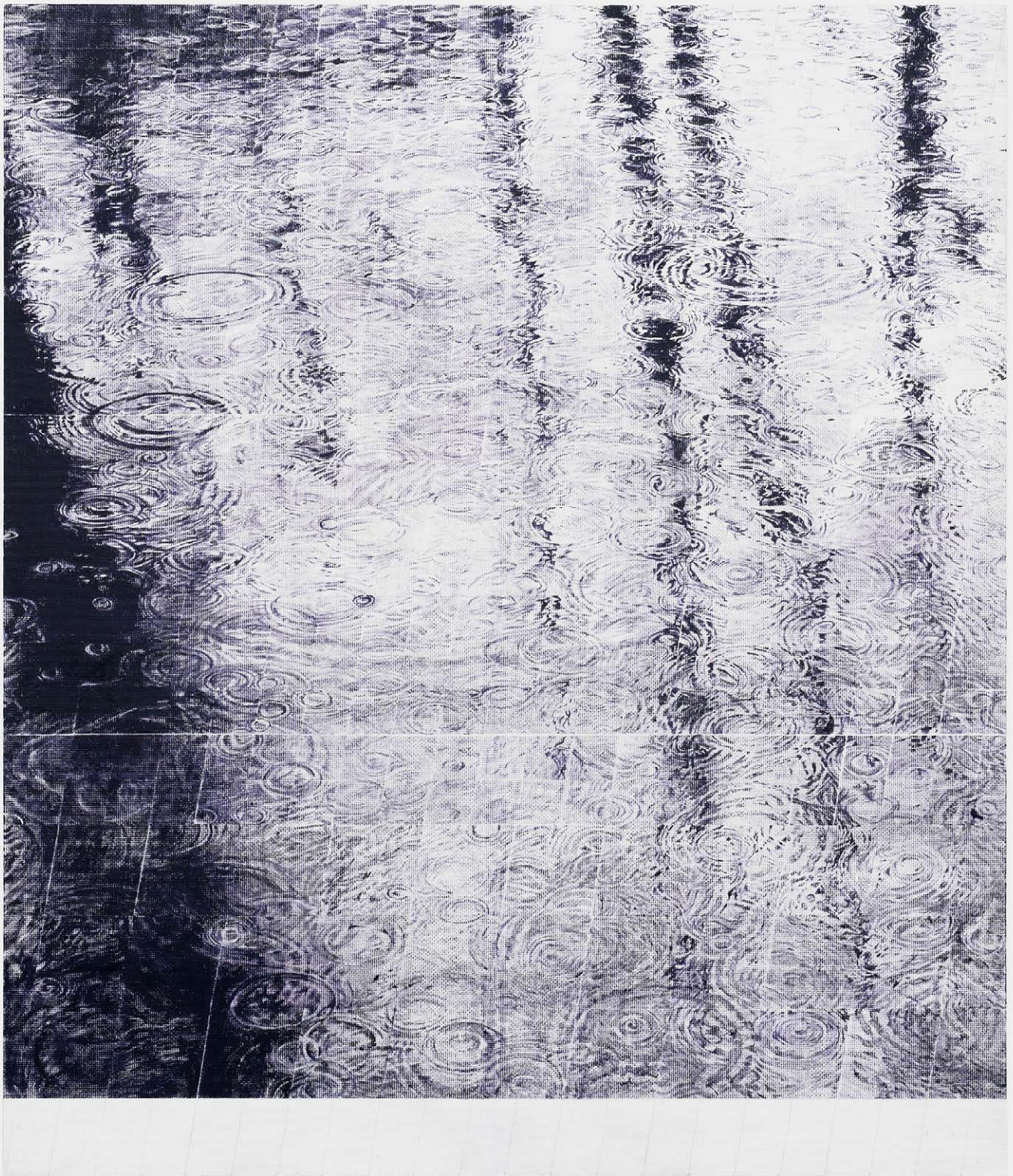
Acrylic and oil on fiberglass mounted on aluminium frame

180 x 154 cm

70 7/8 x 60 5/8 in

(MBer184)





**Marcel Berlinger**

Drache, 2023

Acrylic and oil on fiberglass mounted on aluminium frame

180 x 154 cm

70 7/8 x 60 5/8 in

(MBer185)





**Marcel Berlinger**

*Intempérie*, 2023

Acrylic and oil on fiberglass mounted on aluminium frame

180 x 154 cm

70 7/8 x 60 5/8 in

(MBer182)





**Marcel Berlander**

Salix Alba «tristis», 2023

Acrylic on fiberglass

220 x 160 cm

86 5/8 x 63 in

(MBer180)



# rodolphe janssen

INFO@RODOLPHEJANSSEN.COM – WWW.RODOLPHEJANSSEN.COM

## Marcel Berlangier

---

### Biography

Born 1965 in Brussels, Belgium  
Lives and works in Brussels, Belgium

### Solo and Two Person Exhibition

- 2023 - *PLUVIAL PROTOCOL*, rodolphe janssen, Bruxelles, Belgium
- 2021 - *Les Paroles Gelées*, galerie nicolas silin, Paris, France
- 2019 - *Iconen en clichés*, Marcel Berlangier, Jan De Nys, galerie EL, Welle, Belgium
- *SOLO project*, rodolphe janssen, Art Brussels, Brussels, Belgium
- 2015 - *CATALYST*, IKOB, Eupen, Belgium
- 2016 - *Vu / Voir / Vu, Voir sans être vu*, galerie nicolas silin, Paris, France
- *raster master*, rodolphe janssen, Brussels, Belgium
- 2015 - *CATALYST*, IKOB, Eupen, Belgium
- 2014 - *ZWMN*, EMERGENT, Veurne, Belgium
- 2013 - *Enjoy division*, galerie nicolas silin, Paris, France
- 2012 - *REG*, Le Botanique, Brussels, Belgium
- *Enjoy Division*, Dix 291, Paris, France
- 2010 - *Marcel Berlangier, Sorry We're Closed*, Brussels, Belgium
- *Monster Plant*, In Situ Gallery, Aalst, Belgium
- 2008 - *Glaukopos*, Van Bommel Van Dam, Venlo, Belgium
- 2007 - *Kunst & Zwalm, ZwalmTore*, WIELS + Kunstenfestivaldesarts, Brussels, Belgium
- *Diaclase*, rodolphe janssen, Brussels, Belgium



# rodolphe janssen

INFO@RODOLPHEJANSSEN.COM – WWW.RODOLPHEJANSSEN.COM

- 2006
  - *Display*, Galerie IN SITU, Aalst, Belgium
  - *MW*, Centre d'art WILLEM3, Vlissingen, Belgium
  - *Observatoire, Sorry We're Closed*, Brussels, Belgium
  - *Landscape*, Witte Zaal, Gent, Belgium
- 2005
  - *Luctor et Emergo*, Galerie Van den Berge, Goes, Belgium
  - *Eden*, Galerie Hermeyer, Munich, Germany
- 2004
  - *Abracadabra*, Galerie In Situ, Aalst, Belgium
- 2003
  - *One-eyed*, James Colman Gallery, London, United Kingdom
  - *Il Fantasma dell'Academia*, Academia Belgica, Roma, Italy
  - *Marcel Berlangier*, Galerie Naumann, Stuttgart, Germany
- 2002
  - *Les Petites Histoires de la Peinture*, Galerie Van den Berge, Goes, Belgium
- 2000
  - *Marcel Berlangier*, Galerie In Situ, Aalst, Belgium
  - *Een Kabinet*, Galerie Van den Berge, Goes, Belgium
- 1999
  - *Marcel Berlangier*, Galerie Van den Berge, Goes, Belgium
- 1993
  - *Marcel Berlangier*, Galerie In Situ, Aalst, Belgium

## Selected Group Exhibitions

- 2023
  - *Zinding*, EMERGENT, Veurne, Belgium
- 2022
  - *Les Reconnaissances*, Espace 251 Nord, Liège, Belgium
  - *If you want my body*, kunsthuis CAS, Zottegem, Belgium
- 2021
  - *Close up on Belgian contemporary art*, Degroof Petercam Luxembourg, Luxembourg
  - *A Soft Gentle Breeze*, Villa Les Zéphrys, Westende, Belgium
- 2020
  - La triennale Art Public, Liège, Belgium
  - *Miroirs III, De terre et de ciel*, Biennale d'art contemporain du Parc d'Enghien, Enghien, Belgium



# rodolphe janssen

INFO@RODOLPHEJANSSEN.COM – WWW.RODOLPHEJANSSEN.COM

- 2018
  - *Present*, Musée van Buuren, Bruxelles, Belgium
- 2017
  - *Resurgence*, Espace 251 Nord, Liège, Belgium
  - *birds, cigarettes, guitars, eyes and trees*, rodolphe janssen, Brussels, Belgium
  - *SUPERDEMOCRATIE*, works from the collections of M HKA, BPS22 and BOZAR, The Belgian Senate, Brussels, Belgium
  - *OUT OF THE BLUE*, CWART, Knokke, Belgium
  - *One + One: Marcel Berlangier/Evariste Richer*, Abattoirs de Bomel, Centre culturel de Namur, Namur, Belgium
- 2016
  - *From here to eternity*, La Maison Particulière, Brussels, Belgium
  - *something old, something new*, rodolphe janssen, Brussels, Belgium
  - *Paysages subjectifs*, Musée lanchelevici, La louvière, Belgique
  - *Entre Chambre et Muse*, Abattoirs de Bomel, Centre Culturel de Namur, Namur, Belgium
- 2015
  - *Les Mondes Inversées*, BPS22, Charleroi, Belgium
  - *Louise 186*, Bruxelles, Belgium
- 2014
  - *L'image suivante...*, MAC's (Musée des Arts Contemporains de la Fédération Wallonie-Bruxelles), Hornu, Belgium
  - *Fata Morgana*, IKOB, Eupen, Belgium
- 2013
  - *Grenzen/Loos*, EMERGENT, Veurne, Belgium
  - *RECI-PRO-CITY*, Park, Tilburg, Belgium
  - *CONSTRUCTIES*, EMERGENT, Veurne, Belgium
  - *About Waves*, Museumcultuur Strombeek/Gent, Strombeek, Belgium
- 2011
  - *A la galerie, Au manège*, St Luc, Liège, Belgium
  - *Fig.2*, Espace 251 Nord, La Comète, Liège, Belgium
  - *En piste*, Chamarande, Paris, France
  - *Electricity*, Arti Amsterdam, Amsterdam, The Netherlands
- 2010
  - *Monster Plant*, Galerie In Situ, Aalst, Belgium
- 2009
  - *Pittoresk*, MARTA, Herford, Germany
  - *Dialogic Park*, Beton Salon, Paris, France
  - *Beyond the Picturesque*, S.M.A.K, Gent, Belgium
  - *Un musée imaginaire Lacanien*, Hotel Van De Velde, Brussels, Belgium



# rodolphe janssen

INFO@RODOLPHEJANSSEN.COM – WWW.RODOLPHEJANSSEN.COM

- 2008
  - *Fantoom*, Stormlicht project, Eindhoven, The Netherlands
  - *Marcel Berlangier*, Galerie Nosbaum Reding, Luxembourg, Luxembourg
  - *Second Nature*, parc DEXIA, Luxembourg, Luxembourg
  - *Bloody Beautiful*, Ronmandos, Amsterdam, The Netherlands
- 2007
  - *Nieuwe collectie*, Stedelijk museum van Lier, Lier, Belgium
  - *Goedendag*, Mise en doute 9, Brussels, Belgium
  - *Penthesilea*, Barbican, London, United Kingdom
  - Centre d'Art de Belfort, Le 19, Belfort, France
- 2006
  - *Fractions Lentes*, Ecurie, Bruxelles, Belgium
  - *Des journées entières, hommage à Marthe Wéry*, Galerie triangle bleu, Stavelot, Belgium
  - *Penthesilea*, TNB/Kunstfestivaldesarts, Bruxelles, Belgium
  - *Images publiques*, 251 NORD, Liège, Belgium
- 2005
  - Brussels South Airport, BPS22/Krinzinger projekte, Vienna, Austria
  - *Kunst in der Südwestkurve*, Badische Kunstverein, Karlsruhe, Germany
- 2004
  - *Marcel Berlangier, Paul Moran*, Galerie Van den Berge, Goes, Belgium
  - *Storage*, BPS22, Charleroi, Belgium
  - *De Magie van het Beeld II*, Galerie In Situ, Aalst, Belgium
- 2003
  - *The New View Indicator*, Galerie Van den Berge, Goes, Belgium
  - *Intravention*, W139, Amsterdam, The Netherlands
  - *FIG.*, Galerie Alimentation Générale, Luxemburg, Luxemburg
- 2002
  - *Reality Revisited*, Galerie Martin Kudlek, Köln, Germany
  - *Marcel Berlangier, Michel Mouffe, Bernard Gilbert*, Orion Art Gallery, Oostende, Belgium
- 2001
  - *Belgian System*, Tour et Taxis, Brussels, Belgium
  - *Marcel Berlangier, Char Van Ark, Paul De Kort*, Watertoren, Vlissingen, Belgium
  - *La Trahison des Images*, Venice biennale off, Italy
- 1999
  - *Links, Schilderkunst in Extremis*, Provinciehuis, Maastricht, The Netherlands
  - *Tina Haase, Marcel Berlangier, Loek Grootjans*, Galerie Vanguardia, Bilbao, Spain



# rodolphe janssen

INFO@RODOLPHEJANSSEN.COM – WWW.RODOLPHEJANSSEN.COM

- 1998
  - *Confrontatie/Dialogo*, Marcel Berlanger-Wolfgang Ellenrieder, Galerie In Situ, Aalst, Belgium
  - *Prospective*, Brussels, Belgium
- 1997
  - *Beyond Abstraction*, Galerie In Situ, Aalst, Belgium
- 1995
  - *Les Yeux d'un Monde, situation et perspectives d'œuvres, projets et jeux d'artistes*, Espace 251Nord, Liège, Belgium
- 1994
  - *Prospectus*, Brussels, Belgium
  - *Scharpoord*, Knokke, Belgium
  - *Tekeningen en Tekeningen*, Galerie Van Gelder, Amsterdam, The Netherlands
- 1993
  - *O. Barea, M. Berlanger, J.Juchtmans, O.Urzay, J.E.Visser*, Galerie In Situ, Aalst, Belgium
- 1992
  - *E. Angenot, M.Berlanger, A.Simon*, Artpool, Lauretl, Montpellier, France
  - *Papier Beeld en Basis*, Galerie In Situ, Aalst, Belgium
  - *Amérique francophone, regards interculturels*, Montréal, Canada
- 1991
  - *Tempels, Zuilen, Sokkels*, Aalst, Belgium
- 1990
  - *Vooruit*, Gent, Belgium
- 1989
  - *Parcours*, Centre d'Art contemporain, Brussels, Belgium
- 1987
  - *4X1 =4*, Brussels, Belgium

## Collections

- S.M.A.K., Gent, Belgium
- BPS22., Charleroi, Belgium
- MACS, Hornu, Belgium
- Cera Collectie, Leuven, Belgium
- Musée d'Ixelles, Brussels, Belgium
- Domaine Départemental de Chamarande, France
- Fédération Wallonie Bruxelles, Belgium
- Collection Foreign Affairs, Belgium