

COMPLIANCE/NON-COMPLIANCE
A PRESENTATION OF WORKS AND EDITIONS FROM A PRIVATE COLLECTION

Archiv der Spurensicherung

Subjektivierung

Vollständigkeit

Bewusstsein

Leitgedanke

Obsession

emotionale Aufladung

KRITERIEN EINER SAMMLUNG?

Ästhetik vs. Nutzbarkeit

Sammeln und Ansammlung

Bürgerliche Sammlung = Privatgelehrte

Privates vs museales Sammeln

Sammlung als Transformationsdispositiv

Verfügung von Macht

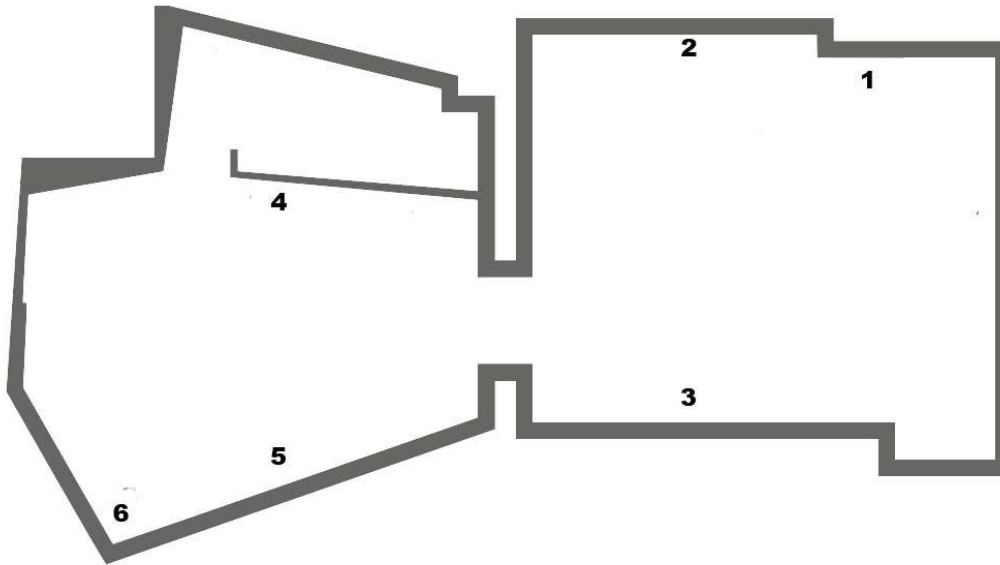
Ort der Kunstgeschichtsschreibung

Nachträglichkeit

Sichtbarkeit

Teilhabe im Betriebssystem Kunst

<http://www.artnews.com/2014/07/07/the-2014-artnews-200-top-collectors/>



- 1) **Anne Sofie Bird Møller**
Ohne Titel, 2008
Magazinseite, Kleister, Ölfarbe auf Sperrholz
28 x 21 cm
 - 2) **Matias Faltbakken**
Serox-Scan, No02, 2008
Schwarz-weiß Kopie
Maße variabel
 - 3) **Konrad Lueg**
Set, 1975
Aus Edition "*Saltoarte*"
Blau-weißes Wachstuch
34,2 x 28,2 cm
 - 4) **Felix Gonzales Torres**
Untitled" (Death by Gun), 1990
Schwarz-weiß Druck auf Papier,
unlimitierte Auflage
115 x 83 cm
 - 5) **McGraw**
Floyed Diamond, Killer of nine y. old Kethleen M'Laughling, 1955
Silbergelatine-Abzug, Acrylfarbe,
Filzstift
25 x 21 cm
 - 6) **Aude Pariset**
Snatcher, 2013
Abfall aus dem Atelier, Reispapier,
Regenschirm
H: 72 cm
- Unbekannt**
o.T., ca. 1990
Polaroid
10,5 x 9 cm
- Unbekannt**
Night scene in Los Angeles riot area
1965
Silbergelatine-Abzug
20 x 25,5 cm