

BERTHOLD REISS

AENEIS

GALERIE CHRISTINE MAYER



Installation view



Installation view



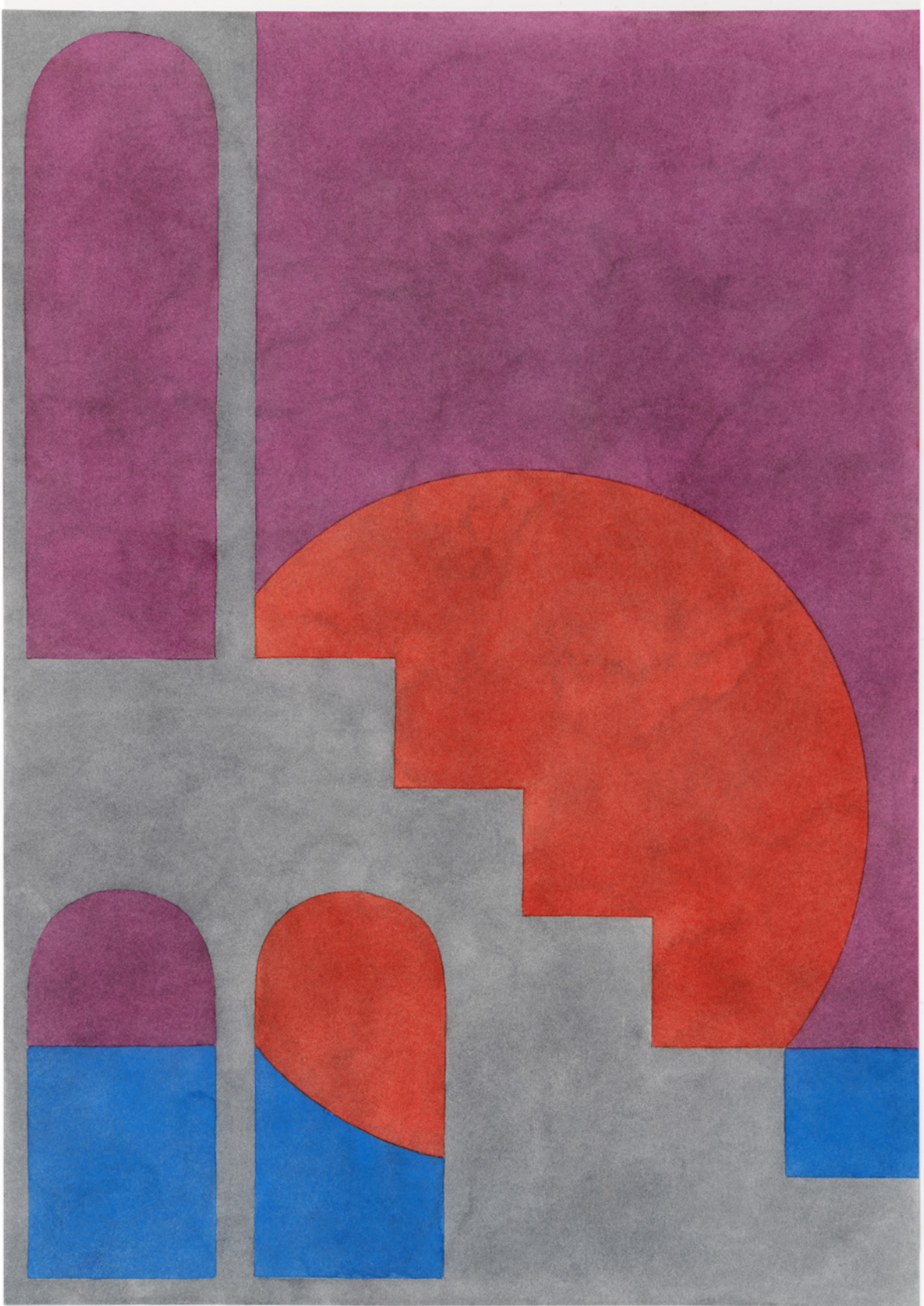
Spielzeug, 2023
Watercolour on paper
38 x 27 cm



Epyllion, 2022
Watercolour on paper
38 x 27 cm



Leuchtturm, 2023
Watercolour on paper
38 x 27 cm



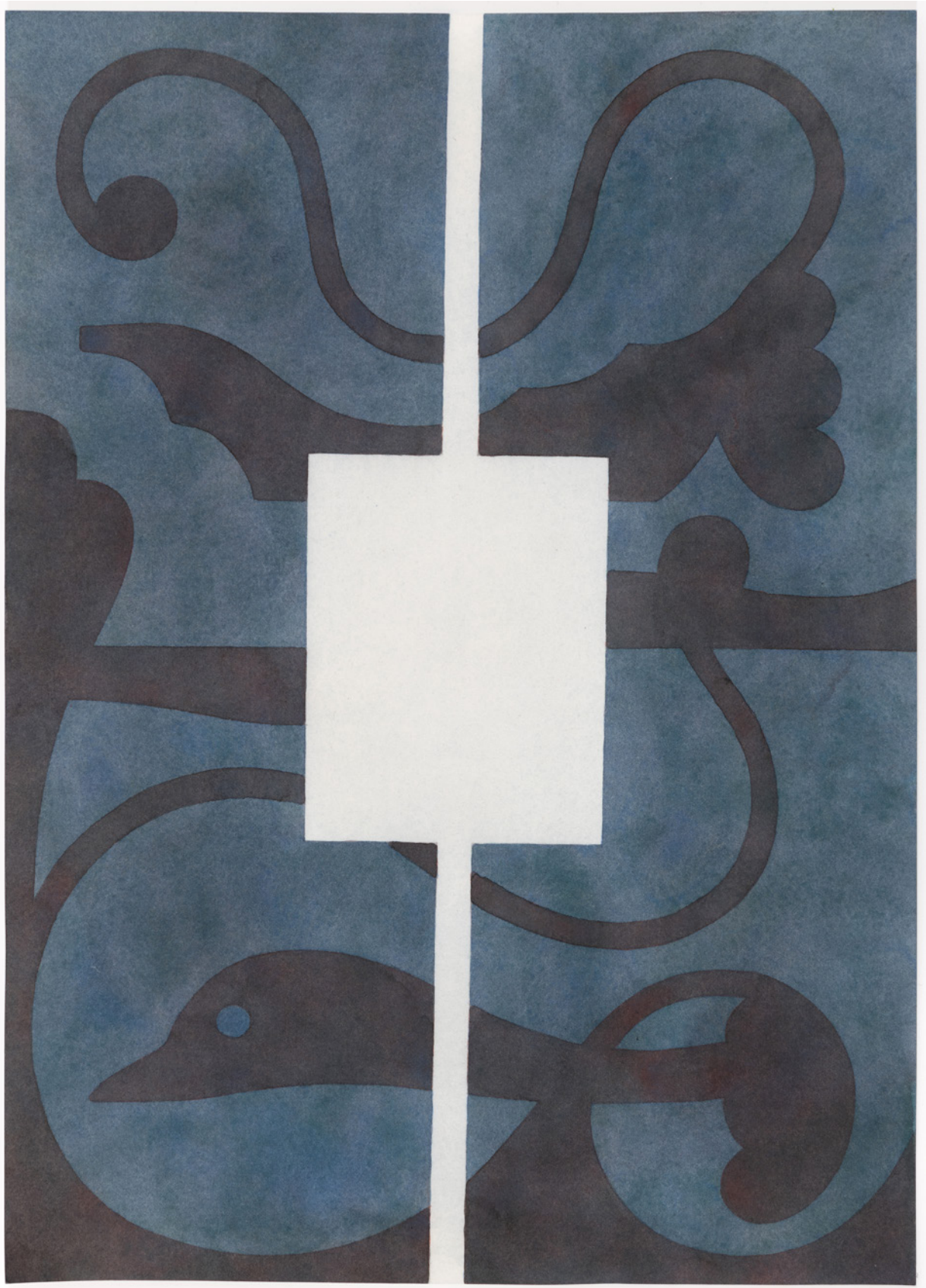
Mirador, 2020
Watercolour on paper
38 x 27 cm



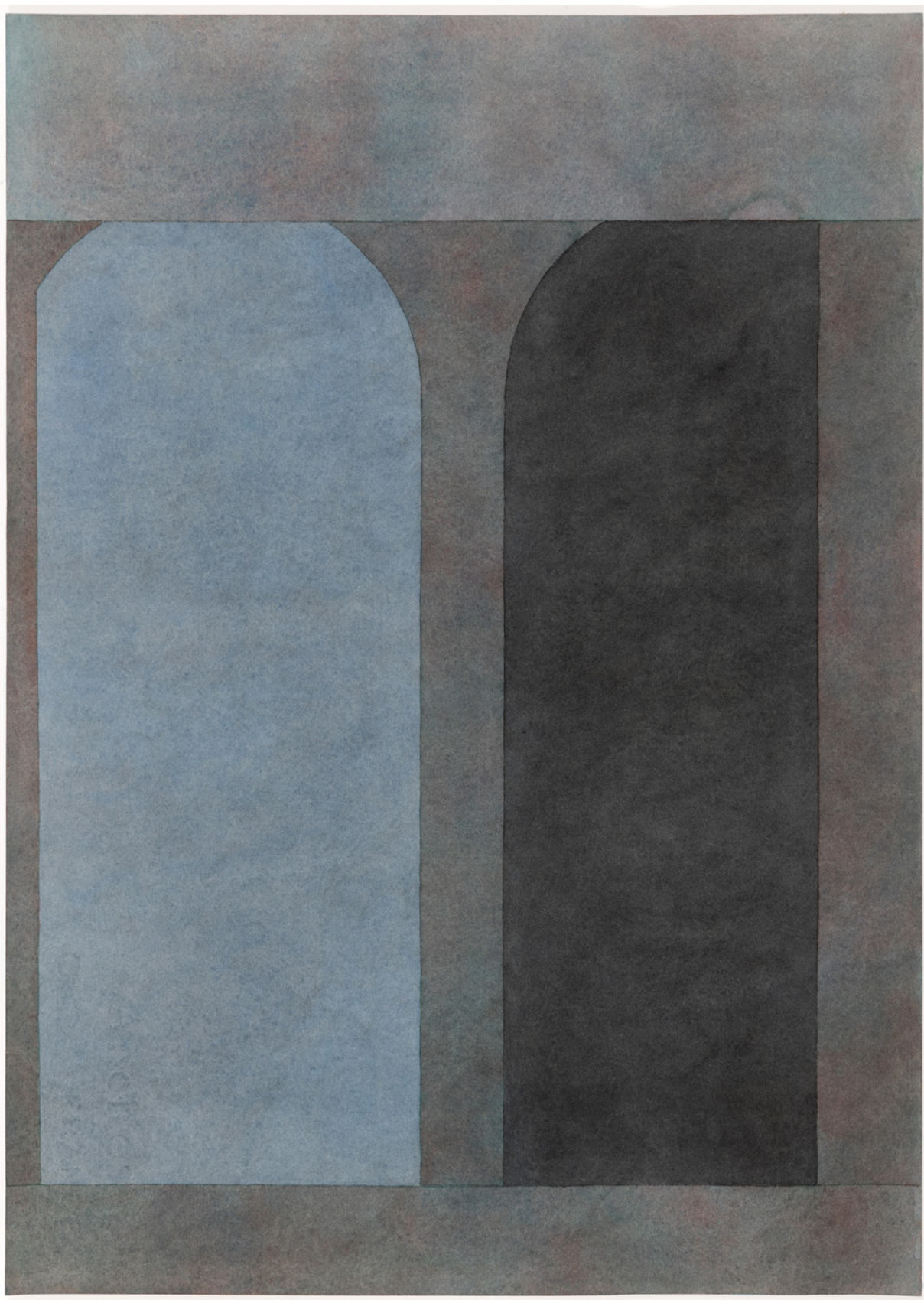
MMIII, 2023
Watercolour on paper
38 x 27 cm



Installation view



Feld, 2023
Watercolour on paper
38 x 27 cm



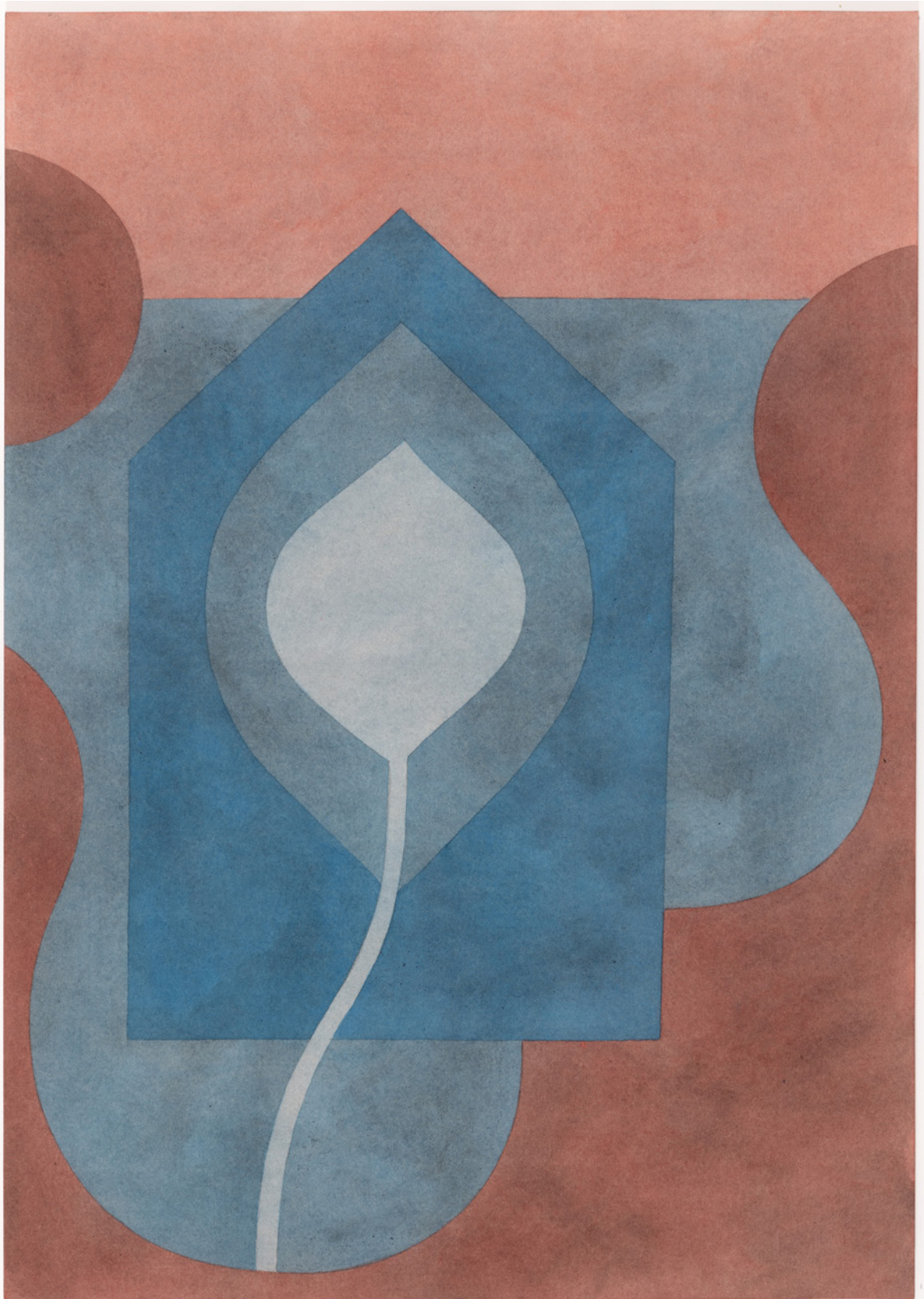
Helldunkel, 2023
Watercolour on paper
38 x 27 cm



Spur, 2023
Watercolour on paper
38 x 27 cm



Perspektive, 2023
Watercolour on paper
38 x 27 cm



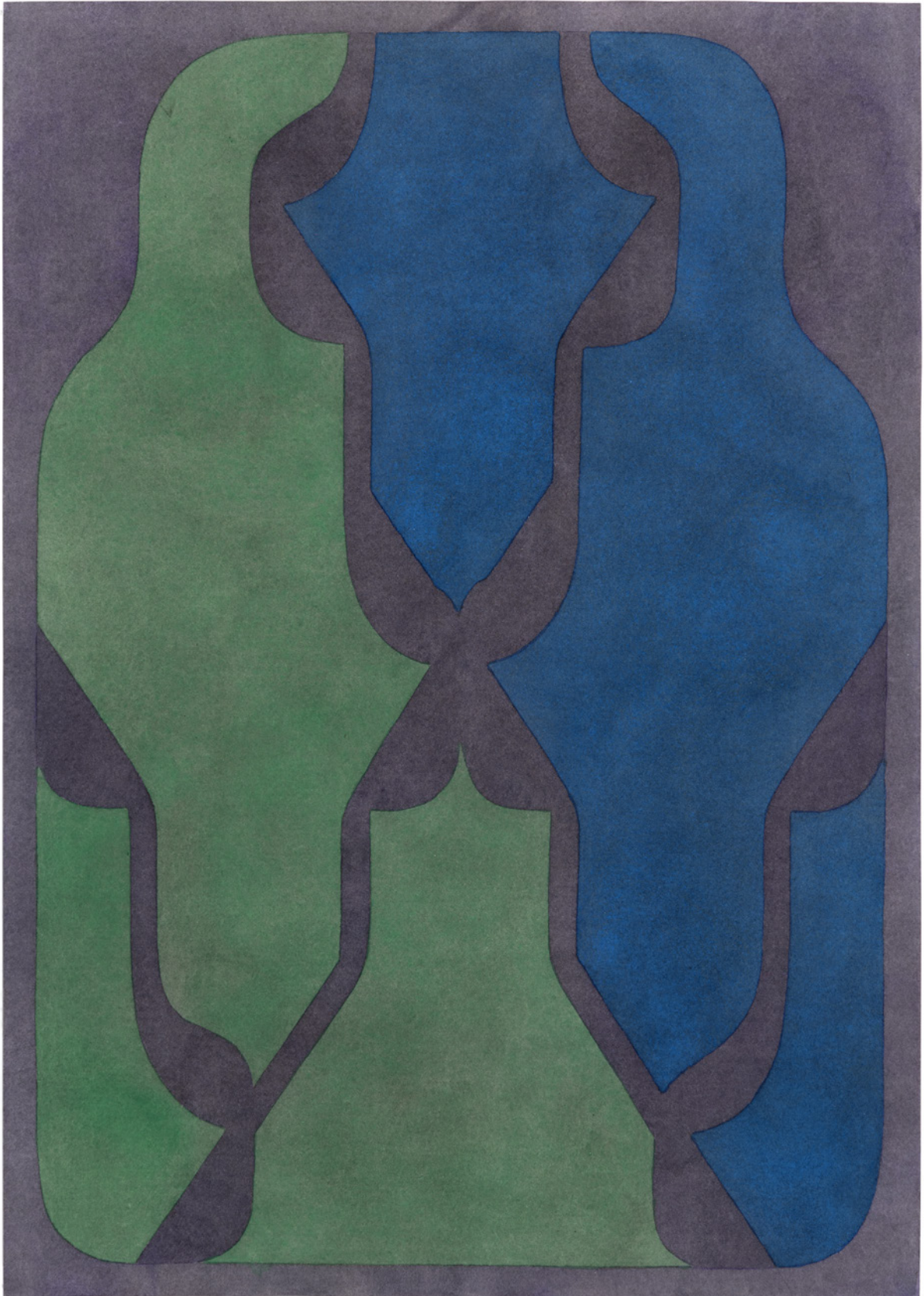
Speicher, 2022
Watercolour on paper
38 x 27 cm



Installation view



Monster, 2022
Watercolour on paper
38 x 27 cm



Fenster, 2020
Watercolour on paper
38 x 27 cm



Ufer, 2020
Watercolour on paper
38 x 27 cm



Sonnenstrahlen, 2023
Watercolour on paper
38 x 27 cm



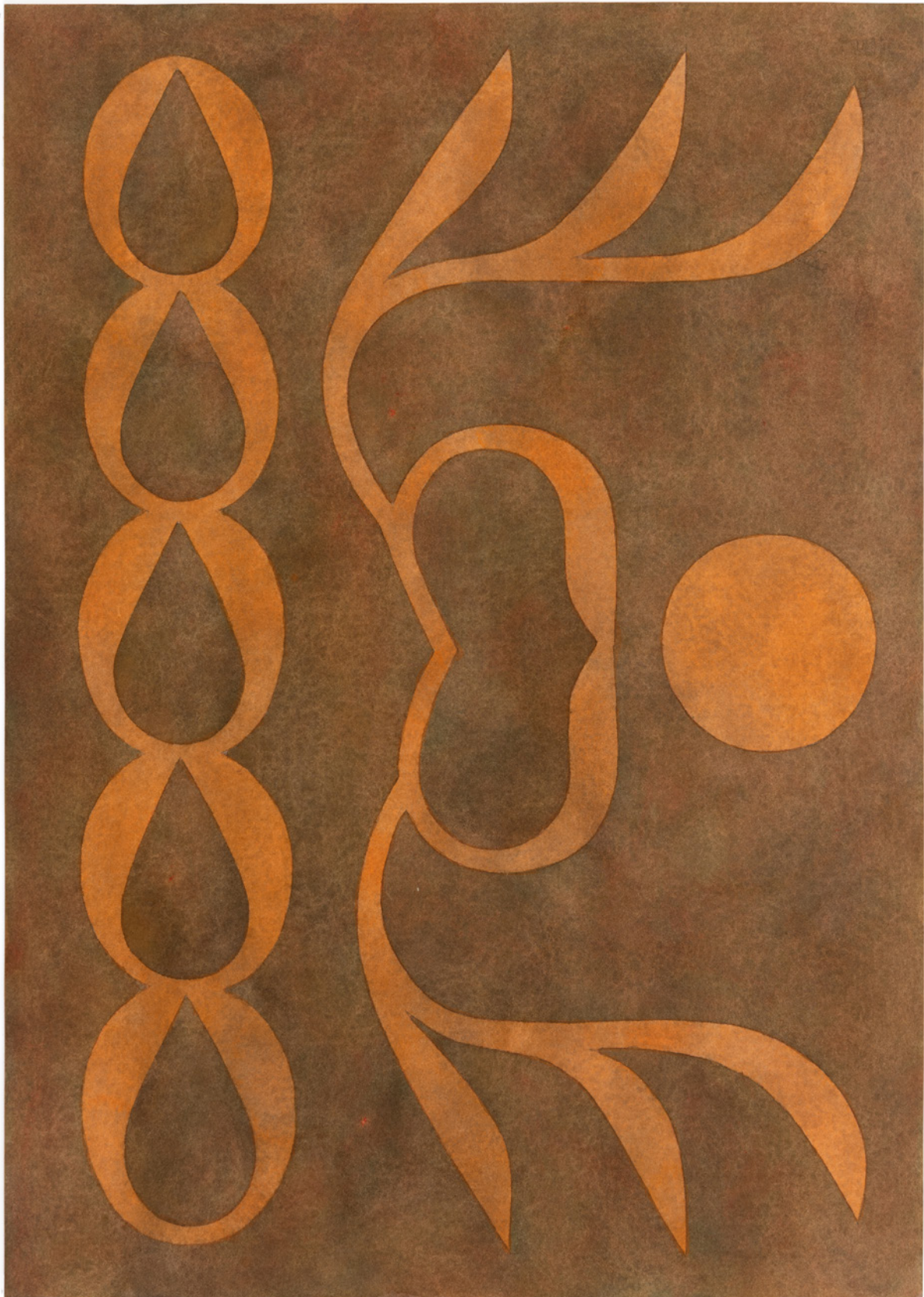
Rot, 2020
Watercolour on paper
38 x 27 cm



Wolke, 2022
Watercolour on paper
38 x 27 cm



Bart, 2023
Watercolour on paper
38 x 27 cm



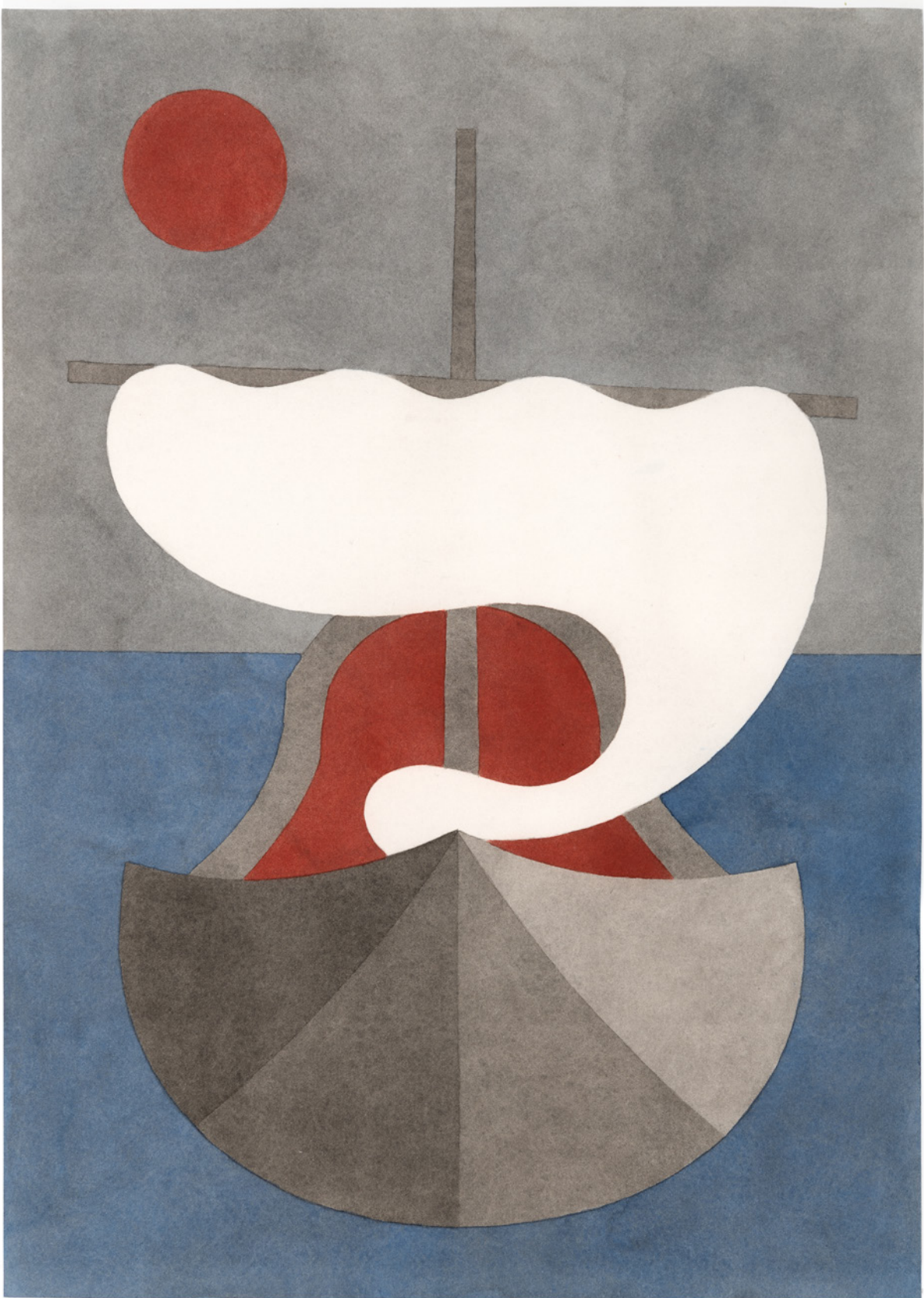
Kette, 2020
Watercolour on paper
38 x 27 cm



Installation view



Schwelle, 2023
Watercolour on paper
38 x 27 cm



Segel, 2022
Watercolour on paper
38 x 27 cm



Seelandschaft, 2023
Watercolour on paper
38 x 27 cm



Sonnenblume, 2023
Watercolour on paper
38 x 27 cm



Karte, 2023
Watercolour on paper
38 x 27 cm

GALERIE CHRISTINE MAYER

Liebigstraße 39
80538 München

Berthold Reiß

Aeneis

2008 sagt André Butzer von Berthold Reiß: „Zeichen, Sprache, Fläche und Gestalt werden in seinen Skulpturen, Gemälden und Wasserfarben zu einer geistigen Welt zusammengefügt, deren Form und ihre Reinheit fast vergessen machen, an welcher Disparität der Erscheinung unsere Zivilisation erkrankt ist und geheilt werden muss.“ Disparität der Erscheinung kann heißen, dass alles in ungleiche Teile zerfällt. Oder die Welt wird zum Monster, riesig.

In der *Kritik der reinen Vernunft* steht: „Wenn eine Kugel nicht durch ein Loch geht, was soll man sagen: Ist die Kugel zu groß, oder das Loch zu klein?“ (A 490). Groß und klein sind hier als Werte aufeinander bezogen und nicht als Grade, sie meinen Sinnliches, aber auch Geistiges. Und Kant liest das als eine Sprache, die er ablegen will. In seinem Buch *Antinomia* liest Berthold Reiß „die römische Geschichte vor allem als das Bemühen, eine auseinanderbrechende Welt immer von neuem zu retten.“ (S. 268)

Rom selbst ist die Stadt, die Aeneas nach der Zerstörung von Troja erst sucht. Nach Berthold Reiß könnte der erste Teil der *Aeneis* Erwartung ausdrücken, der zweite Erfüllung (cf. *Antinomia* S. 167f.). Als Aeneas die Gegend von Rom betritt, redet Vergil zweimal von „größer“: „Maior rerum mihi nascitur ordo, maius opus moveo.“ (Eine größere Ordnung der Dinge wird mir geboren, ich bewege ein größeres Werk. VII, 44f.)

Die *Aeneis* ist eines der ersten Bücher, die illustriert worden sind, sobald die Buchmalerei als ganz neue Kunstgattung aufkam. Die Aquarelle von Berthold Reiß, die seit 2019 entstehen, sind fast alle gleich groß wie die Seiten in einem Buch. Die Wasserfarben stellen sich damit als Serie dar. Gleichzeitig kommt diese Serie zum Stehen im einzelnen Bild.

In *Antinomia* sagt Berthold Reiß, „dass die Stellung der Kunst zwischen den Trümmern der Erfahrung und den Begriffen, die diese beherrschen, nicht nur gefährlich, sondern auch glücklich sein kann.“ (S. 266)

GALERIE CHRISTINE MAYER

Liebigstraße 39
80538 München

Berthold Reiß

Aeneis

In 2008, André Butzer said of Berthold Reiß that “signs, language, surface, and shape are combined in his sculptures, paintings, and water-colours to create a spiritual world whose form and purity almost makes us forget the disparity between the appearance our civilisation suffers and must be healed from”. Disparity in appearance can mean that everything falls apart in unequal parts. Or the world becomes a monster, gigantically.

The Critique of Pure Reason states, “if a ball can’t pass through a hole, should we say that the ball is too large or that the hole is too small?” (A 490). Here, large and small refer to each other as values and not degrees; they stand for the sensual, but also for the spiritual. Kant reads this as a language he wishes to discard. In his book, *Antinomia*, Berthold Reiß reads “Roman history primarily as an effort to save a disintegrating world over and over again”. (p.268)

Rome itself is the city Aeneas seeks out after the destruction of Troy. According to Berthold Reiß, the first part of the *Aeneid* could express expectation, the second part fulfillment (cf. *Antinomia*, p. 167f.). When Aeneas enters the area surrounding Rome, Virgil speaks twice of “greater” – “Maior rerum mihi nascitur ordo, maius opus moveo”. (A greater order of things is born to me; I move a greater work. VII, 44f.)

The *Aeneid* is one of the first books that was illustrated as soon as book painting emerged as a new art form. Almost all of Berthold Reiß’s water-colour works, which he has been creating since 2019, are the same size as the pages in a book. At the same time, the series comes to rest in the individual picture.

In *Antinomia*, Berthold Reiß says “that the position of art between the ruins of experience and the concepts that dominate these are not only dangerous but can also be prosperous”. (p. 266)

Translated by Melanie Waha

GALERIE CHRISTINE MAYER

Liebigstraße 39
80538 München

BERTHOLD REISS

Born 1962 in Salzburg

Lives and works in Munich

SOLO EXHIBITIONS

- 2023 AENEIS, Galerie Christine Mayer, Munich
 Die Eroberung, Milchstraße 4, Munich
- 2020 DIAGONAL, (with Andrea Hanak), GiG, Munich
 Antinomia, Kunstraum, Munich
- 2019 EVERYTHING LOST IS MEANT TO BE FOUND, Galerie Christine Mayer, Munich
 NEUE HIEROGLYPHEN (with Lilian Robl), Milchstraße 4, Munich
 SPHINX, Galerie Rupert Pfab, Düsseldorf
 Exemplar, Kunstverein Freiburg
- 2017 nur zwei, Loggia, Munich
- 2016 und du wirst nichts vergessen, Galerie Rupert Pfab, Düsseldorf
- 2015 PROTOKOL, Kunstraum, Munich
 Die Auguren, RSTR4, Munich
- 2013 SVPERFLAX, Galerie Christine Mayer, Munich
- 2011 Das Traumbuch, Galerie Rupert Pfab, Düsseldorf
 The Klingsohr Märchen, Galerie Ben Kaufmann, Berlin
- 2010 Tanagra, Galerie Matthias Jahn, Munich
- 2007 Sage der Zukunft, Galerie Ben Kaufmann, Berlin
- 2005 Galerie Ben Kaufmann, Munich
- 2002 Tell me, Galerie Huber Goueffon, Munich
- 1999 Der dritte Weg, Galerie Huber Goueffon, Munich

GROUP EXHIBITIONS

- 2023 KURIOS, Neue Residenz Bamberg, Kaiserappartement
- 2020 Wenn die Kastanien blühen, Galerie Christine Mayer, Munich

2021 Studio Bosphorus, Kunstraum Kreuzberg / Bethanien, Berlin

2019 Í WAŁK WÍTH PHANTOMS, Studio 1, Kunstquartier-Bethanien, Berlin
Leonhard Hurlzmeier, Told Tales, Rachel Uffner Gallery, New York

2017 Site Visit, Kunstverein Freiburg, Freiburg

2015 Die Kunst der Türken, Modernisierung als Fiktion, Kunstverein Düsseldorf

2014 Üçüncü, Sinopale, Sinop Biennial
Instrument Erinnerung. Der Mnemosyne-Bilderatlas von Aby Warburg, Kunstraum, Munich

2013 New Western Art, Timișoara

2011 50 x 40, Raum 58, Munich
MIND THE GAP, Kai 10, Düsseldorf

2010 The Beauty of Distance. Songs of Survival in a Precarious Age, 17th Biennale of Sydney
Lycée Montaigne, Raum 58, Munich

2009 Innerer Klang, Rod Barton, London
Access All Areas, Galerie Max Hetzler, Berlin
Venus & Mars, Weltraum, Munich

2008 Der Beweis, Weltraum, Munich
Meisterwerke des 21. Jahrhunderts, Galerie Ben Kaufmann, Berlin
Hier ist Amerika oder Nirgends, Galerie Ben Kaufmann, Berlin
Favoriten 2008, Lenbachhaus und Kunstbau, Munich
Kommando Tilman Riemenschneider: Europa 2008, Hospitalhof Stuttgart

2007 La Bomba IV, Rowley Kennerk Gallery, Chicago
La Boum III, Wroclaw and Warsaw
All Hands on Deck, Galerie Ben Kaufmann, Munich

2006 Der dunkle Raum, Kunstarkaden der Stadt München, Munich
La Boum II, Sies + Höke Galerie, Düsseldorf
À Rebours – Escapism and the Terror of the Sublime, General Public, Berlin

2004 Und im Winde klirren die Fahnen, Galerie Ben Kaufmann, Munich
owe muoter, waz ist got?, Galerie Royal, Munich

2000 Die Gefahr im Jazz, Deutsch Britische Freundschaft, Berlin

1999 nur zeigen, was ist, Lothringer Straße 13, Munich

GALERIE CHRISTINE MAYER

Liebigstraße 39
80538 München
Tel +49 (0)89 - 24 24 38 32
info@galeriechristinemayer.de