

**THOMAS VON POSCHINGER /  
HENNING STRASSBURGER**

KIR ROYAL

**GALERIE CHRISTINE MAYER**

## **GALERIE CHRISTINE MAYER**

Liebigstraße 39  
80538 München

### **Artists**

Thomas von Poschinger, born in 1981 in Munich. Lives and works in Munich. Henning Strassburger, born in 1983 in Meißen. Lives and works in Berlin.

### **Presstext**

Schwabing, Champagner, Schickeria, Anpassung, 1985, 2020, Time Loop ... Anlässlich von Various Others 2020 zeigt die Galerie Christine Mayer „Kir Royal“, eine gemeinsame Ausstellung von Thomas von Poschinger und Henning Strassburger.

Thomas von Poschinger (\*1981) legt die Mechanismen der medialen Jetztzeit frei. Chats oder der alltägliche Boulevard suggerieren Privatheit und absolute Nähe, doch was vom eigentlichen Sozialen bleibt, ist fraglicher denn je. Seine ungegenständlichen Gemälde und fragmentarischen Fotoarbeiten zeigen die in aller Offenheit verborgene Kluft zwischen Teilhabe und Abschottung, Distanzierung und Anbiederung auf.

Gespeist aus den disparaten Bildern einer krisenhaften Wirklichkeit holt Henning Strassburger (\*1983) die Existenzangst, den Hedonismus, die Sehnsucht und Ernüchterung einer ganzen Generation ins Zentrum seiner Malerei. Die Grenzen zwischen Geste, Ding und Zeichen verwischen. In einem kalkuliert manipulativen Akt erzeugt Strassburger eine reflexive Bildlichkeit, in der die Illusion glaubhafter als jede Authentizität wird.

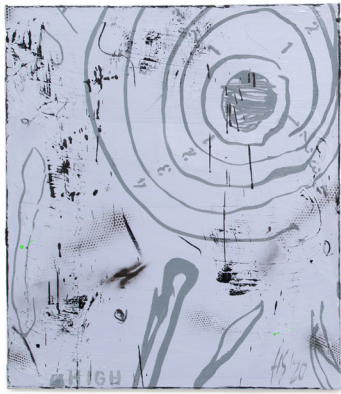
### **Press release**

Schwabing, champagne, in-crowd, conformism, 1985, 2020, time loop ... On the occasion of Various Others 2020, Galerie Christine Mayer presents "Kir Royal", a joint exhibition by Thomas von Poschinger and Henning Strassburger. Thomas von Poschinger (\*1981) exposes the mechanisms of our media-saturated present. Chats or the daily tabloids suggest privacy and absolute closeness, yet what remains of the actual social sphere is more questionable than ever. His non-representational paintings and fragmentary photographic works reveal the gap hidden in all openness between participation and isolation, distancing and ingratiation.

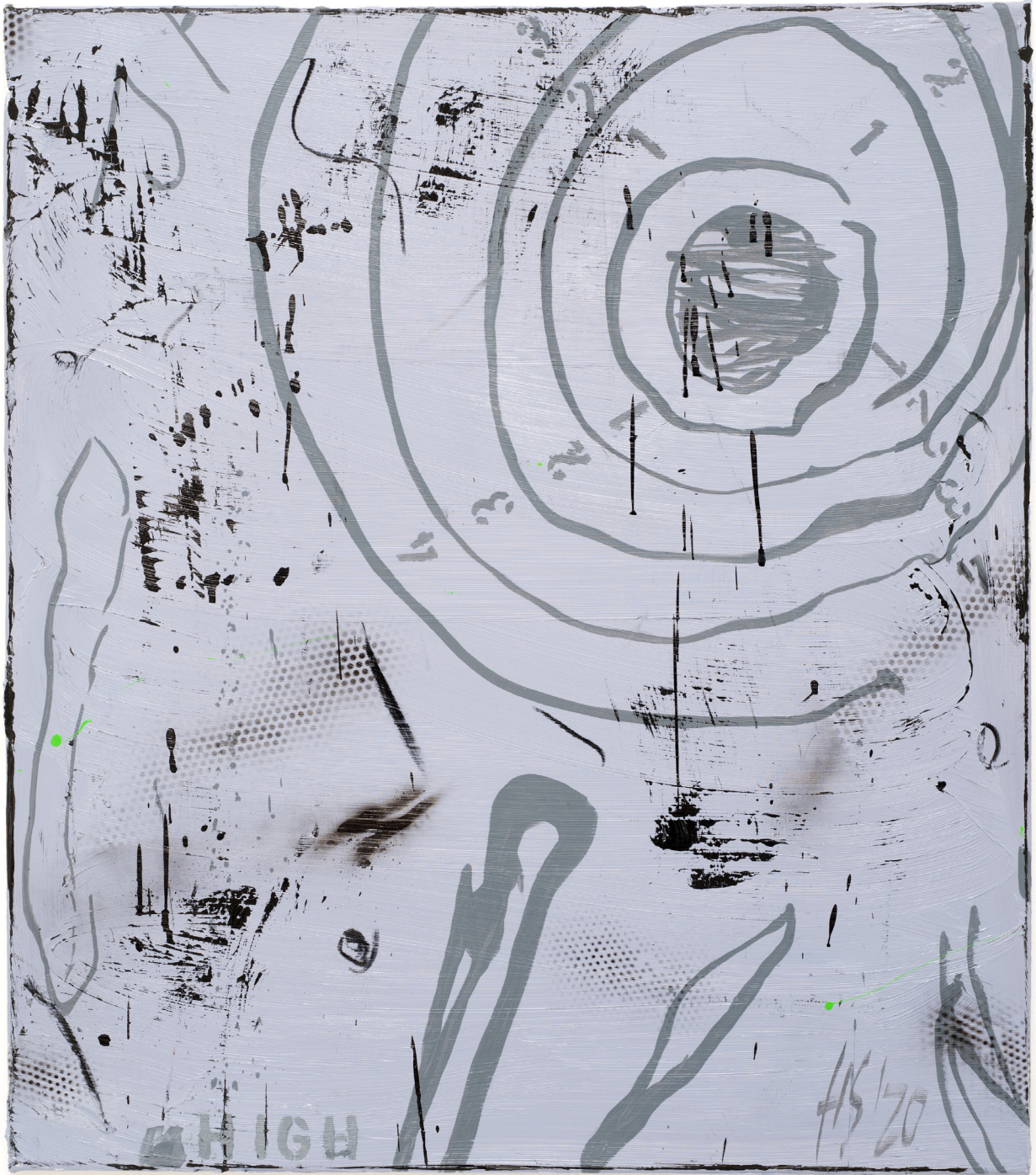
Fed by the disparate images of a crisis-like reality, Henning Strassburger (\*1983) focuses on the existential fear, hedonism, longings, and disillusionment of an entire generation in his painting. The boundaries between gesture, thing and sign become blurred. In a calculatedly manipulative act, Strassburger creates a reflexive imagery in which illusion is more credible than any kind of authenticity.



Installation view



Installation view



Henning Strassburger  
*HIGHLOW / JOHN DOE*, 2020  
Oil on canvas  
80 x 70 cm



Thomas von Poschinger  
*Kir Royal (Prince Harry)*, 2020  
Magazine page on acrylic on canvas  
100 x 70 cm



Installation view



Thomas von Poschinger  
*Kir Royal (Pimpf)*, 2020  
Acrylic on canvas  
70 x 50 cm





Henning Strassburger  
*Kir Total*, 2020  
Oil on canvas  
100 x 80 cm



Installation view



Thomas von Poschinger  
*Kir Royal (Brian de Palma)*, 2020  
Acrylic on canvas  
70 x 50 cm



Henning Strassburger  
*Zwei Palma Girls*, 2020  
Oil on canvas  
100 x 80 cm



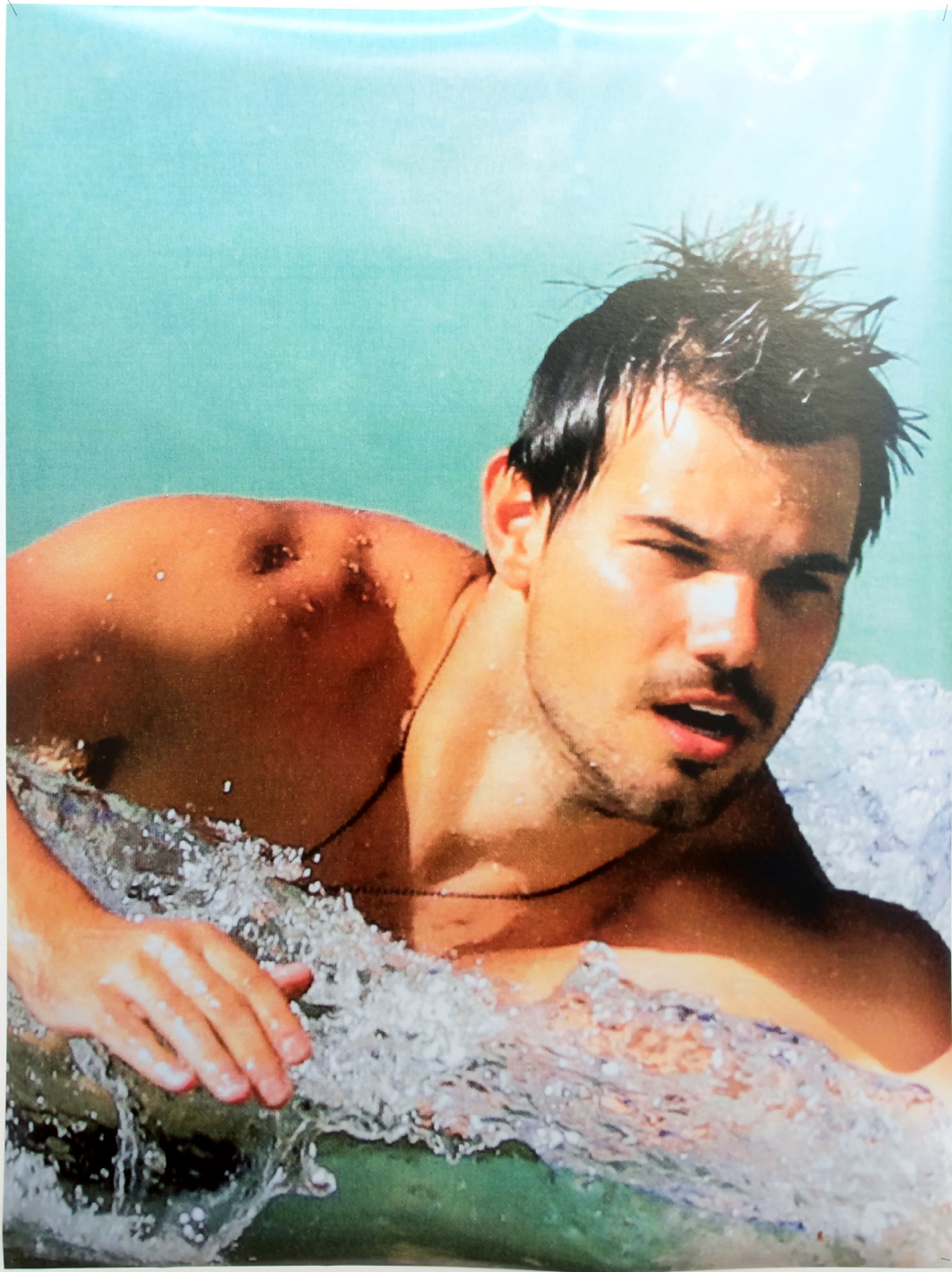
Thomas von Poschinger  
*Kir Royal (Boris Becker)*, 2020  
Magazine page on acrylic on canvas  
80 x 70 cm



Henning Strassburger  
*Daniel Yoga*, 2020  
Oil on canvas  
100 x 80 cm



Installation view

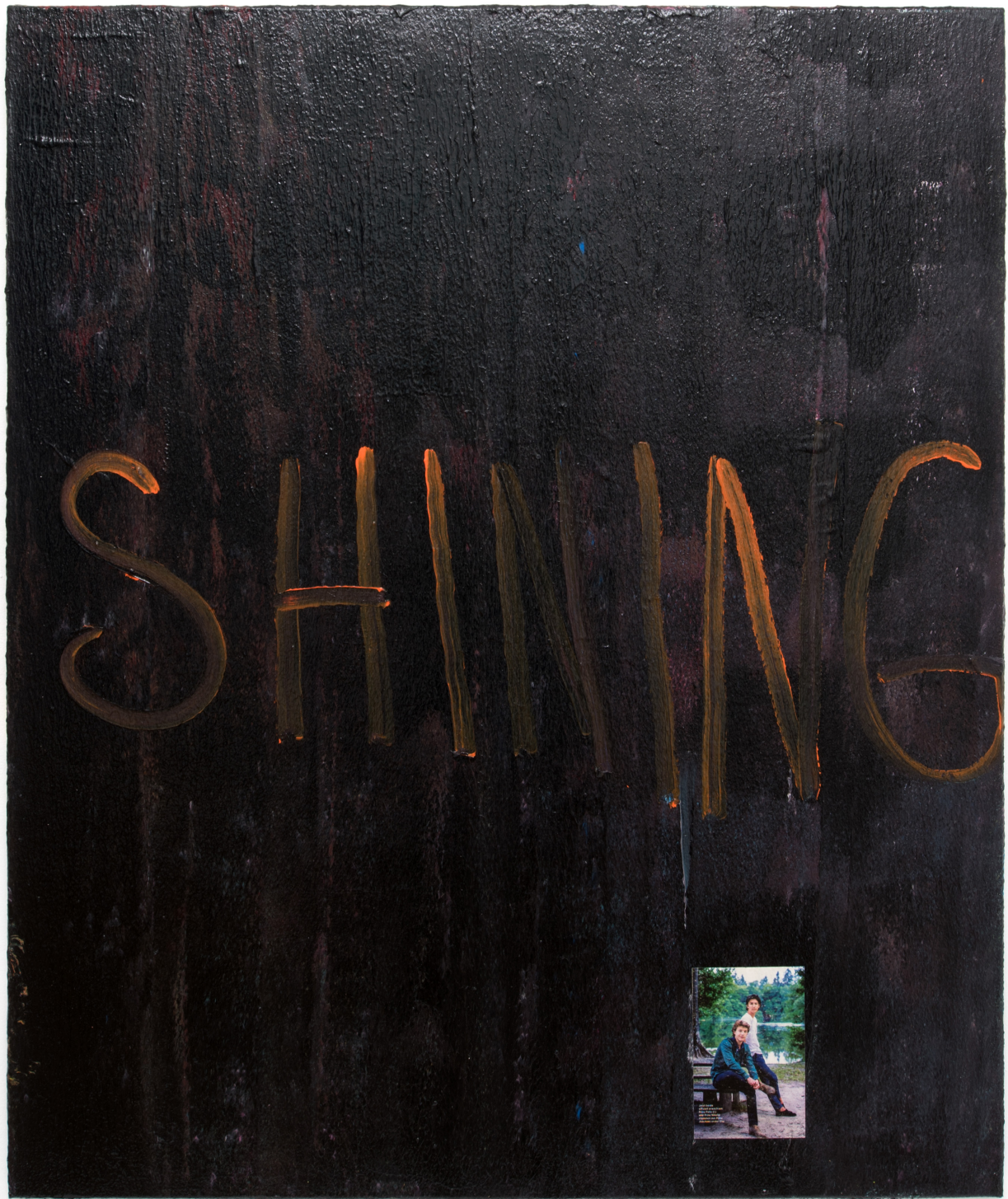


Thomas von Poschinger  
*Kir Royal (Taylor Lautner)*, 2020  
C-Print  
140 x 105 cm  
Edition 1 + 2AP





Henning Strassburger  
*Cabin Fever*, 2020  
Oil, charcoal and lacquer on canvas  
250 x 200 cm



Thomas von Poschinger  
*Kir Royal (Shining)*, 2020  
Magazine page on acrylic on canvas  
120 x 100 cm



Thomas von Poschinger  
*Kir Royal (Timothée Chalamet)*, 2020  
Acrylic on canvas  
80 x 70 cm



Henning Strassburger  
*Hippie Walk*, 2020  
Oil, charcoal and lacquer on canvas  
140 x 120 cm



Installation view



Henning Strassburger  
*HIGHLOW / YESNO*, 2020  
Oil on canvas  
80 x 70 cm



Der Adelige hat einen in der Krone - und danach zofft mit der Polizei  
**CALLE VON BISMARCK MIT 2 PROMILLE GESTOPPT**

Thomas von Poschinger  
*Kir Royal (Calle von Bismarck)*, 2020  
Magazine page on acrylic on canvas  
80 x 60 cm

**GALERIE CHRISTINE MAYER**

Liebigstraße 39  
80538 München  
Tel +49 (0)89 - 24 24 38 32  
[info@galeriechristinemayer.de](mailto:info@galeriechristinemayer.de)