

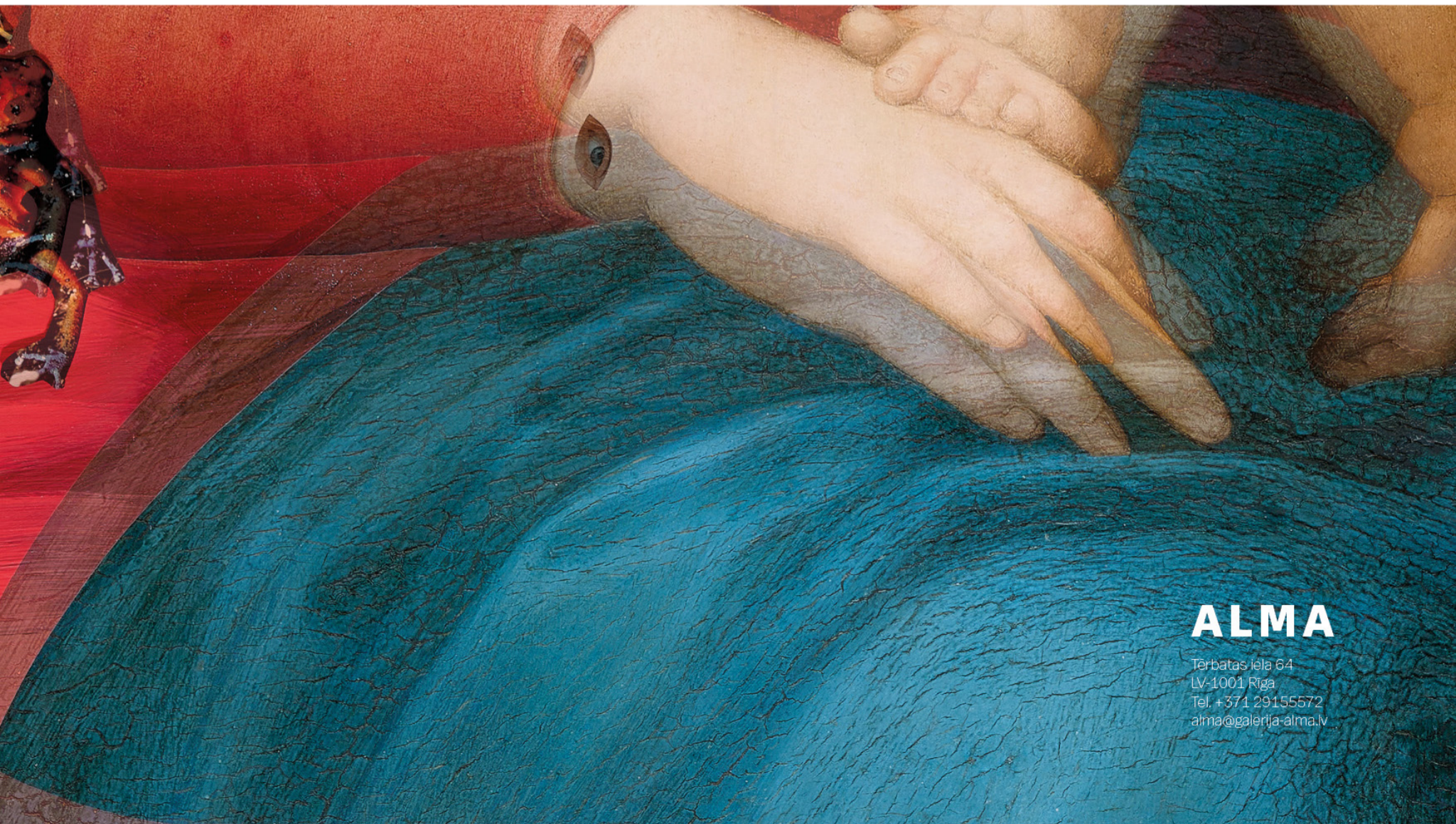
Tava pēda uz manas plaukstas; vienmēr, Rafael

RASA JANSONE

Es ceru, ka manās kolāžās ir kāds pārgalvīguma elements – es uzasinu savas šķēres un metos virsū pašam Rafaelam. Es – Austrumeiropas māksliniece, nolieku sevi blakus viņam. Tas taču ir kaut kādā ziņā smieklīgi līdz izmisumam!»

Rasa Jansone ir zināma kā māksliniece un publiciste, kas jau ilgstoši mākslā nodarbojas ar mātību jautājumu neredzamo un sāpīgo pusi – to pusi, kuras apzināšana un iecelšana publiskās uzmanības lokā Latvijā norisinās salīdzinoši nesen. Kā norādījusi trešā viļņa amerikāņu feminisma teorētiķe Naomi Vulfa, uzstādījums, ka mātes pienākums ir būt stiprai, paredz ne jau veselīgu saziņu pašai ar sevi, bet gan kaut ko tumšu, vārdzinošu un mazohistisku – nejutību pret kaitējumu, kas vērsts uz pašu. Tādā ziņā klasiskā renesanses Madonna ir bijis viens no pirmajiem manuāļiem, viens no pirmajiem glancētajiem padomu žurnāliem, kādai jābūt ideālai mātei. Klasiski mazā Jēzus pēdiņa, kas bals-tās uz Jaunavas Marijas plaukstas vai kailās pēdas, tiek skaidrota kā bērna tiekšanās pēc mātes atbalsta. Tomēr mūsdienās ir iespējams skaidrojums, ka tik delikātā un izsmalcinātā veidā ir iespējams attēlot ne tikai patiesu mīlestību, bet arī hierarhiju. Jēzus stāsts, jau mazam esot, ir nesalīdzināmi nozīmīgāks nekā viņa mātes stāsts. Mātes loma vēl arvien tiek skatīta kā pašuzpurēšanās un labprātīga, visaugstāko piepildījumu sniedzīga sevis noliegšanas loma. “Tava pēda uz manas plaukstas” tādējādi nolasās kā komentārs mātes vietai arī mūsdienu sabiedrībā. Kļūstot par mātēm, jaunas sievietes nonāk nabadzības un emocionālas ievainojamības riska zonā gandrīz vai neizbēgami, tomēr pēc noklusējuma no viņām tiek pieprasīta Jaunavas Marijas izturība un nesūdžēšanās par Krusta pakājē. Izstāde tiek veidota divās daļās. Pirmajā tiks eksponēti kolāžas un eļļas glezniecībā uz saplākšņa veidoti trīs lielizmēra darbi (daļēji eksponēti Ice Palace Studio NADA Miami 2023). Otrajā cēlienā tiks eksponēts kolāžas cikla turpinājums papīra formātā. Kolāžās tiek interpretēti Rafaela Mazās Kauperu Madonnas, Albas Madonnas un Madonnas ar cigliti hrestomātiskie gleznojumi, kā arī citu Renesanses mākslinieku svētās mātišķības attēlojumi. Galerijas ALMA sociālajos tīklos tiks publicēti video ieraksti, kuros Rasa Jansone detalizēti paskaidros savās kolāžās izmantoto simbolu nozīmi.

Izstādes laiks: **23.02.2024. – 19.04.2024.**



ALMA

Tērbatas iela 64
LV-1001 Rīga
Tel. +371 29155572
alma@galerija-alma.lv