

노부인은 카드 놀이를 좋아했고, 도나와 함께 색색의 물고기 그림이 그려진 낡고 더러워진 갑판을 자주 사용했다. 도나는 아름다운 섬으로 짧고 안전한 여행을 떠나는 배의 선실에 있는 척했다.

..... 파도는 배에 필요한 필수 요소였지만, 배를 향해 악의를 품고 있는 것은 분명했다.

"....."

"....."

..... 노부인은 도나에게 마음을 열고 있었다. 그녀는 남편과 작은 집에 대해 이야기하고 있었다.

"남편이 죽고 나서 누가 들어와서..." 노부인은 손가락으로 목을 가리키며 말했다. "저런 남자를 하나 샀어요. 세이프-티-맨 2세대, 뉴 제너레이션. 키가 6피트 정도 되는 것 같지만 접어서 작은 토트백에 넣을 수 있는 거 있잖아요? 차에 태우거나 창문 바로 앞에 있는 남편의 안락의자에 앉혔어요. 그는 모든 종류의 옷을 가지고 있었어요. 가죽 코트를 입고 있었어요. 야구 모자도 쓰고 있었죠."

"지금 어디 있죠?" 도나가 물었다.

"작은 토트백 안에 있어요. 사실 좀 무서웠어요, 세이프-티-맨."

❖❖❖❖❖

"....." 노부인이 말했다.

.....?

제 개를 데려와서 여기로 데려와 주시겠어요? 도나는 흔쾌히 수락했다. "개를 키우세요? 어디 있어요?"

"우리 집에 있어요."

"밥 주는 사람은 있나요?" 도나가 물었다. "물은요?"

"아니요." 노파가 말했다. "물은 필요 없어요." 그녀 역시 기뻐 보였다. 그녀와 도나는 서로에게 미소를 지었다. "좋은 개예요, 감시견이죠."

도나는 "내가 거기 있을 때는 그를 보지 못했어요."라고 인정했다.

"그는 당신을 보고 있지 않았어요." 노부인이 말했다.

도나는 "어떤 품종의 개인가요?"라고 물었다. 노부인은 갑자기 걱정스러운 표정을 지었다. "그는 당신이 꽃아 놓은 거예요."

"오." 도나는 실망한 표정으로 말했다. "제가 알아본 것 같아요." 그는 스테레오 스피커처럼 생겼다.

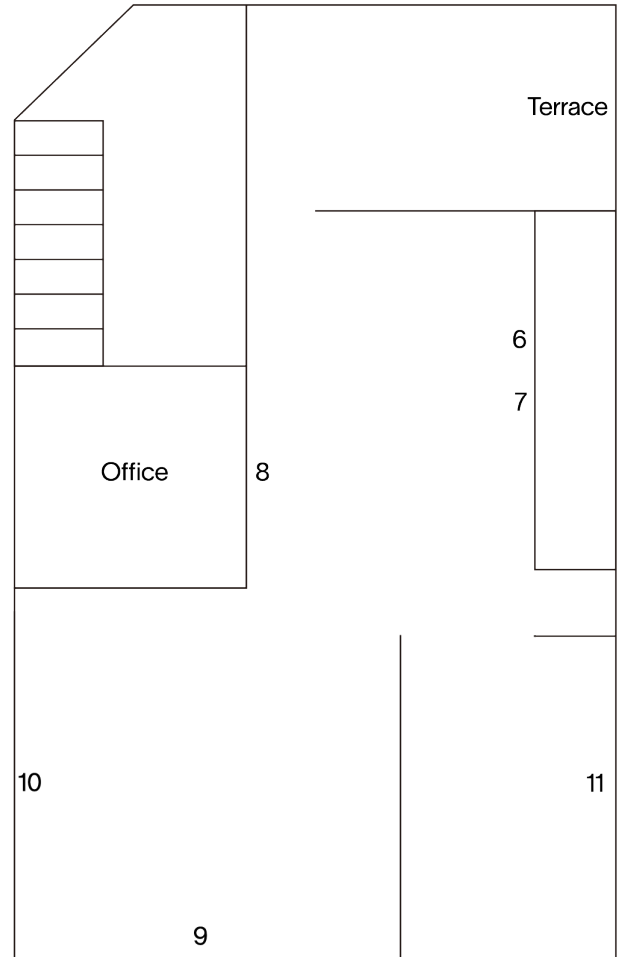
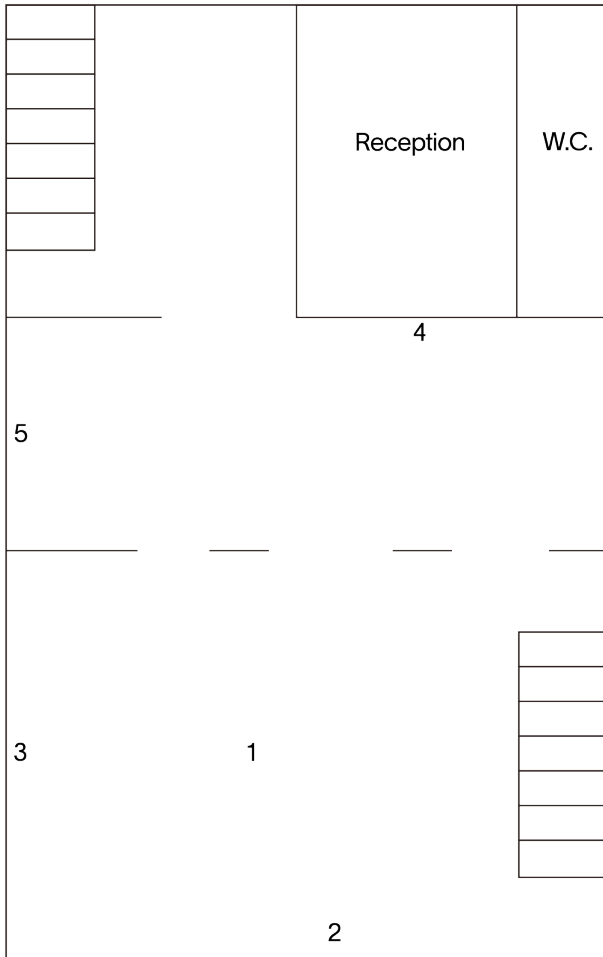
.....
.....
"최대 30피트까지 침입자를 감지하고 짚어댁니다. 유리, 벽돌, 나무, 시멘트를 통해 침입자를 감지할 수 있어요. 가까이 다가올수록 더 크고 빠르게 짚어댁니다. 개성이 강하지 않지만 사나운 소리를 냅니다. 저는 항상 세이프-티-맨보다 이 녀석이 더 좋았어요. 둘을 동시에 키웠거든요."

도나는 "하지만 여기서는 항상 짚어댈 거예요."라고 말했다. "그 점을 고려해야 해요." 그녀가 덧붙였다.

"그는 조용할 수 있어요." 여자가 말했다. "착할 수 있어요."

"그럼 제가 데려올게요." 도나는 방금 어려운 결정을 내렸다는 듯이 말했다.

Williams, J., 2015. *The Visiting Privilege*. In: *The Visiting Privilege: New and Collected Stories*. pp. 405-425.



- 1 *Rational Theater scored for home security system / 가정 보안 시스템을 위한 이성적 극장 설치 (The Broken Jug) 2024, IKEA lamps, Dimension variable*
- 2 *Illuminated Figure 3 / 밝혀진 인물 3, 2024, Unique plate lithograph on cotton rag paper, 86 × 108 cm*
- 3 *Illuminated Figure 2 / 밝혀진 인물 2, 2024, Unique plate lithograph on cotton rag paper, 86 × 108 cm*
- 4 *Illuminated Figure 1 / 밝혀진 인물 1, 2024, Unique plate lithograph on cotton rag paper, 86 × 108 cm*
- 5 *Figure in partial view / 부분적으로 보이는 인물, 2024, Pen on page from "How did you get in the building?", 25 × 31 cm*
- 6 *2 figure, 1 in doorway / 2명의 인물, 1명은 문간에, 2024, Pen on page from "How did you get in the building?", 25 × 31 cm*
- 7 *Figure facing wall / 벽을 마주하고 있는 인물, 2024, Pen on page from "How did you get in the building?", 25 × 31 cm*
- 8 *Figure in dim room / 어두운 방에 있는 인물, 2024, Pen on page from "How did you get in the building?", 25 × 31 cm*
- 9 *How Did You Get in the Building? / 어떻게 이 건물에 들어왔나요?, 2024, Various writers, 20 × 26 cm*
- 10 *2 Figures in dynamic posture / 역동적 자세의 2명의 인물, 2024, Pen on page from "How did you get in the building?", 25 × 31 cm*
- 11 *2 figures touching / 서로 접촉하는 두 인물 2024, Pen on page from "How did you get in the building?", 25 × 31 cm*