

Klaudia Schifferle
Die Tiere Die Türe
Kuratiert von Reto Thüning
25.05.-13.07.2024
Vernissage: Freitag, 24.5.2024, 18:00

Galerie Mueller
Rebgasse 46
4058, Basel
contact@galeriemueller.com

Weiss Falk
Rebgasse 27
4058, Basel
info@weissfalk.com

www.galeriemueller.com
www.weissfalk.com

Galerie Mueller und Weiss Falk freuen sich sehr, die Ausstellung Klaudia Schifferle *Die Tiere Die Türe* kuratiert von Reto Thüning, in ihren beiden Galerien ankündigen zu dürfen.

Geprägt von den feministischen Ideen der Post-Punk-, New-Wave- und Indie-Szene der 70er Jahre, bewegt sich Klaudia Schifferle seit jeher intuitiv und kompromisslos zwischen verschiedenen Medien, Techniken und Stilbegriffen. Schifferles (Bild-)Sprache kennt kaum Grenzen und ist dennoch klar umrissen; fest zusammengehalten von einer Künstlerin, die seit 50 Jahren den Finger am Puls der Zeit hat und dabei die Befindlichkeit des Menschseins in ihrer eigenen Sprache zum Ausdruck bringt.

Die Ausstellung *Die Tiere Die Türe* ist in zwei Kapitel gegliedert. In der Galerie Mueller werden Arbeiten auf Papier von den späten 1970er Jahren bis in die frühen 90er Jahre zu sehen sein. Weiss Falk zeigt Werke der vergangenen fünf Jahre. Im Zentrum steht die Metamorphose als Sinnbild für ein Welt- und Kunstverständnis, in denen Mensch und Natur, Ich und Umwelt untrennbar miteinander verflochten und in stetem Austausch sind. *Die Tiere Die Türe* ist die erste grosse Gegenüberstellung von neuen und älteren Arbeiten von Klaudia Schifferle.

Begleitend zur Ausstellung erscheint eine monografische Publikation bei Hacienda Books, die Einsicht in ihr bildnerisches Schaffen von den Anfängen bis in die Gegenwart gibt.

Klaudia Schifferle wurde 1955 in Zürich geboren. Sie war 1977 Gründungsmitglied der avantgardistischen Frauenband Kleenex (später LiLiPUT) und ist als Musikerin, Songtexterin und Autorin international bekannt. Nach längeren Stationen in Mailand und im Tessin lebt und arbeitet sie seit 2002 wieder in Zürich.

Sie hatte Einzelausstellungen u.a. im INK (Zürich), Aargauer Kunsthaus (in Zusammenarbeit mit Kunstverein München und Bonner Kunstverein), Kunsthaus Zürich, Museum zu Allerheiligen (Schaffhausen), Centre Pasqu'Art (Biel), Helmhaus (Zürich), Kunstplattform AKKU (Emmenbrücke), Kunsthalle Winterthur, sowie Galerieausstellungen u.a. mit Konrad Fischer (Zürich), Gugu Ernesto (Köln), Elisabeth Kaufmann (Zürich), Brinkmann (Amsterdam), Pfefferle (München), Rigassi (Bern), Abbt Projects (Zürich), Thomas Amman Fine Arts (Zürich) und Stephan Witschi (Zürich).

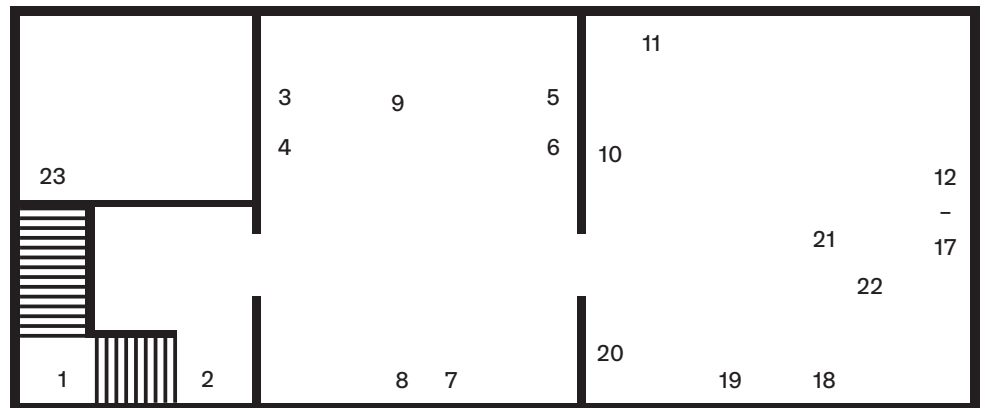
Ihr Werk wurde international in wichtigen Gruppenausstellungen gezeigt, u.a. *Saus und Braus* (Städtische Galerie Strahof, Zürich), *Bilder* (Kunstmuseum Winterthur), *documenta 7* (Kassel), *aktuell 83* (Lenbachhaus München), Biennale of Sydney, *tekenen 87* (Museum Boymans van Beuningen Rotterdam), *Ny Kunst 12 Kunstnere fra Schweiz* (Louisiana Museum für moderne Kunst, Humlebaek), *des dessins pour les élèves* (Museum für Gegenwartskunst Basel), *Schnittstellen* (Heidelberger Kunstverein), *Freie Sicht aufs Mittelmeer* (Kunsthaus Zürich), *Von Menschen und Tieren* (Kunstmuseum Solothurn), *Tour d'Horizon*, *Werke aus der Sammlung* (Migros Museum, Zürich), *Kill All Monsters* (Ausstellungsraum Klingental, Basel), *Sommer des Zögerns* (Kunsthalle Zürich), *Ausbruch und Rausch 1975-1980* (Strahof Zürich) und *Gina Fischli, Klaudia Schifferle: Kiosk Magic* (Tunnel Tunnel, Lausanne).

Schifferles Werk ist in zahlreichen privaten und öffentlichen Sammlungen vertreten, u.a. Kunsthaus Zürich, Aargauer Kunsthaus, MCBA Lausanne, Kunstmuseum Solothurn, Kunstmuseum Winterthur, Museum zu Allerheiligen Schaffhausen, Centre Pasqu'Art Biel, Graphische Sammlung ETH Zürich, Migros Museum Zürich, Bank Julius Bär, Nationalbank, UBS, Stadt Zürich, Kanton Zürich, BAK Schweizerische Eidgenossenschaft, Fondo Carlo Cotti Lugano, Museo d'Arte Moderna Trento, Italien. Sie wurde ausgezeichnet mit dem Preis der Vordemberge Gildewart Stiftung (1983), dem Preis der Zürcher Kunstgesellschaft (1988) sowie dem Kunstpreis der Stadt Zürich (2012).

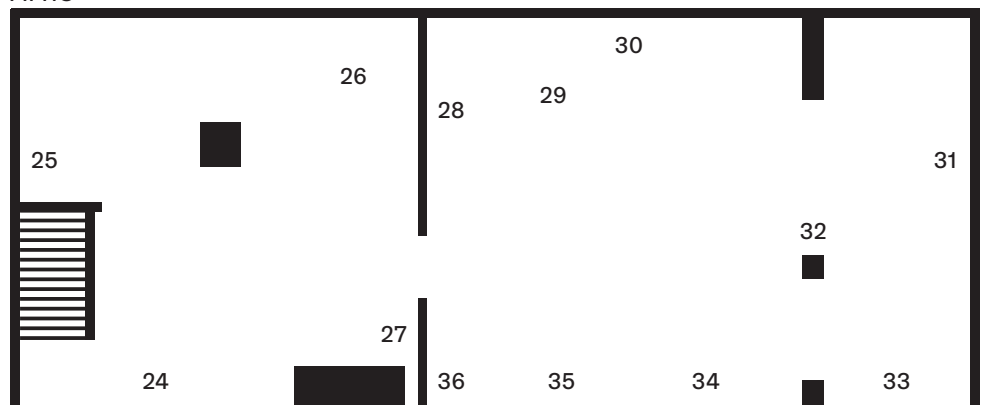


1. *Waving Hands*, 2023
Acrylic spray on print paper
28.7 × 21 cm
2. *Waving Hands*, 2023
Acrylic spray on print paper
28.7 × 21 cm
3. *Play Girls*, 2023
– Acrylic spray on canvas
8. Each: 60 × 50 cm
9. *Stormy Weather*, 2019
Various materials, synthetic resin paint
and acrylic spray
62 × 43 × 25 cm
10. *More Funky Underground*, 2020
Pencil on stone paper
21 × 29.7 cm
11. *Fire Fire*, 2023
Acrylic paint marker on print paper
83.6 × 21 cm
12. *Flowers from Outer Space*, 2024
– Nail polish and watercolour on stone
17. paper
Each: 29.6 × 21 cm
18. *Untitled*, 2022
Acrylic marker on print paper
55.4 × 43 cm
19. *Oben-Top-Haut-Boven-Arriba-Sopra*,
2024
Acrylic marker on print paper
81.5 × 43 cm
20. *Poem (For a Song, 2021)*, 2024
Acrylic spray on corrugated cardboard
19.5 × 27 cm
21. *Cowboy and Hut*, 2024
– Various materials and plaster bandages
22. Dimensions variable
23. *Autofrisur*, 2019
Print cardboard, scratched
49 × 20 cm
24. *Take a Ticket Through the Thicket*, 2023
Acrylic spray on canvas, two parts
165 × 80 cm
25. *Let Me Sleep When I Sleep*, 2020
Acrylic spray on canvas, two parts
80 × 40 cm
26. *Flow*, 2023
Various materials and plaster bandages
67 × 63 × 39 cm
27. *Old Hangers*, 2023
Chrome steel bar, plaster bandages and
car paint spray
44 × 67 × 10 cm
28. *More Funky Underground*, 2020
Pencil on stone paper
21 × 29.7 cm
29. *Bone*, 2021
Metal chair and plaster bandages
73.5 × 41 × 35 cm
30. *Untitled*, 2021
Acrylic spray on canvas
70 × 100 cm
31. *Behind the Wall*, 2024
Various materials and plaster bandages
112 × 40 × 60 cm
32. *Untitled*, 2022
Acrylic and stamping ink on wood
21 × 14.7 cm
33. *Untitled*, 2021
Acrylic spray on canvas
60 × 80 cm
34. *Untitled*, 2023
Acrylic spray on canvas
90 × 130 cm
35. *Untitled*, 2024
Acrylic spray on canvas, two parts
80 × 165 cm
36. *Play the Red Line*, 2023
5-string bass guitar, cable and plaster
bandages
Dimensions variable

FIRST FLOOR



ATTIC



23. *Autofrisur*, 2019
Print cardboard, scratched
49 × 20 cm
24. *Take a Ticket Through the Thicket*, 2023
Acrylic spray on canvas, two parts
165 × 80 cm
25. *Let Me Sleep When I Sleep*, 2020
Acrylic spray on canvas, two parts
80 × 40 cm