

SELECTED IMAGES WITH CAPTIONS

Reproductive Matters

**Lucy Beech, Zuzanna Czebatul, Julia Lübbecke,
Ana Navas, Daniel Poller**

15.06.–18.08.2024



Left:

Ana Navas

***Mozo con smoking*, 2022**

Courtesy Ana Navas and Sperling,
München

Right:

Julia Lübbecke

***Kleber und Falten*, 2023**

VG Bild-Kunst Bonn 2024

Installation view *Reproductive Matters*
KH Künstler:innenhaus Bremen 2024

Photo: Fred Dott



Exhibition view *Reproductive Matters*
KH Künstler:innenhaus Bremen 2024

Photo: Fred Dott



Zuzanna Czebatul
A Trillion Threads Still Weaving
(Red Sock), 2023

Installation view *Reproductive Matters*
KH Künstler:innenhaus Bremen 2024

Courtesy Zuzanna Czebatul and sans
titre, Paris

Photo: Fred Dott



Daniel Poller
Frankfurter Kopien, 2022

Installation view *Reproductive Matters*
KH Künstler:innenhaus Bremen 2024

Courtesy Daniel Poller

VG Bild-Kunst Bonn 2024

Photo: Fred Dott



Daniel Poller
Frankfurter Kopien, 2022

Installation view *Reproductive Matters*
KH Künstler:innenhaus Bremen 2024

Courtesy Daniel Poller

VG Bild-Kunst Bonn 2024

Photo: Fred Dott



Daniel Poller

Frankfurter Kopien, 2022

079 Spolia: Cornerstone „Ja's is e wahrer Göttertroppe so Reweblut von Äppelbääm.“* Signature “HW” (Harold Winter)

Provenance / Location:

Braubachstraße 23 / Braubachstraße 23

Date: 1940

Colors: RAL 8007 Fawn brown, RAL 9002 Grey white

Courtesy Daniel Poller

VG Bild-Kunst Bonn 2024



Daniel Poller

Frankfurter Kopien, 2022

080 Spolia: Cornerstone „Ja's is e wahrer Göttertroppe so Reweblut von Äppelbääm.“

Signature “HW” (Harold Winter)

Provenance / Location:

Braubachstraße 23 / Braubachstraße 23

Date: 1940

Colors: RAL 8007 Fawn brown, RAL 9002 Grey white

Courtesy Daniel Poller

VG Bild-Kunst Bonn 2024



Daniel Poller

Frankfurter Kopien, 2022

080 (2) Spolia: Cornerstone „Ja's is e wahrer Göttertroppe so Reweblut von Äppelbääm.“

Signature “HW” (Harold Winter)

Provenance / Location:

Braubachstraße 23 / Braubachstraße 23

Date: 1940

Colors: –

Courtesy Daniel Poller

VG Bild-Kunst Bonn 2024



Ana Navas
Mozo con smoking, 2022

Installation view *Reproductive Matters*
KH Künstler:innenhaus Bremen 2024

Courtesy Ana Navas and Sperling,
München

Photo: Fred Dott



Ana Navas
Mozo con smoking (Detail), 2022

Courtesy Ana Navas and Sperling,
München

Photo: Sebastian Kissel



Julia Lübbecke
I just don't want to become a capitalist, 2023, from the series
"Kleber und Falten"

Installation view *Reproductive Matters*
KH Künstler:innenhaus Bremen 2024

VG Bild-Kunst Bonn 2024

Photo: Fred Dott



Julia Lübbecke
Kleber und Falten, 2023

Installation view *Reproductive Matters*
KH Künstler:innenhaus Bremen 2024

VG Bild-Kunst Bonn 2024

Photo: Fred Dott



(left) **Julia Lübbecke**
Kleber und Falten, 2023
VG Bild-Kunst Bonn 2024

(right) **Ana Navas**
Una fuente iluminada por luces de colores, 2022

Courtesy Ana Navas and Sperling,
München

Installation view *Reproductive Matters*
KH Künstler:innenhaus Bremen 2024

Photo: Fred Dott



Julia Lübbecke
Kleber und Falten, 2023

Installation view *Reproductive Matters*
KH Künstler:innenhaus Bremen 2024

VG Bild-Kunst Bonn 2024

Photo: Fred Dott



Julia Lübbecke

Délire du toucher, 2023, from the series “Kleber und Falten”

Installation view *Reproductive Matters*
KH Künstler:innenhaus Bremen 2024

VG Bild-Kunst Bonn 2024

Photo: Fred Dott



Julia Lübbecke

Délire du toucher (Detail), 2023, from the series “Kleber und Falten”

Installation view *Reproductive Matters*
KH Künstler:innenhaus Bremen 2024

VG Bildkunst Bonn 2024

Photo: Fred Dott



Julia Lübbecke

Délire du toucher (Detail), 2023, from the series “Kleber und Falten”

Installation view *Reproductive Matters*
KH Künstler:innenhaus Bremen 2024

VG Bild-Kunst Bonn 2024

Photo: Fred Dott



Exhibition view *Reproductive Matters*
KH Künstler:innenhaus Bremen 2024

Photo: Fred Dott



Exhibition view *Reproductive Matters*
KH Künstler:innenhaus Bremen 2024

Photo: Fred Dott



Exhibition view *Reproductive Matters*
KH Künstler:innenhaus Bremen 2024

Photo: Fred Dott



Exhibition view *Reproductive Matters*
KH Künstler:innenhaus Bremen 2024

Photo: Fred Dott



Left:
Julia Lübbecke
Kleber und Falten, 2023
 VG Bild-Kunst Bonn 2024

Right:
Zuzanna Czebatul
A Trillion Threads Still Weaving
(Two Veils), 2023
 Courtesy Zuzanna Czebatul and sans titre, Paris

Installation view *Reproductive Matters*
 KH Künstler:innenhaus Bremen 2024

Photo: Fred Dott



Exhibition view *Reproductive Matters*
 KH Künstler:innenhaus Bremen 2024

Photo: Fred Dott



Left:
Ana Navas
Una fuente iluminada por luces de colores, 2022
 Courtesy Ana Navas and Sperling, München

Right:
Zuzanna Czebatul
A Trillion Threads Still Weaving
(Two Veils), 2023
 Courtesy Zuzanna Czebatul and sans titre, Paris

Installation view *Reproductive Matters*
 KH Künstler:innenhaus Bremen 2024

Photo: Fred Dott



Zuzanna Czebatul
A Trillion Threads Still Weaving
***(Two Veils)*, 2023**

Installation view *Reproductive Matters*
KH Künstler:innenhaus Bremen 2024

Courtesy Zuzanna Czebatul and sans
titre, Paris

Photo: Fred Dott



Ana Navas
Una fuente iluminada por luces de
***colores*, 2022**

Installation view *Reproductive Matters*
KH Künstler:innenhaus Bremen 2024

Courtesy Ana Navas and Sperling,
München

Photo: Fred Dott



Ana Navas
Una fuente iluminada por luces de
***colores* (Detail), 2022**

Courtesy Ana Navas and Sperling,
München

Photo: Sebastian Kissel



Ana Navas
Una fuente iluminada por luces de colores (Detail), 2022

Courtesy Ana Navas and Sperling,
München

Photo: Sebastian Kissel



Lucy Beech
Reproductive Exile (still), 2018-2023

Installation view *Reproductive Matters*
KH Künstler:innenhaus Bremen 2024

Courtesy Lucy Beech, De La Warr
Pavilion, Tramway Glasgow and The
Liverpool Biennial.

Photo: Fred Dott



Lucy Beech
Reproductive Exile (still), 2018-2023

Installation view *Reproductive Matters*
KH Künstler:innenhaus Bremen 2024

Courtesy Lucy Beech, De La Warr
Pavilion, Tramway Glasgow and The
Liverpool Biennial.

Photo: Fred Dott

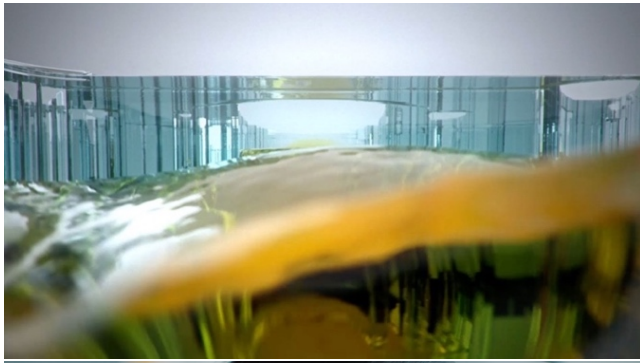


Lucy Beech
Reproductive Exile (still), 2018-2023

Installation view *Reproductive Matters*
KH Künstler:innenhaus Bremen 2024

Courtesy Lucy Beech, De La Warr
Pavilion, Tramway Glasgow and The
Liverpool Biennial.

Photo: Fred Dott



Lucy Beech

Reproductive Exile (still), 2018-2023

Courtesy Lucy Beech, De La Warr Pavilion, Tramway Glasgow and The Liverpool Biennial.



Lucy Beech

Reproductive Exile (still), 2018-2023

Courtesy Lucy Beech, De La Warr Pavilion, Tramway Glasgow and The Liverpool Biennial.



Exhibition view *Reproductive Matters*
KH Künstler:innenhaus Bremen 2024

Photo: Fred Dott



Exhibition view *Reproductive Matters*
KH Künstler:innenhaus Bremen 2024

Photo: Fred Dott



Exhibition view *Reproductive Matters*
KH Künstler:innenhaus Bremen 2024

Photo: Fred Dott

For more information please contact Clara Kramer/KH Künstler:innenhaus Bremen at:
presse@kh-bremen.de or +49 421 508 598.