

ETERNAL MACHINE

Złożony zegar kojarzący wszystkie czasy

Znikanie to proces, Pani Czasu.

Nie ma żadnych reguł ani terminów.

Wieczna maszyno! Pozostajesz stabilną, ale czasami upadasz.

Upadek jest podtrzymywany przez trwanie pewnych stanów pomiędzy przepływami i strumieniami, wiatrami i cieciami.

Decyzja, którą jesteś zmuszony podjąć, nie jest decyzją.

Zrównoważony rozsądek.

Globalna stabilność płynących ruchów.

Materia się kotłuje.

Im mniej się ruszasz, tym mniej niezmiennik jest zmiatany.

Niektórzy ludzie już widzą płomień.

Inni nawet nie czują dymu.

Życie na Ziemi jest złe.

Kochałam cię kiedyś.

Jest stabilne? Tak.

Jest niestabilne? Tak, ponownie.

Niestabilne Tak, ponownie.

Im więcej się ruszasz, tym bardziej upadek bierze górę nad równowagą.

1. Iza Tarasewicz
Eternal machine (godziny pracy)
/Eternal machine (czas wolny), 2024
Stal galwanizowana
ø 360 cm

2. Iza Tarasewicz
Społem I, 2024
Stal oksydowana
66 x 43 cm

3. Iza Tarasewicz
Future. Fraud. Frenzy., 2024
Włókno konopne barwione naturalnymi barwnikami z koszenili, aloesu i indygo, rama ze stali ocynkowanej.
63.5 x 91 cm

4. Iza Tarasewicz
A long-forgotten ritual, 2024
Stal nierdzewna o zmiennych wymiarach, patyna

5. Iza Tarasewicz
Społem III, 2024
Stal oksydowana
43 x 50 cm

6. Iza Tarasewicz
Life on Earth is evil. I did love you once., 2024
Włókno konopne barwione naturalnym barwnikiem z indygo i kurkumy, rama ze stali ocynkowanej.
32 x 22.5 cm

7. Iza Tarasewicz
Some people already see the flames. Others don't even smell the smoke., 2024
Włókno konopne barwione naturalnym barwnikiem z koszenili, rama ze stali ocynkowanej.
23 x 31.5 cm

8. Iza Tarasewicz
Collapse is perpetuated by the persistence of certain states between flows and fluxes, winds and liquids, 2024
Włókno konopne barwione naturalnymi barwnikami z orzecha włoskiego i korzenia marzanny, rama ze stali ocynkowanej
32 x 22.5 cm

9. Iza Tarasewicz
It is stable? Yes. It is unstable? Yes, again. Unstable? Yes, again., 2024
Włókno konopne barwione naturalnymi barwnikami z indygo i kurkumy, rama ze stali ocynkowanej
32 x 22.5 cm

10. Iza Tarasewicz
It remains stable, but sometimes you fall, 2024
Włókno konopne barwione naturalnymi barwnikami z koszenili i aloesu, rama ze stali ocynkowanej
32 x 22.5 cm

11. Iza Tarasewicz
Disappearance is a process, 2024
Włókno konopne barwione naturalnymi barwnikami z orzecha włoskiego, rama ze stali ocynkowanej
23 x 31.5 cm

W ogrodzie:
Iza Tarasewicz
Time's Mistress, 2024
stal oksydowana
68 x 140 x 80 cm

Huk

Paweł Sakowicz

Sobota, 28 września, godz. 16:00
Niedziela, 29 września, godz. 16:00
Wtorek, 5 listopada, godz. 17:00

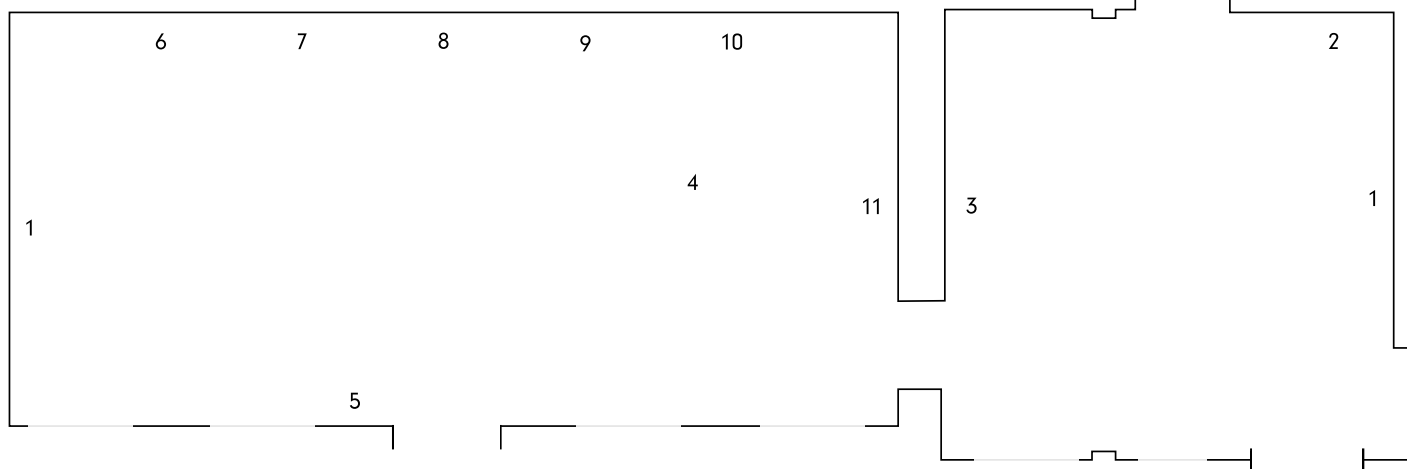
Choreografia:
Paweł Sakowicz

Performerki:
Karolina Kraczkowska, Agnieszka Kryst,
Katarzyna Sikora

Dźwięk:
Gediminas Rimeika

Nawiązując do form i rytmu prac Izy Tarasewicz, performans przywołuje współczesny język mazurka i jego tradycyjnych cyklicznych obrotów. Huk eksploruje nieparzystość w użyciu głosu i pracy nóg, które z kolei przypominają maszyny wymykające się spod kontroli. Po raz pierwszy pokazywana w Polsce podczas Warsaw Gallery Weekend 2024, praca *Huk* jest nową adaptacją performansu *The Rumble*, który powstał do wystawy Izy Tarasewicz *The Rumble of a Tireless Land* w Tramway Glasgow w 2022 roku. *Huk (2024)* jest adaptacją, która skomponowana zostanie specjalnie do wystawy Izy Tarasewicz *Eternal Machine* w ramach WGW 2024 oraz do nowej przestrzeni i ogrodu Gunia Nowik Gallery.

Performance Pawła Sakowicza *Huk* wspierany jest przez Fundację Sztuki Polskiej ING.



Szczególne podziękowania dla Syrena Real Estate i HOP Chmielna za wsparcie wystawy.

