

TRAVESIA CUATRO

CDMX

Solitaire

Charlie
Billingham

19.09 –
16.11.2024

gama
_ galerías de arte
mexicanas asociadas





Charlie Billingham (London, 1984) graduated from Fine Art and History of Art at The University of Edinburgh and Edinburgh College of Art (2008) and from a Masters in Fine Art at the Royal Academy, London (2013).

Recent solo exhibitions include: *Habillé pour le Week-End*, Bernier/Eliades, Brussels (2023); *Swell*, Travesía Cuatro, Madrid, Spain (2022); *Hand Gestures*, Travesía Cuatro, Guadalajara, Mexico; *A Rake's Progress*, SCAD Museum, Savannah, US, curated by Humberto Moro (2020); *Cornucopia*, MAZ Museo de Arte de Zapopan, Mexico (2019); Group shows include: *Landscapes of Desire*, IV Industrial Art Biennial of Croatia (2023); *Within Reach*, Sid Motion Gallery, London, UK (2022); *Pounding The Pavement*, Galería Pelaires, Palma de Mallorca, Spain (2022); *New Old Histories*, Kasmin Gallery, New York, US (2021); *Crowd*, Hannah Barry Gallery, London, UK (2020); *Les Métamorphoses. Jeunes Artistes en Europe*, curated by Thomas Delamarre at Fondation Cartier, Paris, France (2019).

His work is part of the permanent collections at David Roberts Art Foundation, UK; Cini Foundation, Venice, Italy; Saatchi Collection, United Kingdom; Fundación Calosa, Mexico; Ramin Salsali Private Museum, Dubai, UAE; Franks-Suss Collection, United Kingdom; HSBC Collection, United Kingdom; and Pérez Simón Collection, Mexico.

Charlie Billingham (Londres, 1984) se graduó en Bellas Artes e Historia del Arte en The University of Edinburgh y el Edinburgh College of Art (2008) y realizó una maestría en Bellas Artes en la Royal Academy de Londres (2013).

Sus exposiciones individuales recientes incluyen: *Habillé pour le Week-End*, Bruselas (2023); *Swell*, Travesía Cuatro, Madrid (2022); *Hand Gestures*, Travesía Cuatro, Guadalajara, MX (2022); *A Rake's Progress*, SCAD Museum, Savannah, curada por Humberto Moro (2020); *Cornucopia*, MAZ Museo de Arte de Zapopan, México (2019).

Ha participado en exposiciones colectivas como: *Landscapes of Desire*, IV Industrial Art Bienal of Croatia (2023); *Within Reach*, Sid Motion Gallery, Londres (2022); *Pounding The Pavement*, Galería Pelaires, Palma de Mallorca, España (2022); *New Old Histories*, Kasmin Gallery, New York (2021); *Crowd*, Hannah Barry Gallery, Londres (2020) y *Les Métamorphoses. Jeunes Artistes en Europe*, Fondation Cartier, París (2019), entre otras.

Su obra forma parte de las colecciones: David Roberts Art Foundation, Reino Unido; Cini Foundation, Venecia, Italia; Saatchi Collection, Reino Unido; Fundación Calosa, Mexico; Ramin Salsali Private Museum, Dubai, EAU; Franks-Suss Collection, Reino Unido; HSBC Collection, Reino Unido y la Colección Pérez Simón, México.

Charlie Billingham's artistic production is based on the social and political English cartoons of the late Georgian and Regency Eras (c.1780s - 1830s) when due to the advancements in science and technology, images started to be distributed more widely around the world. The artist takes this graphic archival material and actualizes it through painting, sifting the mechanical image of yesteryear into contemporary painting and thus making explicit the dialectic relation between mechanical and artisanal production through modernity. In this recovery of archival material Billingham frames and edits elements, characters and circumstances in a playful and sardonic way. This use of framing and edition reminds us of other mechanical forms of art like photography and cinema and their own problematization of mechanical reproduction.

In this, his third exhibition in the country and first in Mexico City, entitled Solitaire, the artist has framed isolated figures and individuals. The solitude of these characters is heightened by their presentation on the two central murals of the exhibition, created in situ by the artist. The first mural weaves through the rooms printed playing cards that feature the common characters of the game, but on their own- not mirrored as usual - against a broad green background: the suggestion of a grand solitaire game is formed by randomly displayed shuffled cards, printed on the wall by the artist. The second one presents the motif of an 18th-century sailing ship repeated and superimposed, creating the visual reverberation of a solitary vessel that, in each reproduction, reveals a mechanical stroke, that is nonetheless manually executed by the artist, who prints the drawing on the wall in sections.

The coming and going between the start of the Modern Era and the Present liberates in Billingham's oeuvre, on the one hand, the condition of modernity itself: the ever growing and accelerating reproduction and circulation of images, the relativization of historical and mundane time. But on the other hand, this juxtaposition of different historical times, images and ways of making, uncovers the day to day wisdom that sustains satire and humor; always attached to the body. This single thread of body, humor and game crosses through Pompeiian murals, Rabelais novels and the satirical cartoons of XVIII century Britain but also through contemporary memes and Tiktok videos.

Finally, Solitaire reminds us that in our solitude we contain the whole human race and that even though we are always surrounded by it we are always alone. This paradox, the base of the human condition, is transcended more often than not through humor and game in an ecumenical Solitaire game.

Pablo Arredondo Vera

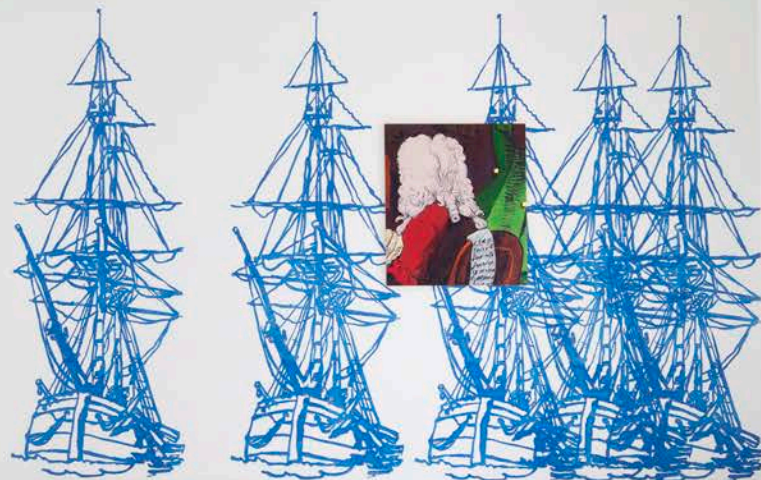
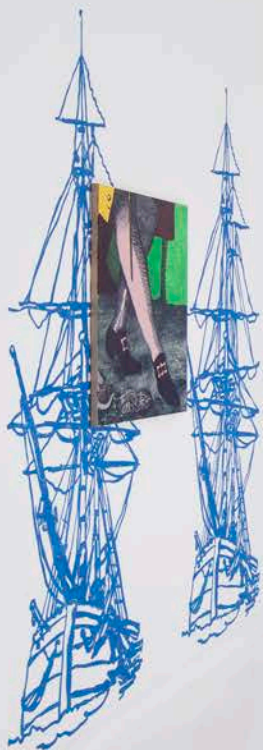
La producción artística de Charlie Billingham se basa en la caricatura social y política inglesa de la época georgiana tardía y los tiempos de la regencia (1780s - 1830s) cuando las innovaciones tecnológicas en el grabado y la litografía permitieron la amplia distribución de imágenes alrededor del mundo. El artista toma este material gráfico de archivo y lo actualiza a través de la pintura así la imagen pasa de la reproducción mecánica de antaño a la reproducción manual contemporánea explicitando la relación dialéctica que la producción industrial ha tenido con el trabajo manual y artesanal a lo largo de la modernidad. En este rescate de archivo, Billingham encuadra y recorta elementos, personajes o circunstancias específicas de las caricaturas o litografías liberándolas de su contexto original de manera lúdica y sardónica. Este uso del encuadre y la edición nos remite a otras artes modernas, como la fotografía y el cine, y su propia problematización de la reproducción mecánica.

En ésta, su tercera exposición en el país y primera en la Ciudad de México, titulada *Solitaire*, el artista ha encuadrado figuras aisladas e individuos. La soledad de estos personajes se agudiza al presentarse sobre los dos murales centrales de la exposición creados in situ por el artista. El primer mural entreteje, a través de las salas, naipes impresos en los que aparecen los personajes comunes del juego, pero de manera única – y no a modo de espejo como es la costumbre – sobre un amplio fondo verde: la sugerencia de una gran partida de solitario se forma en la disposición azarosa de las cartas barajadas e impresas por el artista. El segundo presenta el motivo de un barco de vela del siglo XVIII repetido y sobrepuesto, creando la reverberación visual de un solitario navío que, en cada reproducción, deja ver el trazo mecánico, pero manualmente obtenido por el artista, quien estampa por secciones el dibujo en la pared. La estampa de la estampa.

El pendular entre el inicio de la Era Moderna y el Presente libera en la obra de Billingham, por un lado, la condición de la propia modernidad: la reproducción y circulación cada vez mayor y acelerada de imágenes, la relativización del tiempo histórico y mundano. Pero, por otro lado, esta yuxtaposición de diferentes tiempos históricos, imágenes y formas de hacer desnuda la sabiduría popular que, tanto entonces como ahora, sostiene la sátira y el humor y que remite siempre al Cuerpo. Este hilo conductor entre cuerpo, humor y juego atraviesa los murales pompeyanos, las novelas de Rabelais y las viñetas satíricas de la Gran Bretaña del siglo XVIII, pero también los memes contemporáneos y los vídeos de Tiktok.

Por último, *Solitaire* nos recuerda que en nuestra soledad contenemos la humanidad entera y que, aunque siempre estemos rodeados de ella, siempre estamos solos. Esta paradoja, base de la condición humana, se olvida o se trasciende sólo a través del humor y del juego: uniéndonos a todos en una ecuménica partida de naipes.

Pablo Arredondo Vera









Charlie Billingham
Mustard, 2024
Oil on linen
100 x 80 cm / 39.4 x 31.5 in
CBI268



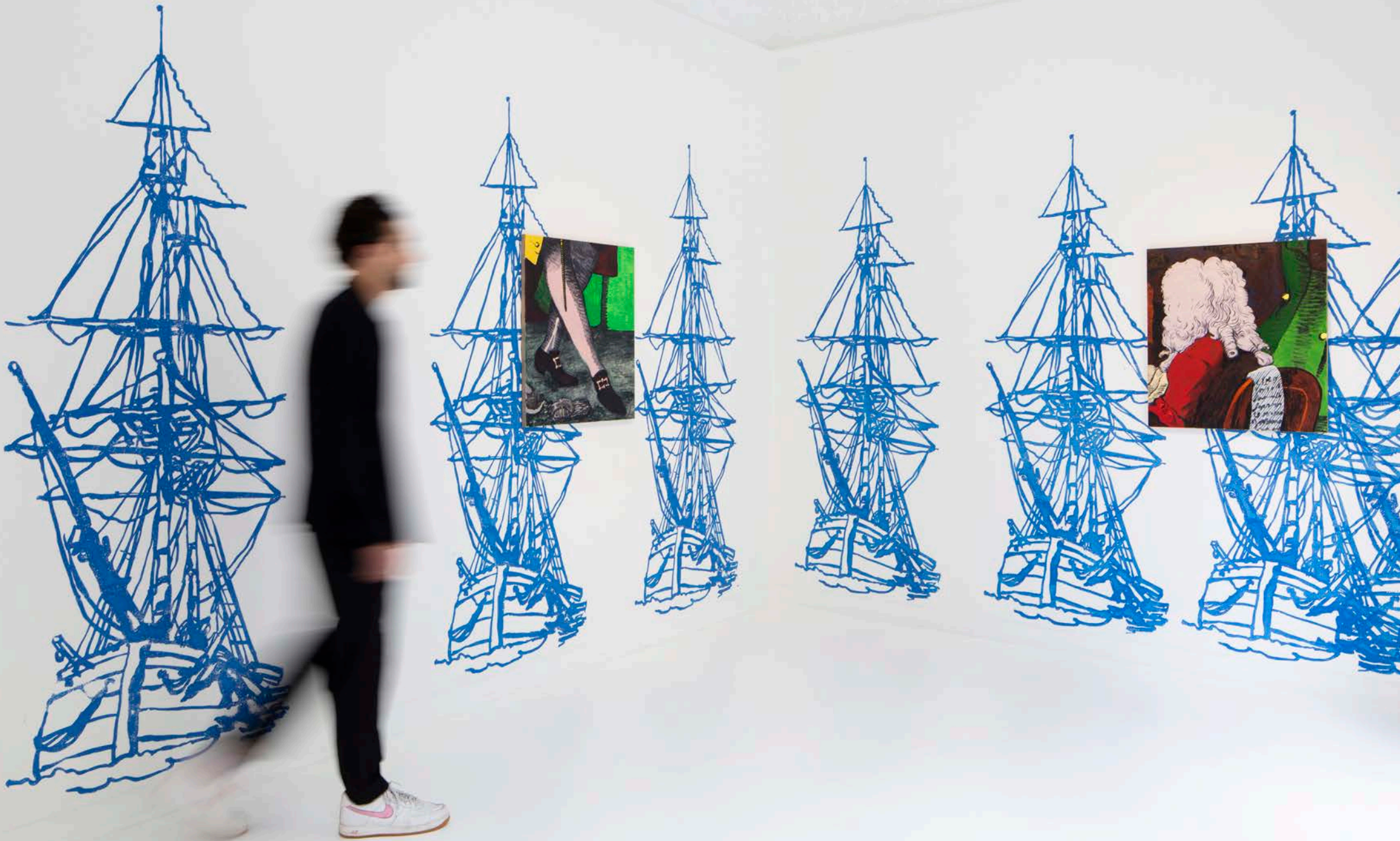




Charlie Billingham
Quay, 2019
Oil on linen
80 x 70 cm / 31.4 x 27.5 in
CBI119



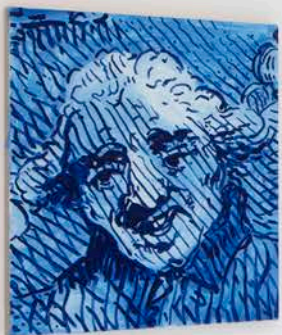
Charlie Billingham
Strand-on-the-Green, 2019
Oil on linen
80 x 70 cm / 31.4 x 27.5 in
CBI120





Charlie Billingham
Nimble Soles, 2016
Oil and ink on polyester
92 x 72 cm / 36.2 x 28.3 in
CBI206







Charlie Billingham
*Ceasefire caught out unhappy
supporter, 2020*
Oil on linen
60 x 50 cm / 23.6 x 19.6 in
CBI144



Charlie Billingham
Kit, 2024
Oil on linen
70 x 60 cm / 27.6 x 23.6 in
CBI273







Charlie Billingham
Cayenne, 2024
Oil on linen
100 x 80 cm / 39.4 x 31.5 in
CBI253





Charlie Billingham
Saffron, 2023
Oil on linen
100 x 80 cm / 39.4 x 31.5 in
CBI254







Charlie Billingham
Chapeau!, 2024
Oil on linen
60 x 50 cm / 23.6 x 19.7 in
CBI272





Charlie Billingham
Enlightenment, 2024

Oil on linen

150 x 120 cm / 59 x 47.2 in

CBI264







Charlie Billingham

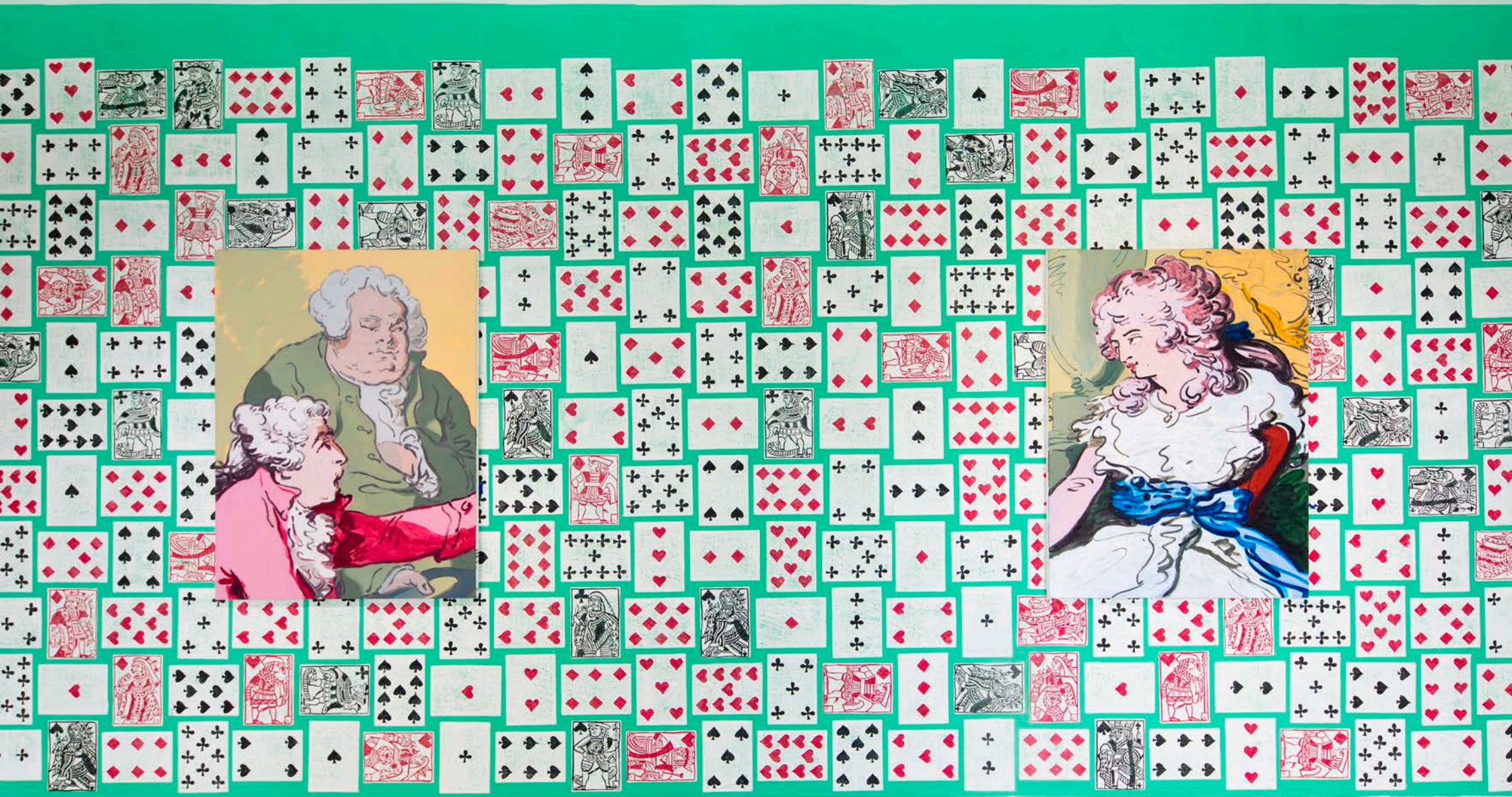
Madder, 2024

Oil on linen

60 x 50 cm / 23.6 x 19.7 in

CBI271







Charlie Billingham
Floss, 2023
Oil on linen
120 x 90 cm / 47.2 x 35.4 in
CBI257





Charlie Billingham
High Tea, 2023
Oil on linen
120 x 90 cm / 47.2 x 35.4 in
CBI256





Charlie Billingham
Uproar, 2024
Oil on linen
100 x 80 cm / 39.4 x 31.5 in
CBI268







Charlie Billingham

Trigger, 2024

Oil on linen

150 x 120 cm / 59 x 47.2 in

CBI263





Charlie Billingham
A Bright Idea, 2024
Oil on linen
100 x 80 cm / 39.4 x 31.5 in
CBI267



Charlie Billingham

Empty Vessel, 2024

Oil on linen

160 x 130 cm / 63 x 51.2 in

CBI262







Charlie Billingham
Clay Pipe, 2024
Oil on linen
70 x 60 cm / 27.6 x 23.6 in
CBI270



Charlie Billingham

Gully, 2024

Oil on linen

70 x 60 cm / 27.6 x 23.6 in

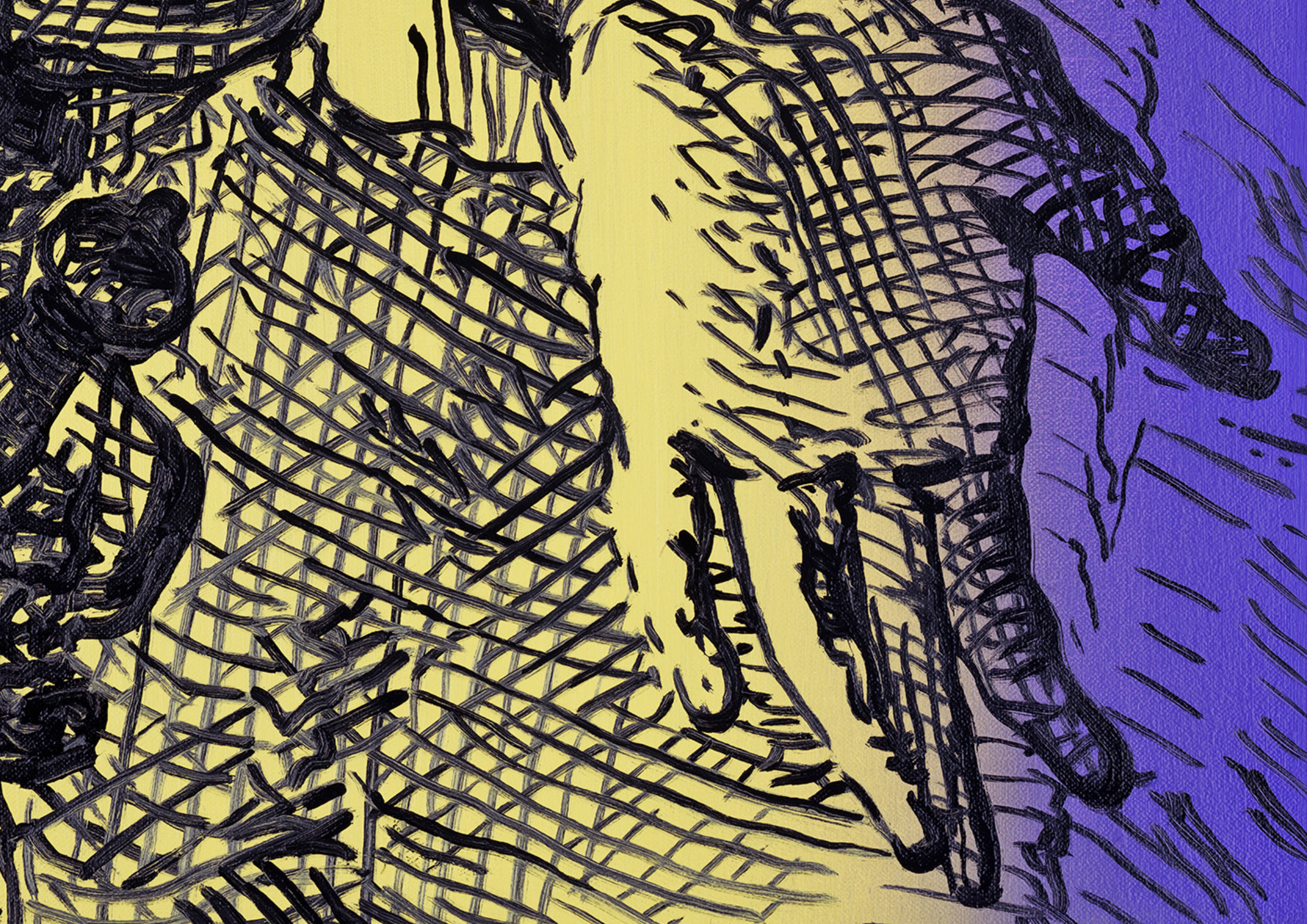
CBI269



Charlie Billingham
Devonshire, 2019
Oil on linen
50 x 40 cm / 19.6 x 15.7 in
CBI130

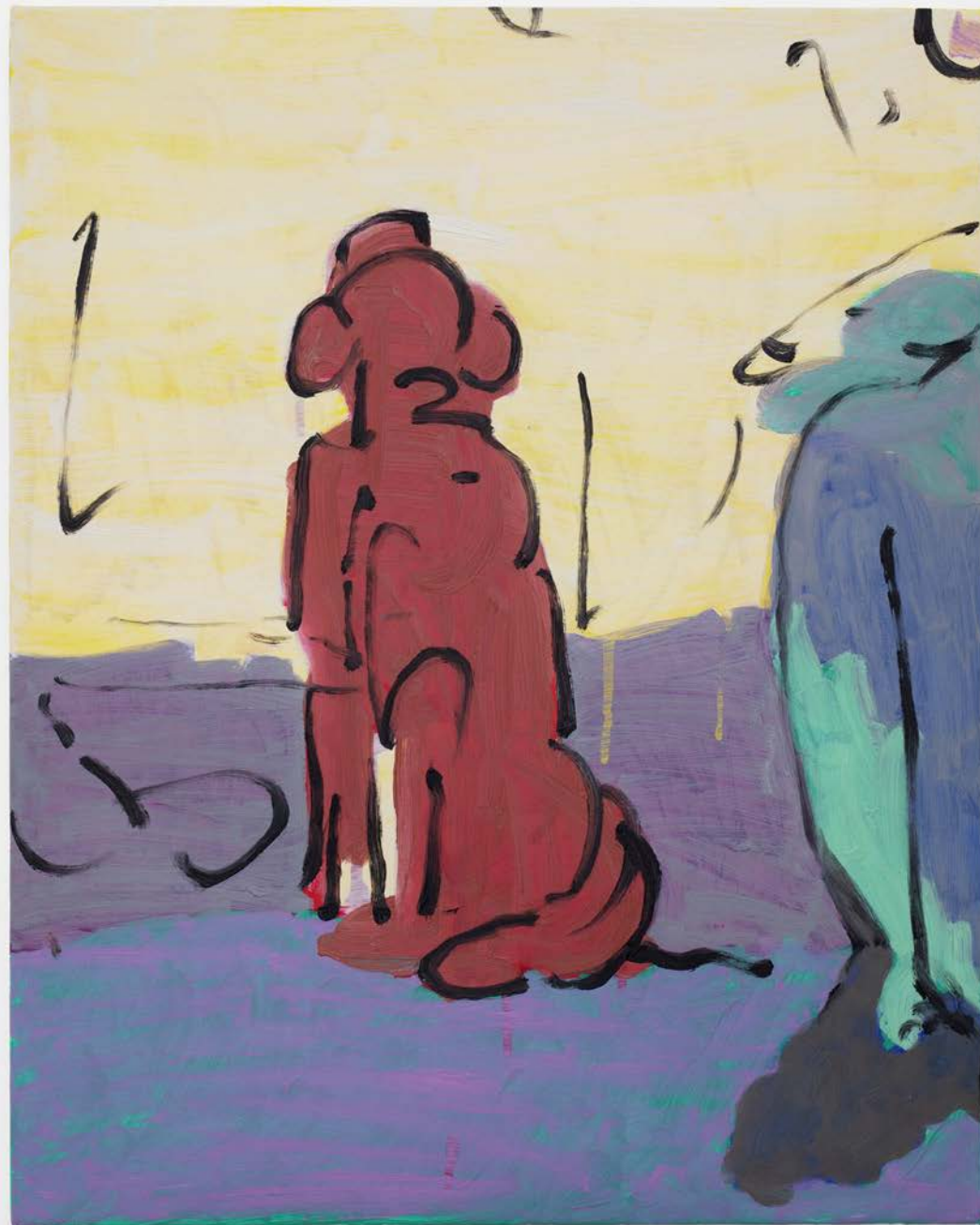


Charlie Billingham
Rose, 2024
Oil on linen
60 x 50 cm / 23.6 x 19.7 in
CBI271

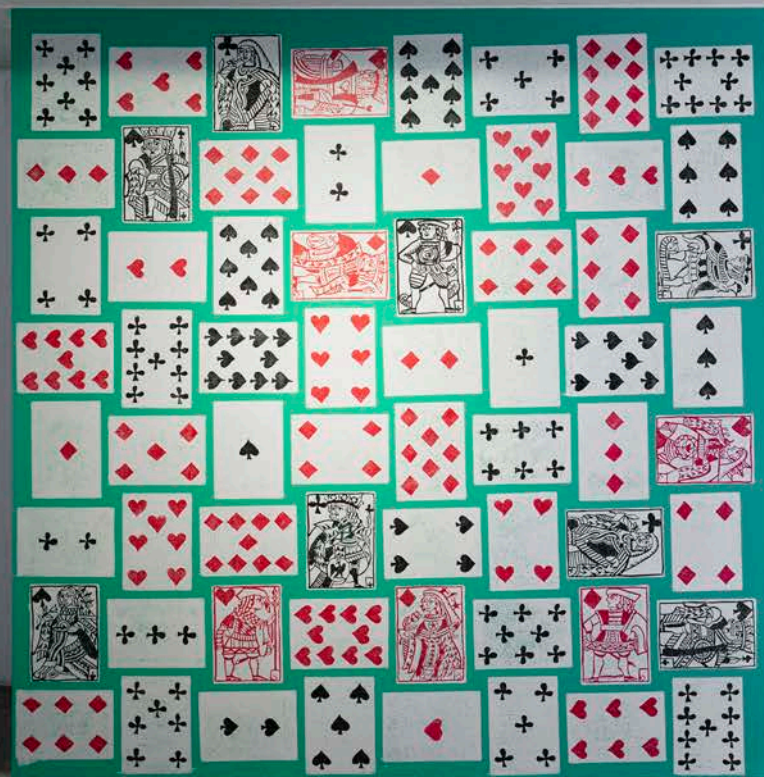




Charlie Billingham
Truman, 2022
Oil on linen
51 x 41 cm / 20 x 16.1 in
CBI157







TRAVESIA CUATRO | MADRID
San Mateo, 16
28004 Madrid
España

TRAVESIA CUATRO | GUADALAJARA
Av. de La Paz, 2207
Col. Americana
44160 Guadalajara, Jal.
México

TRAVESIA CUATRO | CDMX
Valladolid, 35
Col. Roma Norte
06700 Ciudad de México
México

© 2024 Travesía Cuatro