



Kunstverein München e.V.

Galeriestr. 4

(Am Hofgarten)

80539 München

t +49 89 200 011 33

e info@kunstverein-muenchen.de

kunstverein-muenchen.de

Key Operators

**Weben und Coding als Mittel feministischer
Geschichtsschreibung / Weaving and coding as
languages of feminist historiography**

7. September - 24. November 2024 /
September 7 - November 24, 2024

mit / with Elsi Giauque, Johanna Gonschorek, Michèle Graf & Selina
Grüter, Pati Hill, Charlotte Johannesson, Lotus L. Kang, Alison
Knowles, Beryl Korot, James Tilly Matthews, Katrin Mayer, Johannes
Porsch, Radical Software, Bea Schlingelhoff, Marilou Schultz,
Johanna Schütz-Wolff, Iris Touliatou

Werkliste / List of Works

Die Kunstwerke bitte nicht berühren / Please do not touch the artworks

Mezzanine

1

Alison Knowles

The House of Dust Edition, 1967

Holzbocker, Nadeldrucker, Endlospapier, Farbbandkassette, Mikrocomputer, 2 Mikro-SD-Karten, 2 USB-Kabel, 220-V-Wechselstromkabel, USB-Netzteilblock, USB-zu-Mini-USB-Adapter, 2-Gang-Gedicht, Software und Daten / Wooden stool, dot Matrix printer, continuous paper, ribbon cartridge, micro-computer, 2 micro-SD cards, 2 USB cables, 220V AC cord, USB power supply block, USB to mini USB adapter, 2-speed poem generating software & data

Maße variabel / Dimensions variable

Courtesy die Künstlerin und / Courtesy of the artist and James Fuentes

2

Iris Touliatou

SCORE FOR TONE CHANGE, 2023/24

Geändertes Standardwörterbuch (unter Verwendung des *Dictionary of Affect in Language* von Cynthia Whissell), Installation des Betriebssystems, Haftungsausschluss, offizielle Korrespondenz / Altered default dictionary (using *Dictionary of Affect in Language* by Cynthia Whissell), operating system installation, disclaimer, official correspondence
In der gesamten englischsprachigen Kommunikation der Institution / Across the institution's English language communication

Maße und Textformat variabel / Dimension and text format variable; digital

Courtesy die Künstlerin und / the artist and Sylvia Kouvali, London / Piraeus

Treppensaal

3

Johannes Porsch

Element D, 2024

Zeichnung, 1c/ schwarz Tintenstrahldruck auf Papier /

Drawing, 1c/ black inkjet print on paper

29,7 x 21 cm

4

Bea Schlingelhoff

Sabotage or Trophy?, 2024

Holzschuhe / Wooden shoes

Maße variabel / Dimensions variable

5

Beryl Korot

Babel 2, 1980

Acryl auf handgewebtem Leinen / Acrylic on hand-woven linen

183 x 98,4 cm

Courtesy die Künstlerin und / the artist and bitforms gallery, New York

6

Elsi Giauque

Demoiselle, 1982

Wolle, Plastik / Wool, plastic

200 x 50 x 5 cm

Sammlung / Collection Jeanne Graff

7

Lotus L. Kang

Synapse, 14:55, 2024

Synapse, 17:51, 2024

Synapse, 14:23, 2024

Luminogramm, Dibond / Luminogram, dibond (Unikat / Unique)

je / each 123,5 x 177 cm

Sediment I, 2023

Aluminiumguss / Cast aluminum

Sediment II, 2023

Bronzeguss / Cast bronze

Maße variabel / Dimensions variable

8

Katrin Mayer

Mache für Dich Linien... (Make lines for yourself)

Letter 03 (Kunstverein München), 2024

Felting the Eriophorum vaginatum, 2024

6-teilig, je / 6 pieces, each 40 x 70 cm

Verräumlicht in Korrespondenz mit / Spatialized in
correspondence with *Element A* von / by Johannes Porsch

Burre 01

Nadelfilz, trocken gefilzt von / Needle felt, dry felt by Dorothee
Goerke; Gereinigte Torffaser von / Cleaned peat fibre by Torffaser
Atelier Lenzburg; kardierte Schafswolle / Carded sheep wool

Burre 02

Walkfilz, nass gefilzt von / Walk felt, wet felt by Dorothee Goerke
Gereinigte Torffaser von / Cleaned peat fibre by Wandil
Torfmanufaktur; kardierte Schafswolle / Carded sheep wool

Torffasern sind mumifizierte Überreste des Scheidigen
Wollgrases (*Eriophorum vaginatum*), das in Mooren wächst /
Peat fibres are mummified remnants of the cottongrass
(*Eriophorum vaginatum*) that grows in bogs

Burre 03

Quellenmaterial / Source material

Ausdrucke / Print-outs; Buchbinderpappe / bookbinding cardboard

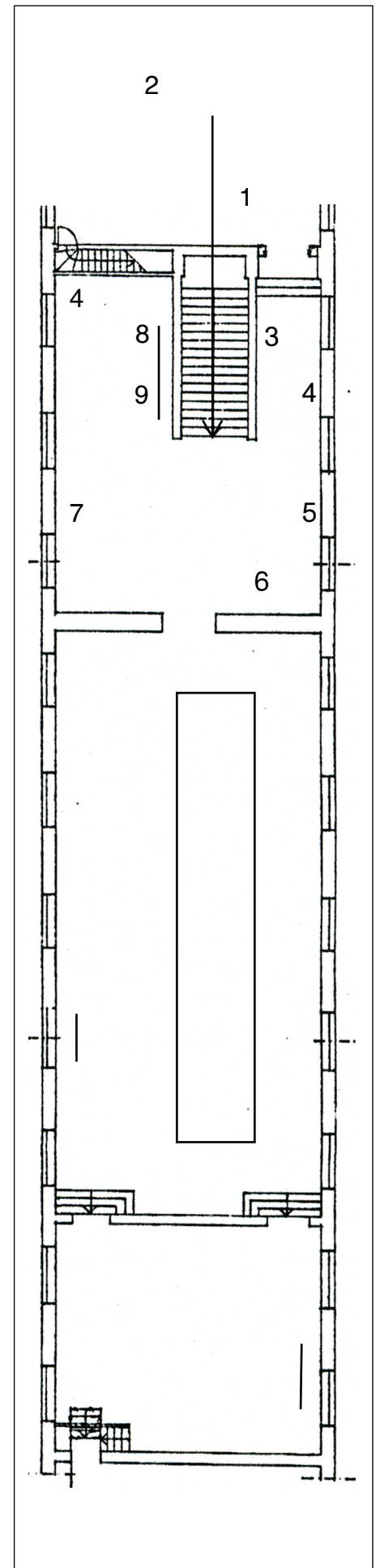
9

Johannes Porsch

Element A, 2024

Spanplatte geschraubt / Chipboard screwed

279 x 46,8 x 207 cm



Großer Saal

10

Johannes Porsch

Element D, 2024

Spanplatte, Latten Fichte gehobelt, geschraubt /

Chipboard, staves spruce planed, screwed

1601,9 x 280 x 207 cm

11

Charlotte Johannesson

Untitled, 1981–1985

Digitale Computergrafik / Digital computer graphics

Maße variabel / Dimensions variable, Loop

12

Michèle Graf & Selina Grüter

Clock Work, 2022–24

Lackierte Uhrenteile und Hardware, Schrumpfschläuche,
Kabelbinder, Elektronik / Painted clock parts and hardware,
shrink tubing, zip ties, electronics

28 x 21,4 x 12 cm

Clock Work ist entstanden in Kollaboration mit / was developed
in collaboration with Maximilian Kriegleder

13

Pati Hill

Electronic Plate Back, n.d.

Schwarz-weiße Xerographie / Black and white xerograph

37,5 x 29,8 cm

Electronic Plate Front, n.d.

Schwarz-weiße Xerographie / Black and white xerograph

33,6 x 27,4 cm

Courtesy Pati Hill Collection, Arcadia University

14

Katrin Mayer

„Mache für Dich Linien...“ (Make lines for yourself)

Letter 03 (Kunstverein München), 2024

Felting the Eriophorum vaginatum

2024

6-teilig, je / 6 pieces, each 40 x 70 cm

Verräumlicht in Korrespondenz mit / Spatialized in
correspondence with *Element D* von / by Johannes Porsch

Burre 04

Ausgangsmaterial / Raw material

Gereinigte Torffaser von / Cleaned peat fibre by

Wandil Torfmanufaktur

15

Radical Software

The alternative television movement, Vol. 1, Ausgabe / Issue 1, 1970

Digitaldruck / Digital print

36 x 28 x 05 cm

The electromagnetic spectrum, Vol. 1, Ausgabe / Issue 2, 1970

Digitaldruck / Digital print

37 x 29,5 x 05 cm

Archiv ZKM | Zentrum für Kunst und Medien Karlsruhe

16

James Tilly Matthews

Air Loom

in: John Haslam, *Illustrations of Madness*, 1810

Maße variabel / Dimensions variable

Courtesy Wellcome Collection

17

Faksimile / Facsimile

Alle Ausgaben von / All issues of

Radical Software Vol. 1 & Vol. 2, 1970–74

29,7 x 21 cm; 42 x 29,7 cm

Frei zugänglich unter / Freely available at

www.radicalsoftware.org/e/index.html

18

Johanna Gonschorek

Two Hearts in One Server, 2023

Gestanztes Holz, Acrylglas, Digitaldruck einer historischen

Lochkarte, Folientastatur, Piezoscheibe, Kabel; Audio /

Punched wood, acrylic glass, digital print of historical punch

card, membrane keyboard, piezo disc, cable; sound

67 x 51 x 2,5 cm; 2:38 min

The Rainbow, Sonett von / by Ada Lovelace, 1851, 1:24 min

The Earth's First Puppies von KI / by AI Ada Lovelace, 0:44 min

I am a Copy of Myself, von KI / by AI Ada Lovelace, 0:28 min

Gesprochen von / Spoken by Anna McCarthy

19

Johanna Schütz-Wolff

Betende, 1932

Wolle / Wool

122 x 144 cm

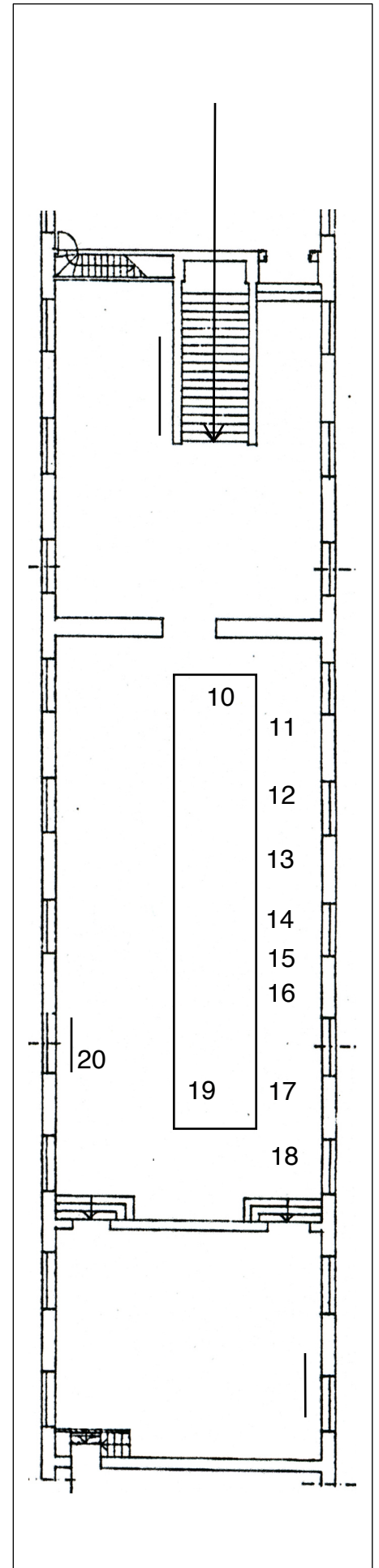
20

Johannes Porsch

Element B, 2024

Spanplatte geschraubt / Chipboard screwed

32,4 x 46,8 x 207 cm



21

Pati Hill

Electronic Plate, n.d.

Schwarz-weiß Schreibmaschinen getippte Seite /

Black and white typed page

22 x 28 cm

Courtesy Pati Hill Collection, Arcadia University

22

Michèle Graf & Selina Grüter

Kartonagen, 2024

Karton, Leim, Ölpastell / Cardboard, glue, oil pastel

je / each 16,5 x 14 x 4,5 cm

23

Marilou Schultz

Circuit Chip & Al Diné Weaving, 2024

Anilin- und indigogefärbte Garne und natürliche, handgesponnene

Navajo Churro-Wolle / Aniline dyed and shades of indigo and natural

hand spun Navajo Churro wool yarns

156 x 111 cm

Kleiner Saal

24

Johannes Porsch

Element C, 2024

Spanplatte geschraubt / Chipboard screwed

115,2 x 46,8 x 135 cm

25

Katrin Mayer

„Mache für Dich Linien...“ (*Make lines for yourself*)

Letter 03 (Kunstverein München), 2024

Felting the Eriophorum vaginatum

2024

6-teilig, je / 6 pieces, each 40 x 70 cm

Verräumlicht in Korrespondenz mit / Spatialized in correspondence
with *Element C* von / by Johannes Porsch

Burre 05

Rechenlinien nach / Computing lines after Adam Ries, 1550

Röteln, aufgezeichnet von / Sanguine, drawn by Jonah Gebka

Burre 06

Rechenlinien nach / Computing lines after Adam Ries, 1550

Kreide, aufgezeichnet von / Chalk, drawn by Jonah Gebka

26

Charlotte Johannesson

Vote, 2019

Wolle, digital gewebt / Wool, digitally woven

105 x 57 cm

We Are Not Museum Curators, 2019

Wolle, digital gewebt / Wool, digitally woven

121 x 57 cm

Courtesy die Künstlerin und / the artist and Hollybush Gardens

27

Beryl Korot

Yellow Water Taxi, 2004

Video (Farbe, Ton) / (color, sound), 2 min, Loop

Courtesy die Künstlerin und / the artist and

bitforms gallery, New York

28

Charlotte Johannesson

Attack Attityd, 1977

Textil, handgewebte Wolle, Holz, Metall /

Textile, wool handwoven, wood, metal

200 x 100 cm

Courtesy die Künstlerin und / the artist and

Malmö Konstmuseum, Schweden / Sweden

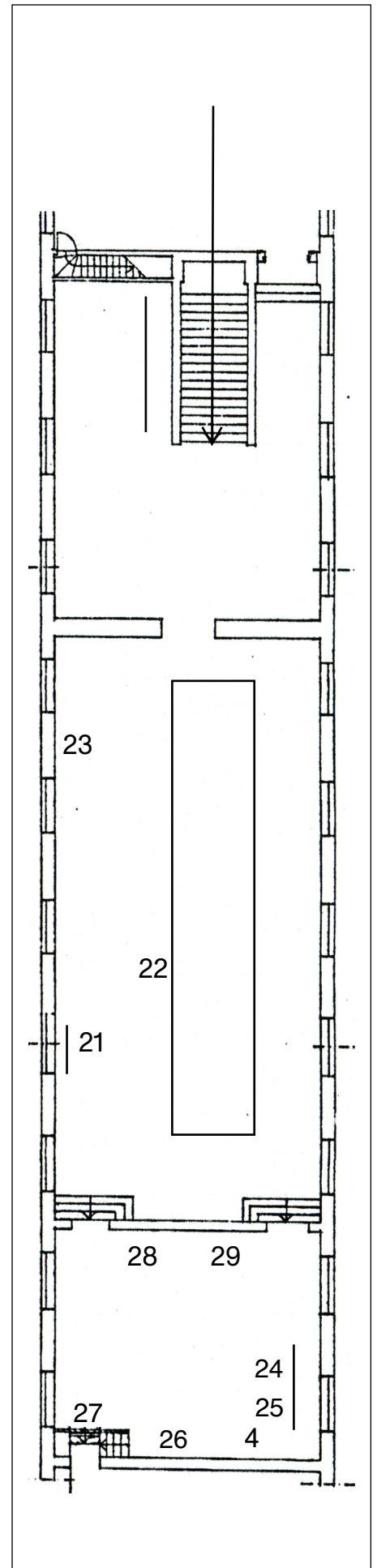
29

Johanna Schütz-Wolff

Der Tote (Fragment), 1930

Wolle / Wool

220 x 210 cm



Wenn nicht anders angegeben, alle Arbeiten Courtesy der*die Künstler*in / Unless otherwise stated, all works courtesy the artist.