

Teresa Gierzyńska
Ksenia Gryckiewicz
Julia Kowalska
Sana Shahmuradova Tanska
Wiktorja

The Shield

Nov 29, 2024 – Feb 1, 2025

The horizon offers no promise of beginnings or endings. Clouds, heavy with rain yet to fall, hang low over the coast. Night settles as she stands at the edge of the shore, her feet slowly sinking into the shifting sand. The wind bites at her skin, and the taste of salt lingers on her lips as she watches the sea breathe in and out.

A wave rises, its crest briefly shrouded in the dim light of the moon, then falls. Another follows in its wake. This swell, she thinks, may have been born of a distant storm, far beyond sight, in the vast and indifferent ocean. Or perhaps it was here that it began—deep within her, in a place she cannot quite name.

The sea sways with a steady, hypnotic rhythm, its roar blending with her sorrow. How many times, she wonders, has her life been shaped by relentless forces beyond her control? A woman's existence, carried by the tides, swept away by currents both near and impossibly distant.

Creeping like shadows in the night, long-buried words of contempt and bitter remnants of the past rise to the surface. With them, her storm gathers strength, poised to splinter her world into countless shards. Her heart rumbles like thunder, and her thoughts cut as sharply as shattered glass.

The water brushes against her feet as whispers emerge with the swell. Faint at

The Swell That Never Fades

first, then growing louder, she hears the voices of women with stories to tell. Their songs speak of battles fought, fleeting victories, and storms weathered. Traveling across oceans, they leave fragments of hope along the shores.

Her eyes trace the faint, nearly imperceptible thread of the horizon. She pictures women in distant lands, standing just like her, their feet sinking into the sand,

their bodies bracing against the wind. Beneath the weight of the heavy clouds, she is not truly alone—not anymore. She senses their presence in every wave, in the ceaseless ebb and flow of the swell that refuses to fade.

The endless rhythm of the sea carries her thoughts, its dance a shield, protecting the depths from the chaos beyond. Waves, she ponders, are like sisters across time, each one pushing the next forward. In a perpetual cycle of breaking and release, they return again and again, their collective strength reshaping contours once deemed immutable.

Suddenly, the darkness of the night no longer feels absolute. From the tumult of the swell—boundless, untamable, an echo of her storm—she begins to draw strength and protection. It is in that moment she understands: she is the ocean, the wave, the force that endures, the shield.

Liberty Adrien

1. Wiktoria
The Shield, 2021
gneiss, steel
70 x 47 x 18 cm

2. Ksenia Gryckiewicz
The Source, 2024
oil on canvas
25 x 35 cm

3. Julia Kowalska
Untitled, 2024
oil on canvas
110 x 160 cm

4. Wiktoria
Flow (Imprint-sculpture), 2023
steel (from underwater pipelines in the English Channel), chalk (from cliffs of the northwest coast, France)
variable dimensions

5. Teresa Gierzyńska
Rebellious II (About Her series), 1993
verso signed, artist's stamp on the back
gelatin silver print on matte paper,
wooden frame, UV glass
unique
18 x 25.5 cm

6. Teresa Gierzyńska
Pola: Face Study 1, 2, and 3 (About Her series), 1990
verso signed, artist's stamp on the back
gelatin silver print on matte paper, wooden
frame, UV glass
unique
28.2 x 18.2 cm

7. Sana Shahmuradova Tanska
War Widow, 2023
verso signed
oil on canvas
140 x 130 cm

8. Ksenia Gryckiewicz
Synergy, 2024
oil on canvas
130 x 115 cm

9. Teresa Gierzyńska
Sisterhood (About Her series), 2004-2023
verso signed, pigment inkjet print on
archival paper, white frame, UV glass
unique
36 x 48.5 cm

10. Julia Kowalska
Let me share a secret with you, 2024
oil on canvas
150 x 180 cm

Permanent installation in the garden:

Hannah Sophie Dunkelberg

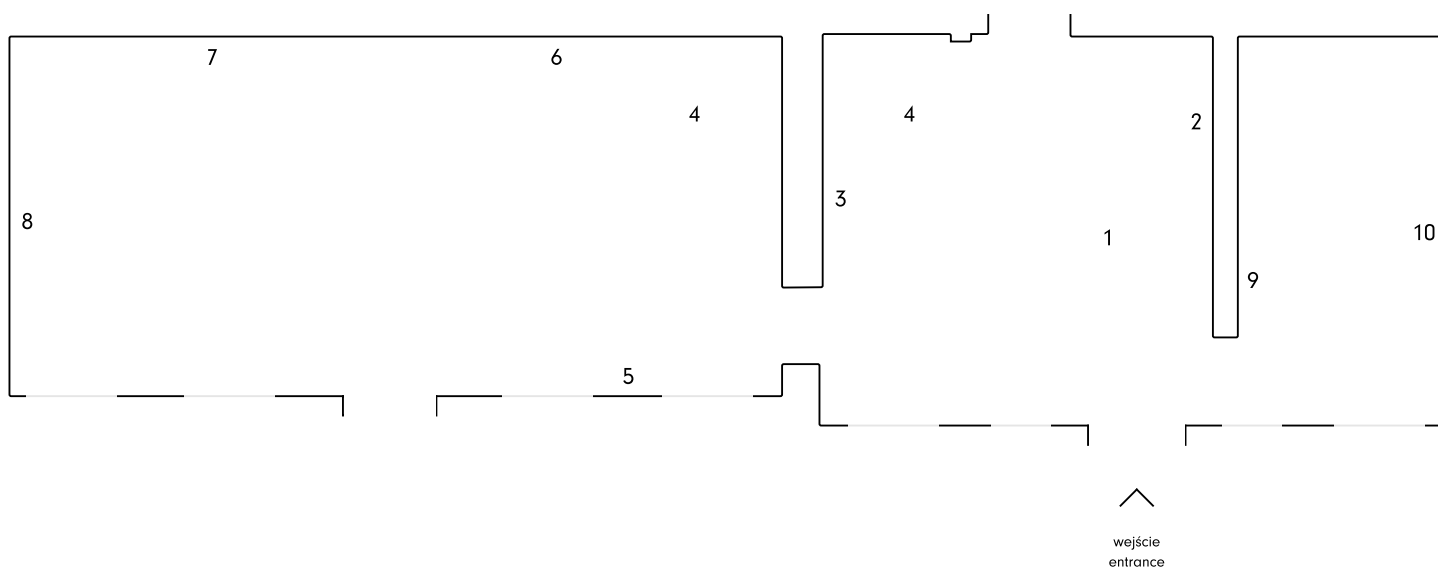
Patrona, 2024

historical gas lamp, glass, print,

metal ribbon

245 x 32 x 27 cm

Patrona, created by Hannah Sophie Dunkelberg for the inauguration of Gunia Nowik Gallery's new space this summer, is a permanent installation situated in the garden. The lantern's panels depict sunrises and sunsets, symbolizing protection and guidance throughout the day and night. As a guardian figure, *Patrona* resonates with the themes of the current group exhibition, where works by female artists explore notions of strength, care, and community.



Spievy

Saturday
January 18

To welcome the 2025 New Year, we invite you to a special performance by the Belarusian female choir Spievy on Saturday, January 18, featuring traditional ethnic melodies rooted in the archaic language of East Slavic heritage.

Special thanks to Syrena Real Estate and HOP Chmielna, as well as Leszek and Mateusz Wierzbicki, for supporting the exhibition.

Teresa Gierzyńska
Ksenia Gryckiewicz
Julia Kowalska
Sana Shahmuradova Tanska
Wiktoria

The Shield

29 listopada 2024 – 1 lutego 2025

Horyzont nie obiecuje początku ani końca. Chmury, ciężkie od deszczu, który ma dopiero spaść, wiszą nisko nad wybrzeżem. Gdy noc zapada, stoi na brzegu, a jej stopy powoli zapadają się w ruchomy piasek. Wiatr kąsa jej skórę. Czuje smak soli na wargach, gdy patrzy, jak oddycha morze.

Fala się wznosi, pozwalając, by jej grzbiet na krótko okryło słabe światło księżyca, a potem opada. Kolejna podąża jej śladem. Ta fala, myśli, mogła zrodzić się z odległej burzy, daleko poza zasięgiem wzroku, w rozległym i obojętnym oceanie. A może zaczęła się właśnie tutaj – głęboko w niej, w miejscu, którego nie potrafi dokładnie nazwać.

Morze kołysze się w stałym, hipnotycznym rytmie, jego szum miesza się z jej smutkiem. Ile razy – zastanawia się – jej życie kształtowały nieustępliwe siły poza jej kontrolą? Życie kobiety, niesione przez pływy, targane przez prądy zarówno bliższe, jak i niemożliwie dalekie.

Niczym cienie pełzające nocą, na powierzchni wypływają długo tłumione słowa pogardy i gorzkie wspomnienia. Wraz z nimi burza nabiera mocy, gotowa rozbić jej świat na niezliczone kawałki. Serce dudni jak grzmot, a myśli tną ostro jak odłamki szkła.

Woda muska jej stopy, z fal dobiega szept – najpierw słaby, potem coraz mocniejszy. To głosy kobiet, których histo-

Fala, która nie ustępuje

rie czekają na opowiedzenie. Ich pieśni mówią o stoczonych bitwach, ulotnych zwycięstwach i przetrwanych burzach. Przemierzając oceany, rozrzucają wzdłuż brzegów cząstki nadziei.

Jej oczy śledzą słabą, prawie niezauważalną kreskę horyzontu. Wyobraża sobie kobiety w odległych krajach, stojące tak jak ona. Ich stopy zapadają

się w piasek, a ciała opierają wiatrowi. Pod ciężkimi chmurami nie jest już sama. Czuje obecność innych kobiet w każdej fali, w nieustannych odpływach i przypływach.

Nieprzerwany rytm morza niesie jej myśli. Taniec fal jest tarczą, która chroni głębinę przed chaosem. Fale – zauważa – są jak siostry rozrzucone w czasie: każda popycha do przodu kolejną.

Wzbierają i rozbijają się w niekończącym się cyklu. Ich połączone siły zmieniają kontury kiedyś uważane za niezmiennie.

Nagle ciemność nocy nie jest już absolutna. Z szumu nieokreślonej fali, która jest echem jej wewnętrznej burzy, zaczyna czerpać siłę i poczucie bezpieczeństwa. Wreszcie pojmuje: sama jest oceanem, falą, siłą, tarczą.

Liberty Adrien

1. Wiktoria
The Shield, 2021
gnejs, stal
70 x 47 x 18 cm

2. Ksenia Gryckiewicz
Źródło, 2024
olej na płótnie
25 x 35 cm

3. Julia Kowalska
Bez tytułu, 2024
olej na płótnie
110 x 160 cm

4. Wiktoria
Flow (Imprint-sculpture), 2023
stal (z podwodnych rurociągów w kanale
La Manche), kreda (z klifów północno-
zachodniego wybrzeża Francji)
wymiary zmienne

5. Teresa Gierzyńska
Zbuntowana II (seria O niej), 1993
na odwrociu sygnatura i pieczęć artystki
odbitka żelatynowo-srebrowa na papierze
matowym, rama drewniana, szkło UV
unikat
18 x 25.5 cm

6. Teresa Gierzyńska
Pola: Studium twarzy 1, 2 i 3
(seria *O niej*), 1990
na odwrociu sygnatura i pieczęć artystki
odbitka żelatynowo-srebrowa na papierze
matowym, rama drewniana, szkło UV
unikat
28.2 x 18.2 cm

7. Sana Shahmuradova Tanska
War Widow, 2023
sygnowane na odwrociu
olej na płótnie
140 x 130 cm

8. Ksenia Gryckiewicz
Synergia, 2024
olej na płótnie
130 x 115 cm

9. Teresa Gierzyńska
Siostrzeństwo (seria O niej), 2004-2023
sygnowane na odwrociu
druk pigmentowy na papierze archiwalnym,
rama drewniana, szkło UV
unikat
36 x 48.5 cm

10. Julia Kowalska
Let me share a secret with you, 2024
olej na płótnie
150 x 180 cm

Stała instalacja w ogrodzie:

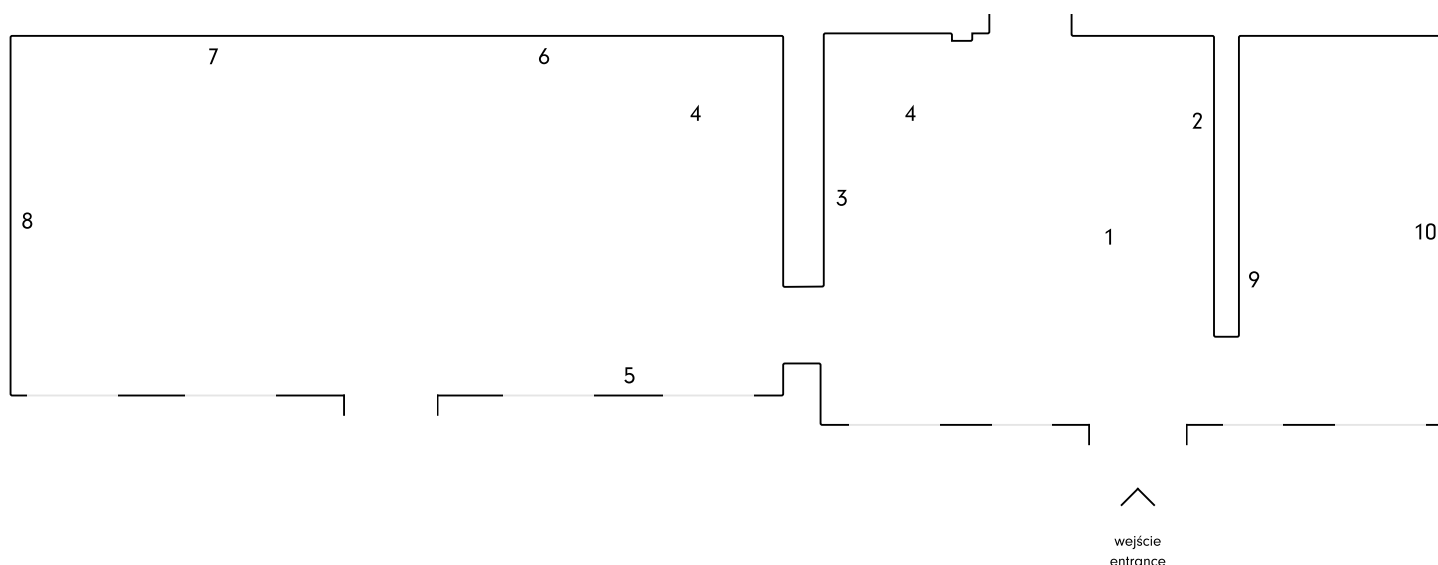
Hannah Sophie Dunkelberg

Patrona, 2024

historyczna lampa gazowa, szkło, nadruk,
metalowa wstążka

245 x 32 x 27 cm

Patrona, stworzona przez Hannah Sophie Dunkelberg z okazji inauguracji nowej przestrzeni Gunia Nowik Gallery tego lata jest stałą instalacją w ogrodzie. Panele latarni ukazują wschody i zachody słońca, symbolizując opiekę i przewodnictwo zarówno za dnia, jak i w nocy. Jako postać opiekunki, *Patrona* nawiązuje do tematów obecnej wystawy zbiorowej, w której prace artystek eksplorują zagadnienia siły, troski i wspólnoty.



Spievy

Sobota, 18 stycznia

W sobotę, 18 stycznia, w ramach powitania nowego 2025 roku, zapraszamy na specjalny występ białoruskiego chóru kobiet Spievy, wykonującego archaiczne białoruskie pieśni.

Szczególne podziękowania dla Syrena Real Estate i HOP Chmielna oraz Leszka i Mateusza Wierzbickich za wsparcie wystawy.