

MAXIMILIAN KIRMSE

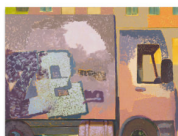
Die Brillenschlange

14. März – 26. April 2025

Alle Abbildungen:

© Maximilian Kirmse, Courtesy Haverkamp Leistenschneider, Berlin

Photo: Jens Ziehe



Maximilian Kirmse MAKI/M 24002

LKW, 2024

Öl, Acryl auf Leinwand

150 x 200 x 2 cm



Maximilian Kirmse MAKI/M 25001

o.T. (Fid. liegend und chattend), 2017-2025

Acryl, Öl auf Leinwand

160 x 130 cm



Maximilian Kirmse MAKI/M 25003

Päarchen auf dem Scooter (zum See), 2025

Öl auf Leinwand

160 x 130 cm



Maximilian Kirmse MAKI/M 2025012

Zeuge, 2025

Acryl, Kohle, Öl auf Leinwand

100 x 65 cm



Maximilian Kirmse MAKI/Z 24004

Wahlwerbung, 2024

Kohle, Sprühfarbe, Graphit auf Papier

22,3 x 30,5 cm



Maximilian Kirmse MAKI/Z 24005

Tatort, 2024

Tusche auf Papier

22,5 x 30,4 cm

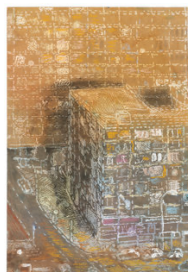


Maximilian Kirmse MAKI/Z 24006

Leopold Platz, 2024

Tusche auf Papier

30,5 x 22,8 cm



Maximilian Kirmse MAKI/Z 24010

Pallas, 2024

Pastellkreide, Acryl, Kohle

26,4 x 17,1 cm

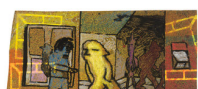


Maximilian Kirmse MAKI/Z 2025002

Die Brillenschlange, 2025

Tusche auf Papier

22,5 x 30,5 cm



Maximilian Kirmse MAKI/Z 24011

Unterführung, 2024

Acryl, Ölkreide auf Papier

19,7 x 46 cm



Maximilian Kirmse MAKI/Z 24013

o.T. / untitled, 2024

Acryl, Tusche auf Papier

17,8 x 11,4 cm