

# Adèle & Emma Leseigneur-Leullier

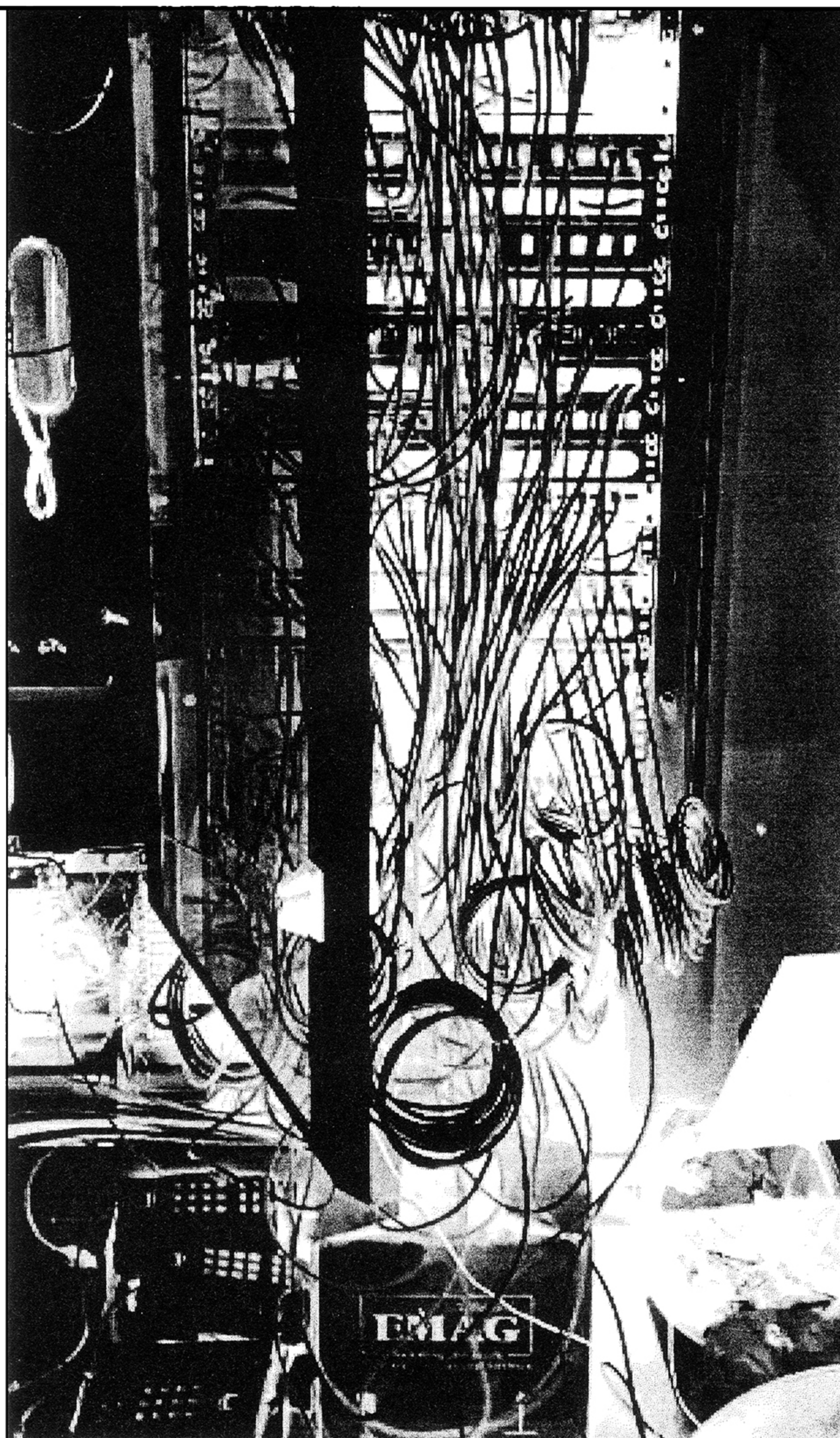
## Data Ich



Exposition : 13 novembre — 14 décembre 2025

Vernissage : 13 novembre 2025, 18h30

Cette exposition est proposée dans le cadre de **MAINTENANT ET DEMAIN 2025**. Ce programme de résidences et d'expositions, destiné aux artistes récemment diplômé·e·s d'une école d'art de Normandie, est mis en place par le **CONSEIL DÉPARTEMENTAL DE L'ORNE** VIA LE **FONDS DÉPARTEMENTAL D'ART CONTEMPORAIN**, en collaboration avec Les Bains-Douches et 2angles. Adèle & Emma Leseigneur-Leullier, lauréates de cette troisième édition, sont diplômées de l'École supérieure d'arts et médias (ESAM) de Caen/Cherbourg.



**\*Les Bains-Douches**  
151 avenue de Courteille  
61000 Alençon

Entrée libre  
Du mercredi au dimanche  
14h — 17h30 et sur rendez-vous

Tél : 02 33 29 48 51  
[info@bainsdouches.net](mailto:info@bainsdouches.net)  
[www.bainsdouches.net](http://www.bainsdouches.net)